

水系

流域面積	41.4 ha
流域周囲長	3.5 km
流域主方位	S (184 °)
主流長	1.2 km
主流勾配	254.5 ‰
流域平均幅	0.4 km
流域集中度	0.639
谷密度	3.10 km/km2

地形

最高標高	1490.1 m
最低標高	941.7 m
平均標高	1207.4 m
起伏量	548.4 m
流域平均傾斜	38.4 °
平坦地の割合	0.8 %
急傾斜地の割合	84.6 %
窪地の割合	0.1 %

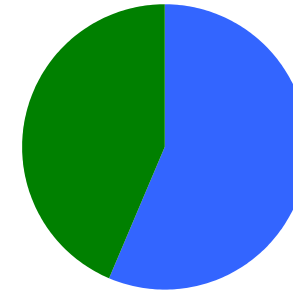
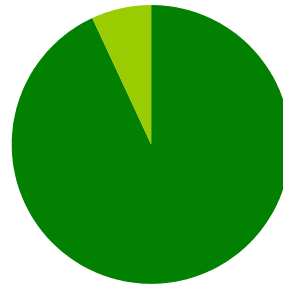
水と日照

湿潤指標 (TWI)	4.8
湿潤地の割合	0.0 %
年間降水量	0.0 mm
平均気温	0.0
日照時間	0.0 時間/年
日射量	0.0 MJ/m2

構造物

ダム	0 ヶ所
道路延長	0.3 km
道路密度	0.8 km/km2

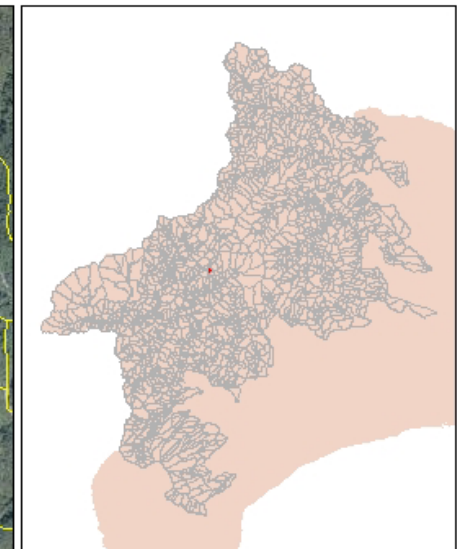
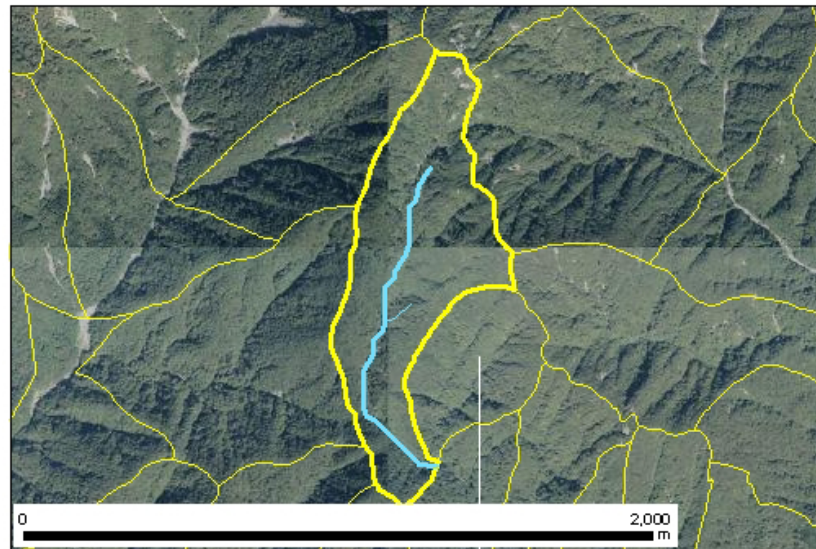
植生



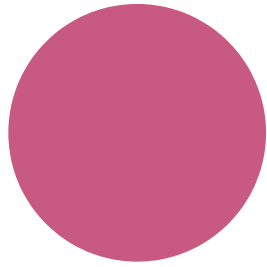
針葉樹林 0.0 %
 広葉樹林等 93.1 %
 草地等 6.9 %
 裸地等 0.0 %
 その他 0.0 %

ブナクラス域自然植生 56.4 %
 ブナクラス域代償植生 43.6 %

位置図



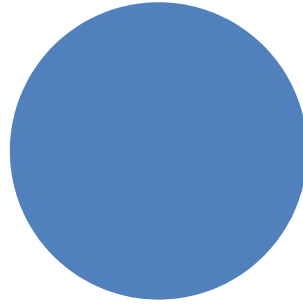
森林所有者



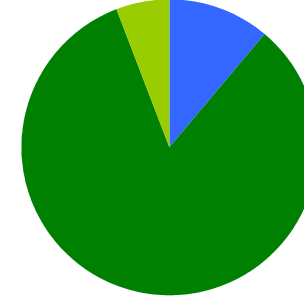
- 県有林等
- 市町村林
- 財産区林
- 私有林
- 国有林、官行造林
- 不明

県有林等	100.0 %
市町村林	0.0 %
財産区林	0.0 %
私有林	0.0 %
国有林、官行造林	0.0 %
不明	0.0 %

土壌

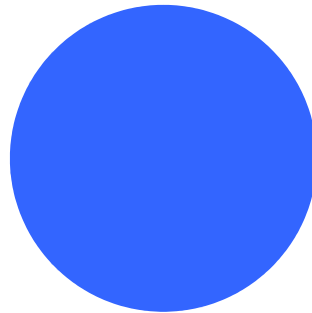


褐色森林土 100.0 %
岩屑土 0.0 %

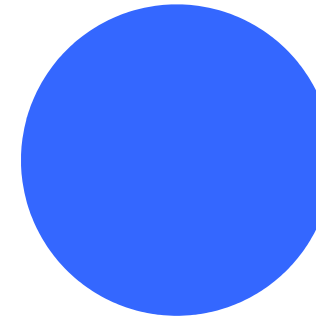


乾性褐色森林土 11.2 %
褐色森林土B (適潤型) 83.1 %
褐色森林土B (やや乾燥型) 5.7 %
岩屑性土 0.0 %

地質



深成岩 100.0 %



石英閃緑岩 100.0 %
礫岩・砂岩・泥岩互層(中生代白亜紀)