

洒水の滝下 (細地区名: 流域コード 4-02-01-02-01 山北町)

平成23年8月作成
神奈川県自然環境保全センター

水系

流域面積	56.6 ha
流域周囲長	3.2 km
流域主方位	SE (116 °)
主流長	1.5 km
主流勾配	133.6 ‰
流域平均幅	0.4 km
流域集中度	0.818
谷密度	4.10 km/km2

地形

最高標高	371.3 m
最低標高	87.7 m
平均標高	179.7 m
起伏量	283.5 m
流域平均傾斜	23.0 °
平坦地の割合	30.6 %
急傾斜地の割合	37.7 %
窪地の割合	0.0 %

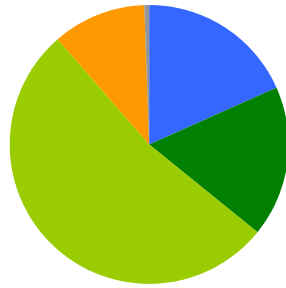
水と日照

湿潤指標 (TWI)	5.0
湿潤地の割合	37.8 %
年間降水量	0.0 mm
平均気温	0.0
日照時間	0.0 時間/年
日射量	0.0 MJ/m2

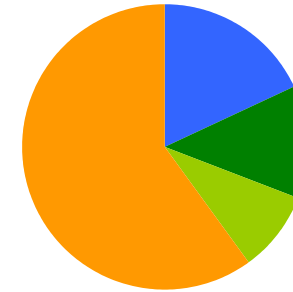
構造物

ダム	29 ヶ所
道路延長	3.2 km
道路密度	5.7 km/km2

植生

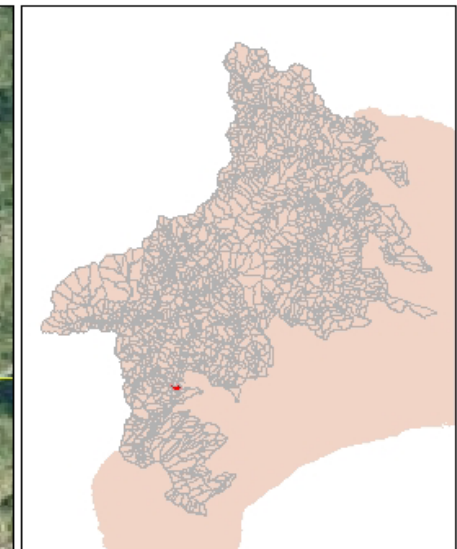
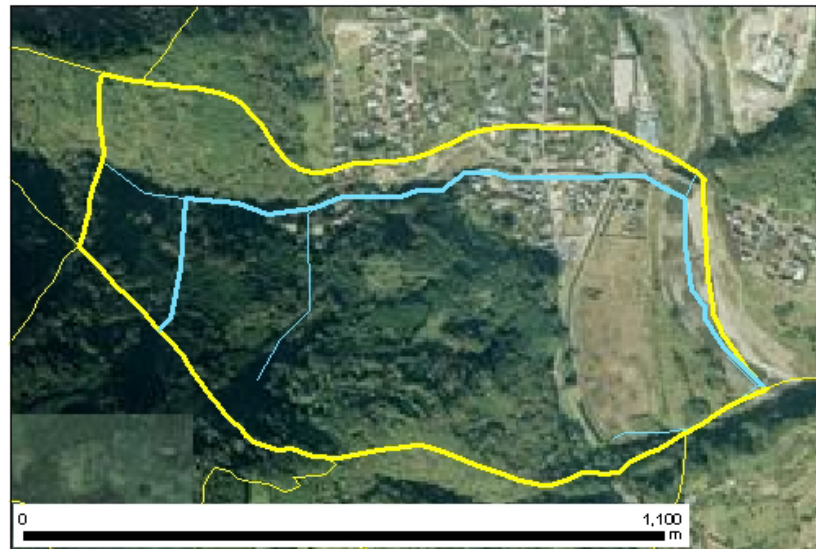


針葉樹林 18.2 %
広葉樹林等 17.5 %
草地等 52.9 %
裸地等 10.7 %
その他 0.6 %

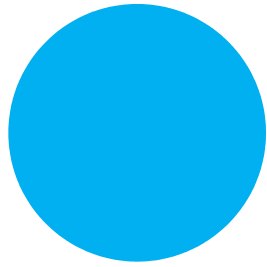


ヤブツバキクラス域代償植生 18.1 %
植林地 12.7 %
人工地植生 9.1 %
畑 60.1 %

位置図



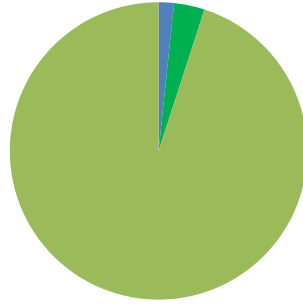
森林所有者



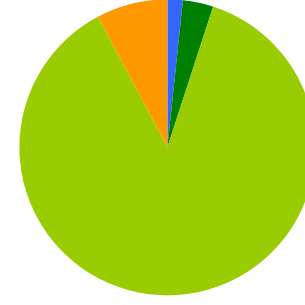
- 県有林等
- 市町村林
- 財産区林
- 私有林
- 国有林、官行造林
- 不明

県有林等	0.0 %
市町村林	0.0 %
財産区林	0.0 %
私有林	100.0 %
国有林、官行造林	0.0 %
不明	0.0 %

土壌

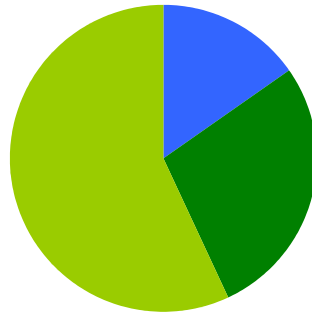


灰色低地土	1.7 %
褐色森林土	3.3 %
黒ボク土	95.0 %

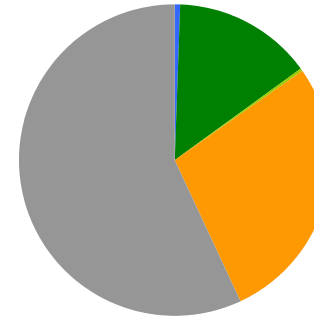


粗粒灰色低地土壌	1.7 %
褐色森林土壌B (適潤型)	3.3 %
粗粒淡色黒ボク土壌	87.3 %
黒ボク土壌	7.7 %

地質



火山性堆積物	15.3 %
固結堆積物	27.7 %
未固結の堆積物	57.0 %



凝灰角礫岩	0.6 %
軽石	14.5 %
武蔵野ローム	0.2 %
礫岩	27.7 %
礫	57.0 %