

水系

流域面積	34.0 ha
流域周囲長	3.2 km
流域主方位	E (94 °)
主流長	0.0 km
主流勾配	53.4 ‰
流域平均幅	16.5 km
流域集中度	0.639
谷密度	1.70 km/km2

地形

最高標高	565.9 m
最低標高	252.0 m
平均標高	417.0 m
起伏量	313.8 m
流域平均傾斜	30.1 °
平坦地の割合	5.9 %
急傾斜地の割合	63.5 %
窪地の割合	0.2 %

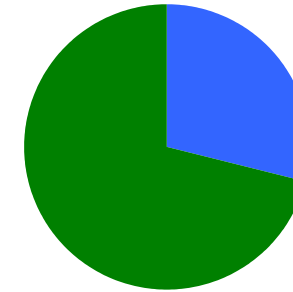
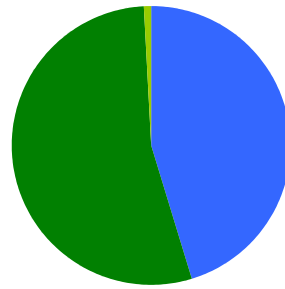
水と日照

湿潤指標 (TWI)	4.9
湿潤地の割合	11.0 %
年間降水量	0.0 mm
平均気温	0.0
日照時間	0.0 時間/年
日射量	0.0 MJ/m2

構造物

ダム	0 ヶ所
道路延長	0.8 km
道路密度	2.2 km/km2

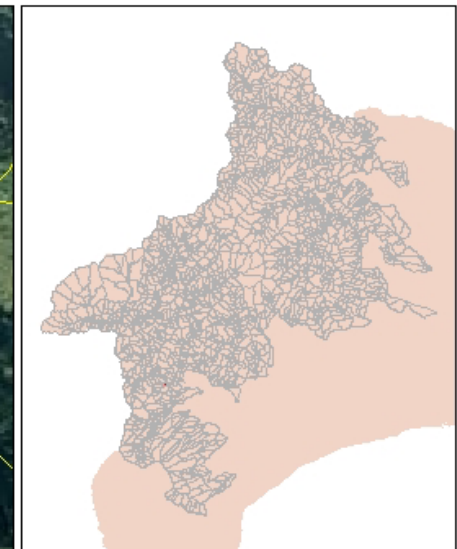
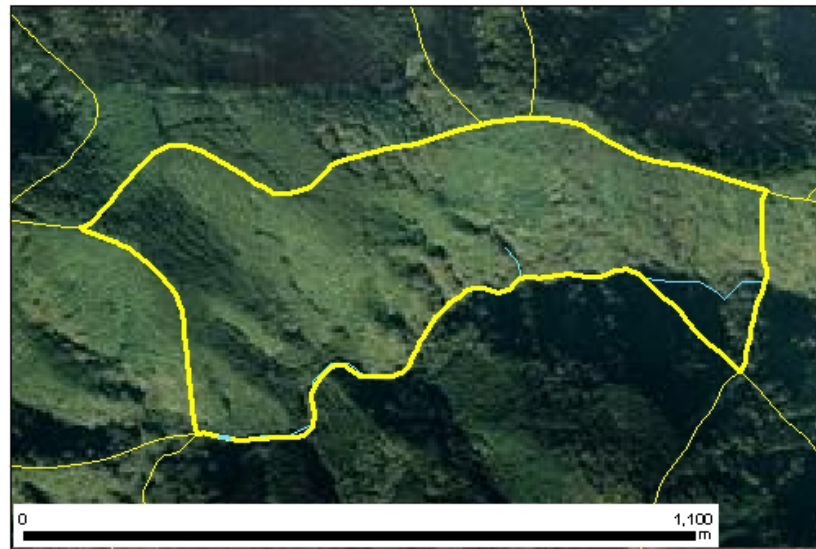
植生



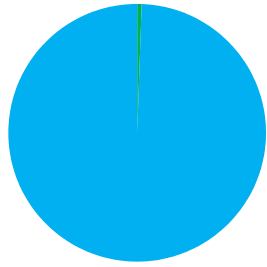
針葉樹林 45.4 %
 広葉樹林等 53.8 %
 草地等 0.8 %
 裸地等 0.0 %
 その他 0.0 %

ヤブツバキクラス域代償植生 29.0 %
 植林地 71.0 %

位置図



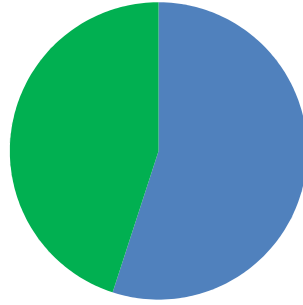
森林所有者



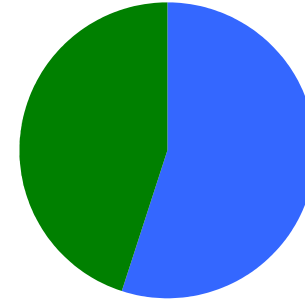
- 県有林等
- 市町村林
- 財産区林
- 私有林
- 国有林、官行造林
- 不明

県有林等	0.0 %
市町村林	0.5 %
財産区林	0.0 %
私有林	99.5 %
国有林、官行造林	0.0 %
不明	0.0 %

土壌

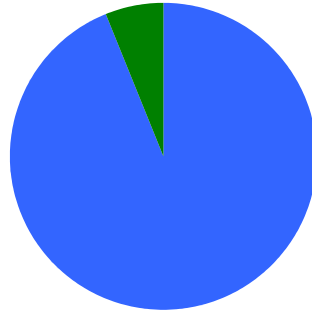


褐色森林土 55.1 %
黒ボク土 44.9 %

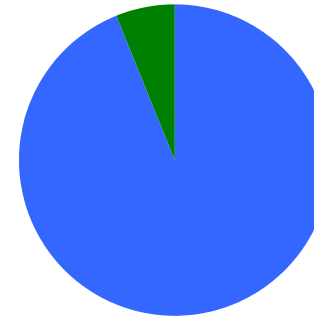


褐色森林土壌B (適潤型) 55.1 %
黒ボク土壌 44.9 %

地質



固結堆積物 94.0 %
未固結の堆積物 6.0 %



礫岩 94.0 %
礫 6.0 %