

水系

流域面積	64.2 ha
流域周囲長	5.9 km
流域主方位	SE (135 °)
主流長	0.4 km
主流勾配	289.8 ‰
流域平均幅	1.8 km
流域集中度	0.499
谷密度	2.70 km/km2

地形

最高標高	629.6 m
最低標高	298.3 m
平均標高	411.2 m
起伏量	331.3 m
流域平均傾斜	29.2 °
平坦地の割合	3.5 %
急傾斜地の割合	48.3 %
窪地の割合	0.6 %

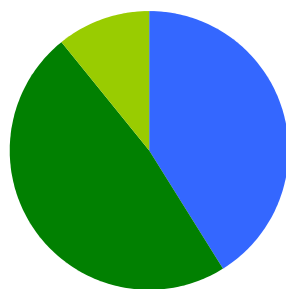
水と日照

湿潤指標 (TWI)	4.9
湿潤地の割合	10.4 %
年間降水量	0.0 mm
平均気温	0.0
日照時間	0.0 時間/年
日射量	0.0 MJ/m2

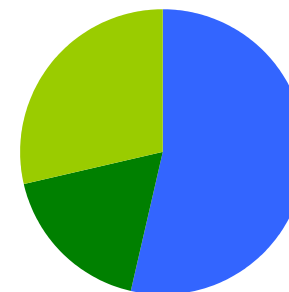
構造物

ダム	17 ヶ所
道路延長	2.9 km
道路密度	4.6 km/km2

植生

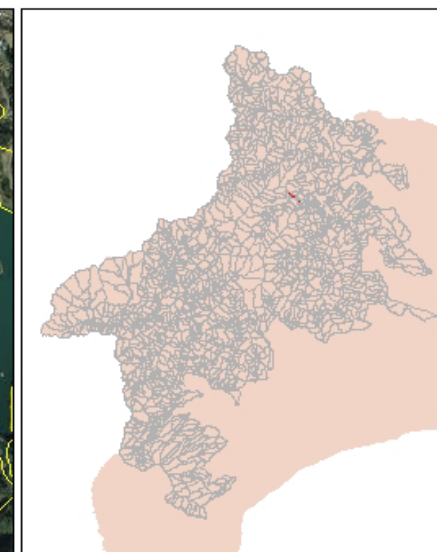
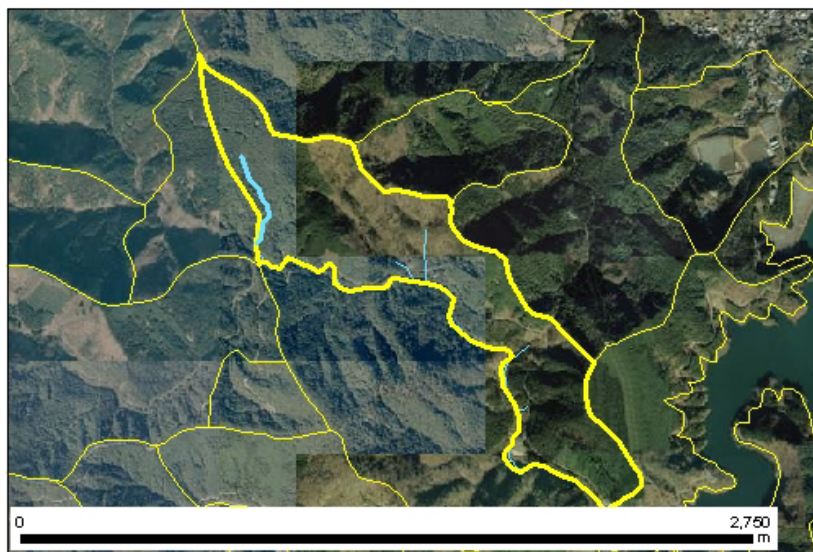


針葉樹林	41.1 %
広葉樹林等	48.1 %
草地等	10.7 %
裸地等	0.0 %
その他	0.0 %

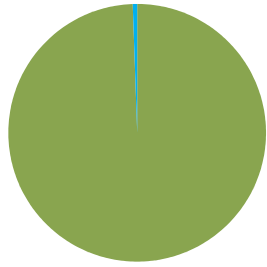


ヤブツバキクラス域代償植生	53.5 %
植林地	17.9 %
畑	28.5 %

位置図



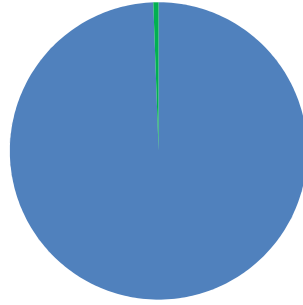
森林所有者



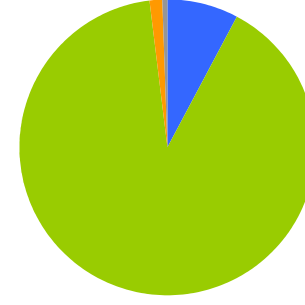
- 県有林等
- 市町村林
- 財産区林
- 私有林
- 国有林、官行造林
- 不明

県有林等	0.0 %
市町村林	0.0 %
財産区林	99.4 %
私有林	0.6 %
国有林、官行造林	0.0 %
不明	0.0 %

土壌

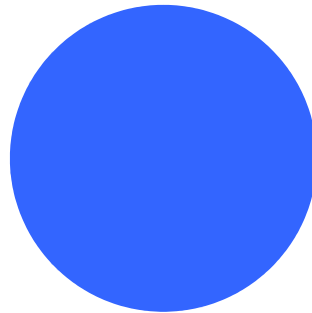


褐色森林土	99.6 %
黒ボク土	0.4 %

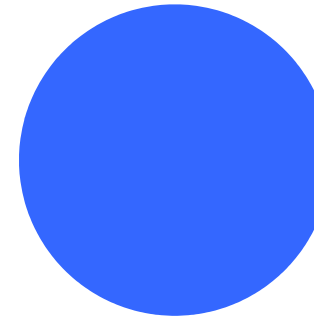


乾性褐色森林土壌	7.8 %
湿性褐色森林土壌	0.0 %
褐色森林土壌B (適潤型)	90.3 %
褐色森林土壌B (やや乾燥型)	1.5 %
黒ボク土壌	0.4 %

地質



固結堆積物	100.0 %
-------	---------



緑色凝灰岩 礫岩・砂岩・泥岩互層 (中生代白亜紀)	100.0 %
------------------------------	---------