

水系

流域面積	72.8 ha
流域周囲長	4.2 km
流域主方位	NW (306 °)
主流長	0.4 km
主流勾配	230.8 ‰
流域平均幅	1.7 km
流域集中度	0.703
谷密度	2.90 km/km2

地形

最高標高	580.6 m
最低標高	296.7 m
平均標高	410.6 m
起伏量	283.8 m
流域平均傾斜	32.3 °
平坦地の割合	3.0 %
急傾斜地の割合	70.7 %
窪地の割合	0.6 %

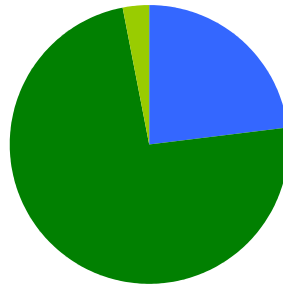
水と日照

湿潤指標 (TWI)	4.9
湿潤地の割合	4.6 %
年間降水量	0.0 mm
平均気温	0.0
日照時間	0.0 時間/年
日射量	0.0 MJ/m2

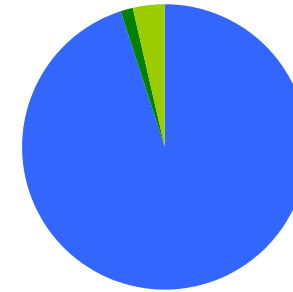
構造物

ダム	8 ヶ所
道路延長	0.5 km
道路密度	0.6 km/km2

植生

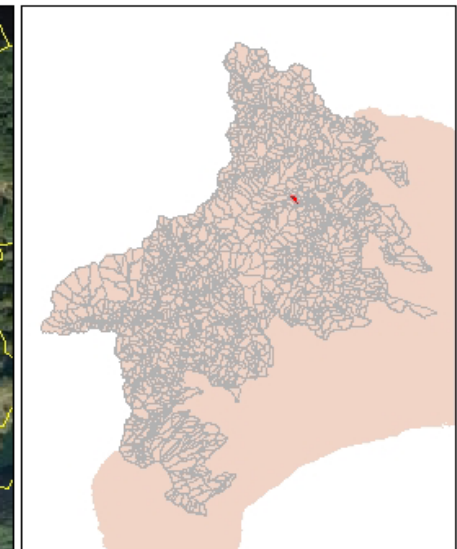
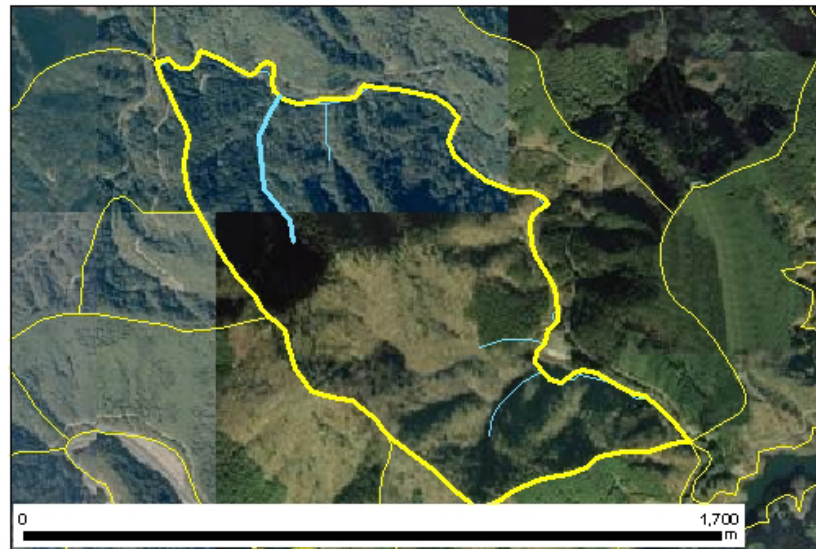


針葉樹林	23.1 %
広葉樹林等	73.9 %
草地等	3.0 %
裸地等	0.0 %
その他	0.0 %

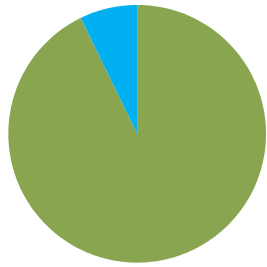


ヤブツバキクラス域代償植生	95.1 %
植林地	1.2 %
畑	3.7 %

位置図



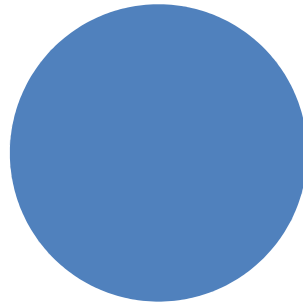
森林所有者



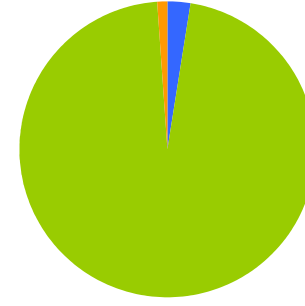
- 県有林等
- 市町村林
- 財産区林
- 私有林
- 国有林、官行造林
- 不明

県有林等	0.0 %
市町村林	0.0 %
財産区林	92.7 %
私有林	7.3 %
国有林、官行造林	0.0 %
不明	0.0 %

土壌

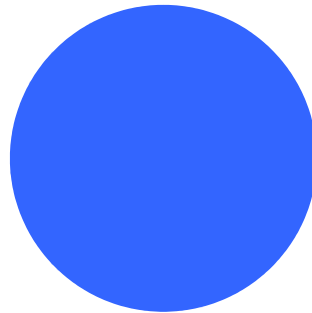


褐色森林土 100.0 %

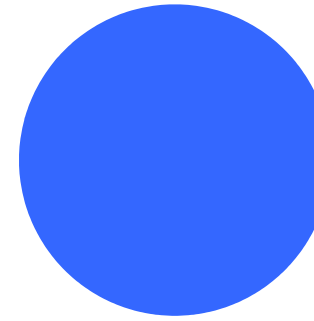


乾性褐色森林土	2.5 %
湿性褐色森林土	0.0 %
褐色森林土B (適潤型)	96.3 %
褐色森林土B (やや乾燥型)	1.2 %

地質



固結堆積物 100.0 %



緑色凝灰岩
礫岩・砂岩・泥岩互層(中生代白亜紀) 100.0 %