

水系

流域面積	22.4 ha
流域周囲長	2.5 km
流域主方位	S (196 °)
主流長	0.4 km
主流勾配	160.0 ‰
流域平均幅	0.6 km
流域集中度	0.669
谷密度	3.60 km/km2

地形

最高標高	625.1 m
最低標高	359.9 m
平均標高	459.7 m
起伏量	265.2 m
流域平均傾斜	28.3 °
平坦地の割合	3.0 %
急傾斜地の割合	44.3 %
窪地の割合	0.3 %

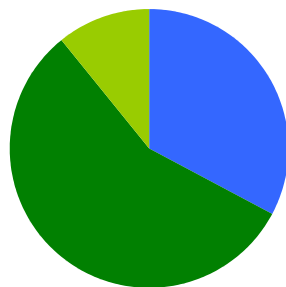
水と日照

湿潤指標 (TWI)	5.2
湿潤地の割合	16.3 %
年間降水量	0.0 mm
平均気温	0.0
日照時間	0.0 時間/年
日射量	0.0 MJ/m2

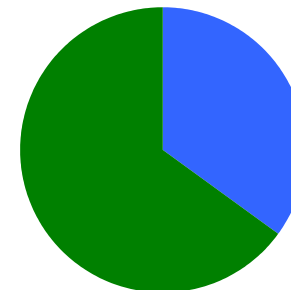
構造物

ダム	4 ヶ所
道路延長	0.9 km
道路密度	3.9 km/km2

植生

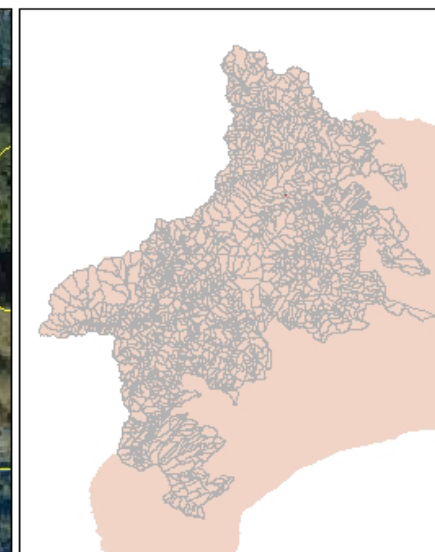
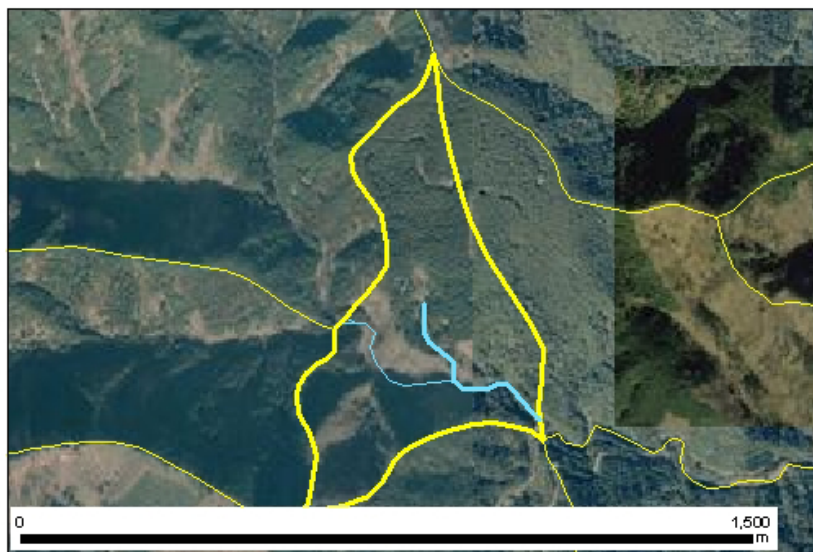


針葉樹林	32.7 %
広葉樹林等	56.5 %
草地等	10.7 %
裸地等	0.0 %
その他	0.0 %

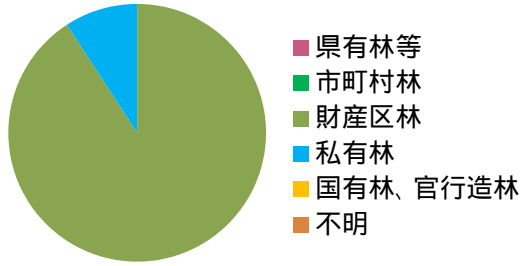


ヤブツバキクラス域代償植生	34.9 %
植林地	65.1 %

位置図

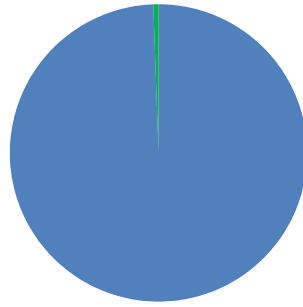


森林所有者

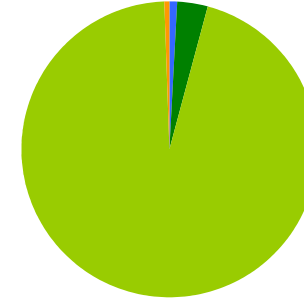


県有林等	0.0 %
市町村林	0.0 %
財産区林	90.9 %
私有林	9.1 %
国有林、官行造林	0.0 %
不明	0.0 %

土壌

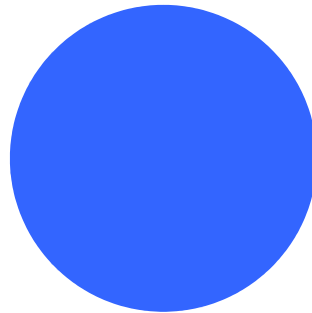


褐色森林土	99.4 %
黒ボク土	0.6 %

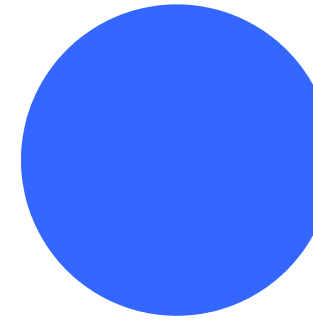


乾性褐色森林土壌	0.8 %
湿性褐色森林土壌	3.4 %
褐色森林土壌B (適潤型)	95.2 %
黒ボク土壌	0.6 %

地質



固結堆積物	100.0 %
-------	---------



緑色凝灰岩 礫岩・砂岩・泥岩互層 (中生代白亜紀)	100.0 %
---------------------------	---------