

水系

| | |
|-------|-------------|
| 流域面積 | 172.4 ha |
| 流域周囲長 | 6.6 km |
| 流域主方位 | SW (220 °) |
| 主流長 | 1.7 km |
| 主流勾配 | 345.1 ‰ |
| 流域平均幅 | 1.0 km |
| 流域集中度 | 0.690 |
| 谷密度 | 2.40 km/km2 |

地形

| | |
|---------|----------|
| 最高標高 | 1610.9 m |
| 最低標高 | 779.2 m |
| 平均標高 | 1107.5 m |
| 起伏量 | 831.7 m |
| 流域平均傾斜 | 34.7 ° |
| 平坦地の割合 | 3.8 % |
| 急傾斜地の割合 | 76.9 % |
| 窪地の割合 | 0.0 % |

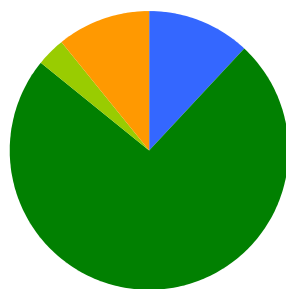
水と日照

| | |
|------------|-----------|
| 湿潤指標 (TWI) | 4.9 |
| 湿潤地の割合 | 8.1 % |
| 年間降水量 | 0.0 mm |
| 平均気温 | 0.0 |
| 日照時間 | 0.0 時間/年 |
| 日射量 | 0.0 MJ/m2 |

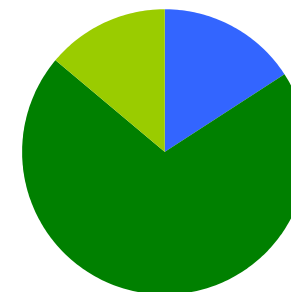
構造物

| | |
|------|------------|
| ダム | 25 ヶ所 |
| 道路延長 | 1.3 km |
| 道路密度 | 0.8 km/km2 |

植生

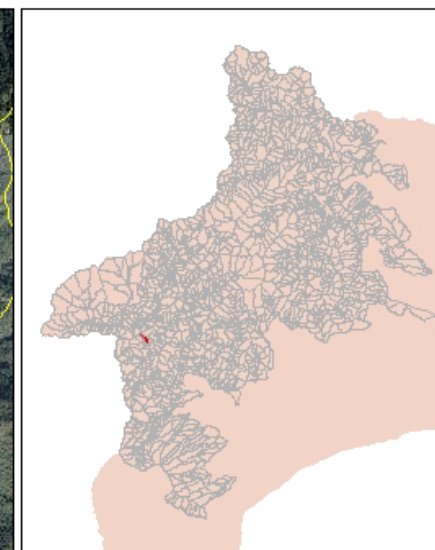
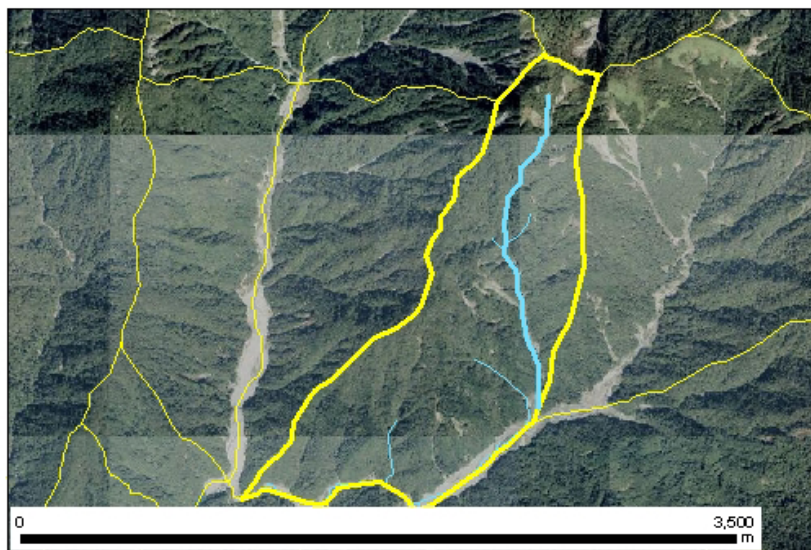


| | |
|-------|--------|
| 針葉樹林 | 12.0 % |
| 広葉樹林等 | 73.9 % |
| 草地等 | 3.2 % |
| 裸地等 | 10.9 % |
| その他 | 0.0 % |

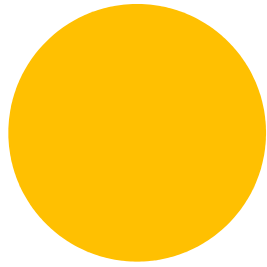


| | |
|------------|--------|
| ブナクラス域自然植生 | 15.9 % |
| ブナクラス域代償植生 | 70.3 % |
| 人工地植生 | 13.8 % |

位置図



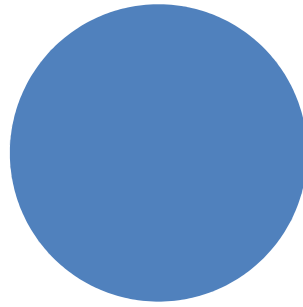
森林所有者



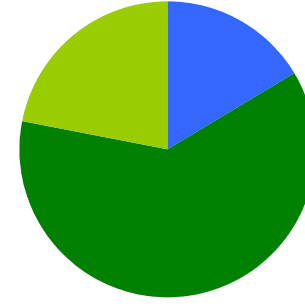
- 県有林等
- 市町村林
- 財産区林
- 私有林
- 国有林、官行造林
- 不明

| | |
|----------|---------|
| 県有林等 | 0.0 % |
| 市町村林 | 0.0 % |
| 財産区林 | 0.0 % |
| 私有林 | 0.0 % |
| 国有林、官行造林 | 100.0 % |
| 不明 | 0.0 % |

土壌

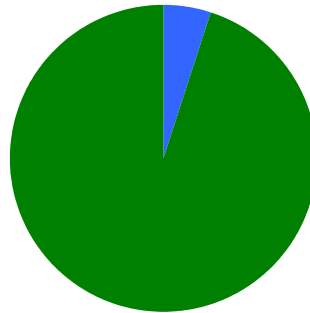


褐色森林土 100.0 %

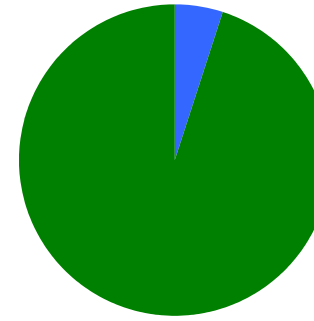


乾性褐色森林土壌 16.4 %
 褐色森林土壌B (適潤型) 61.6 %
 褐色森林土壌B (やや乾燥型) 22.1 %

地質



火山性堆積物 5.1 %
 変成岩 94.9 %



火山角礫岩 5.1 %
 ホルンフェルス 94.9 %