

水系

流域面積	62.8 ha
流域周囲長	4.4 km
流域主方位	N (358 °)
主流長	1.4 km
主流勾配	159.2 ‰
流域平均幅	0.4 km
流域集中度	0.637
谷密度	2.80 km/km2

地形

最高標高	779.7 m
最低標高	373.5 m
平均標高	563.4 m
起伏量	406.2 m
流域平均傾斜	26.2 °
平坦地の割合	4.2 %
急傾斜地の割合	37.8 %
窪地の割合	0.0 %

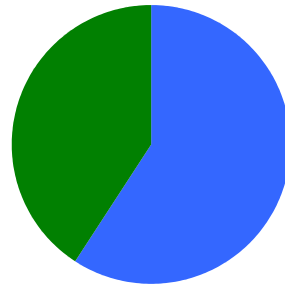
水と日照

湿潤指標 (TWI)	5.2
湿潤地の割合	12.3 %
年間降水量	0.0 mm
平均気温	0.0
日照時間	0.0 時間/年
日射量	0.0 MJ/m2

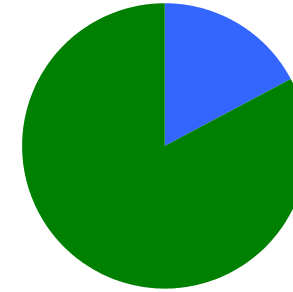
構造物

ダム	33 ヶ所
道路延長	2.5 km
道路密度	4.0 km/km2

植生

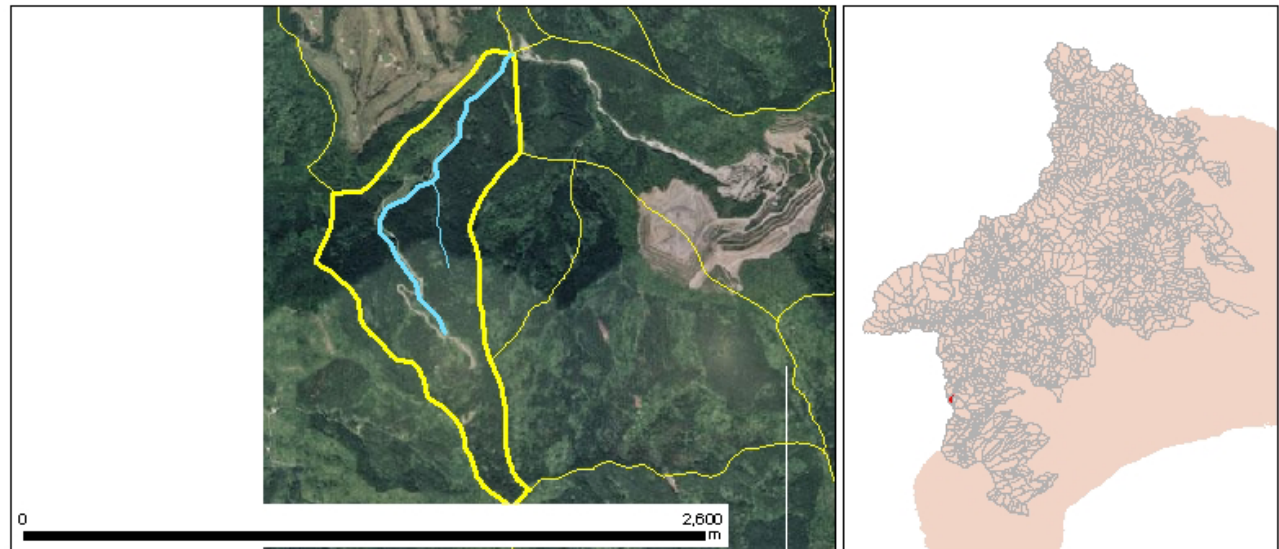


針葉樹林 59.2 %
広葉樹林等 40.7 %
草地等 0.0 %
裸地等 0.1 %
その他 0.0 %

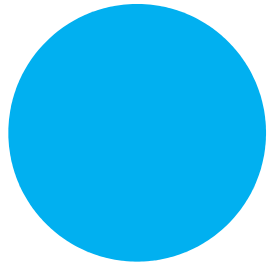


ヤブツバキクラス域代償植生 17.2 %
植林地 82.8 %

位置図



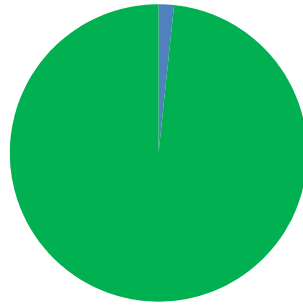
森林所有者



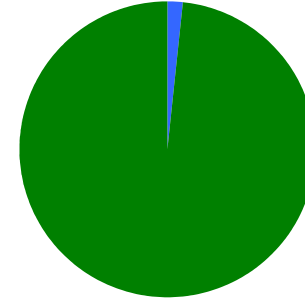
- 県有林等
- 市町村林
- 財産区林
- 私有林
- 国有林、官行造林
- 不明

県有林等	0.0 %
市町村林	0.0 %
財産区林	0.0 %
私有林	100.0 %
国有林、官行造林	0.0 %
不明	0.0 %

土壌

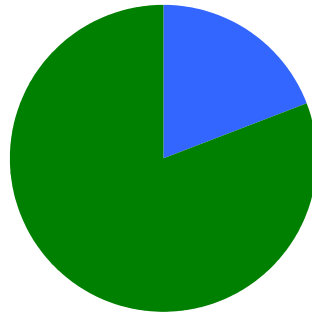


褐色森林土 1.6 %
黒ボク土 98.4 %

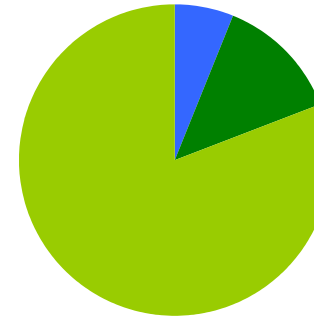


褐色森林土 1.6 %
黒ボク土 98.4 %

地質



火山性堆積物 19.1 %
固結堆積物 80.9 %



凝灰角礫岩 6.1 %
安山岩質岩石 13.0 %
泥岩 80.9 %