

水系

流域面積	23.6 ha
流域周囲長	2.7 km
流域主方位	SW (211 °)
主流長	0.2 km
主流勾配	398.8 ‰
流域平均幅	1.3 km
流域集中度	0.636
谷密度	1.40 km/km2

地形

最高標高	685.3 m
最低標高	375.7 m
平均標高	537.2 m
起伏量	309.6 m
流域平均傾斜	35.8 °
平坦地の割合	1.8 %
急傾斜地の割合	72.2 %
窪地の割合	0.3 %

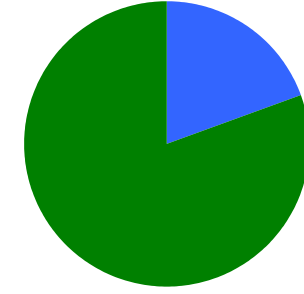
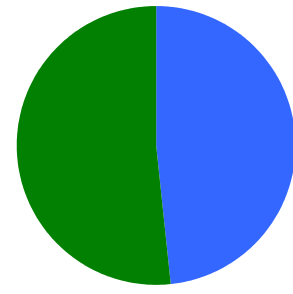
水と日照

湿潤指標 (TWI)	4.8
湿潤地の割合	1.8 %
年間降水量	0.0 mm
平均気温	0.0
日照時間	0.0 時間/年
日射量	0.0 MJ/m2

構造物

ダム	0 ヶ所
道路延長	0.0 km
道路密度	0.0 km/km2

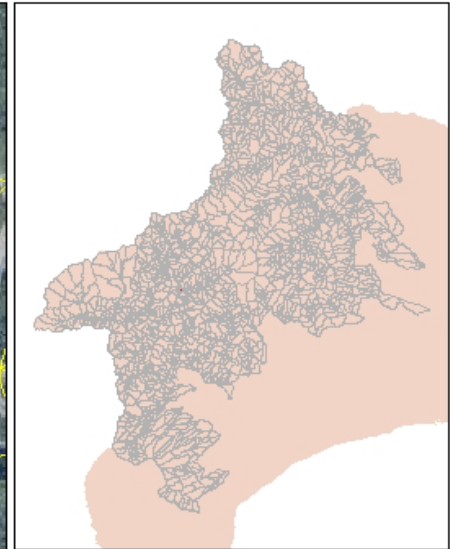
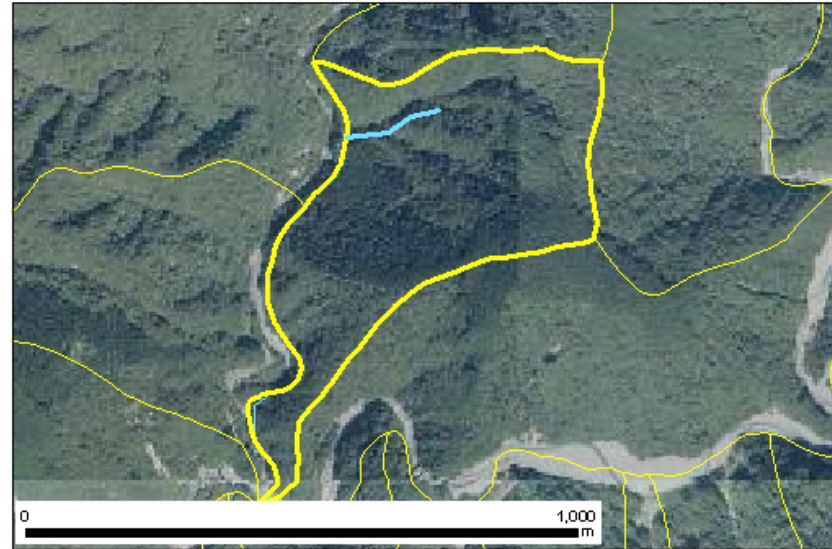
植生



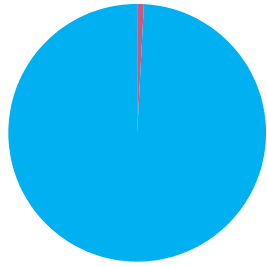
針葉樹林 48.3 %
 広葉樹林等 51.7 %
 草地等 0.0 %
 裸地等 0.0 %
 その他 0.0 %

ブナクラス域代償植生 19.4 %
 ヤブツバキクラス域代償植生 80.6 %

位置図



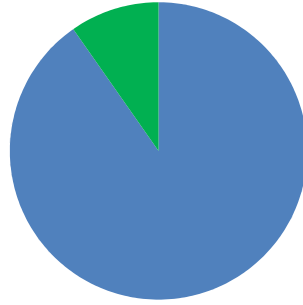
森林所有者



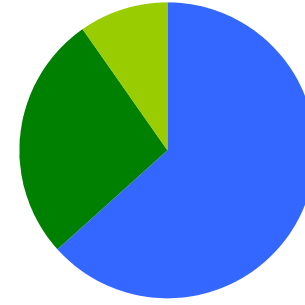
- 県有林等
- 市町村林
- 財産区林
- 私有林
- 国有林、官行造林
- 不明

県有林等	0.9 %
市町村林	0.0 %
財産区林	0.0 %
私有林	99.1 %
国有林、官行造林	0.0 %
不明	0.0 %

土壌

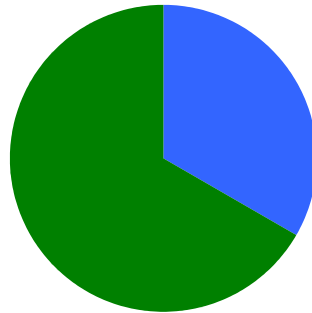


褐色森林土 90.2 %
黒ボク土 9.8 %

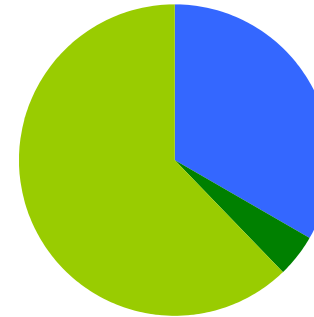


褐色森林土壌B (適潤型) 63.4 %
褐色森林土壌B (やや乾燥型) 26.8 %
黒ボク土壌 9.8 %

地質



深成岩 33.5 %
変成岩 66.5 %



石英閃緑岩 33.5 %
ホルンフェルス 4.2 %
結晶片岩 62.3 %