

水系

流域面積	68.8 ha
流域周囲長	4.0 km
流域主方位	S (179 °)
主流長	1.5 km
主流勾配	163.1 ‰
流域平均幅	0.5 km
流域集中度	0.736
谷密度	2.90 km/km2

地形

最高標高	1361.2 m
最低標高	977.1 m
平均標高	1187.6 m
起伏量	384.1 m
流域平均傾斜	35.9 °
平坦地の割合	1.2 %
急傾斜地の割合	78.5 %
窪地の割合	0.1 %

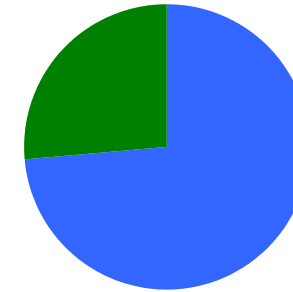
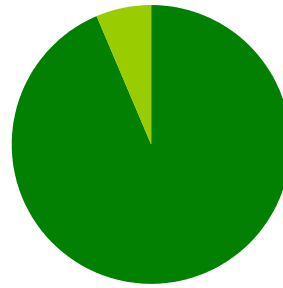
水と日照

湿潤指標 (TWI)	4.9
湿潤地の割合	4.8 %
年間降水量	0.0 mm
平均気温	0.0
日照時間	0.0 時間/年
日射量	0.0 MJ/m2

構造物

ダム	0 ヶ所
道路延長	0.0 km
道路密度	0.0 km/km2

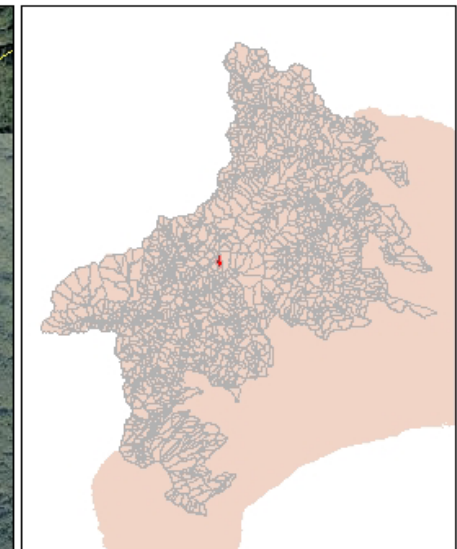
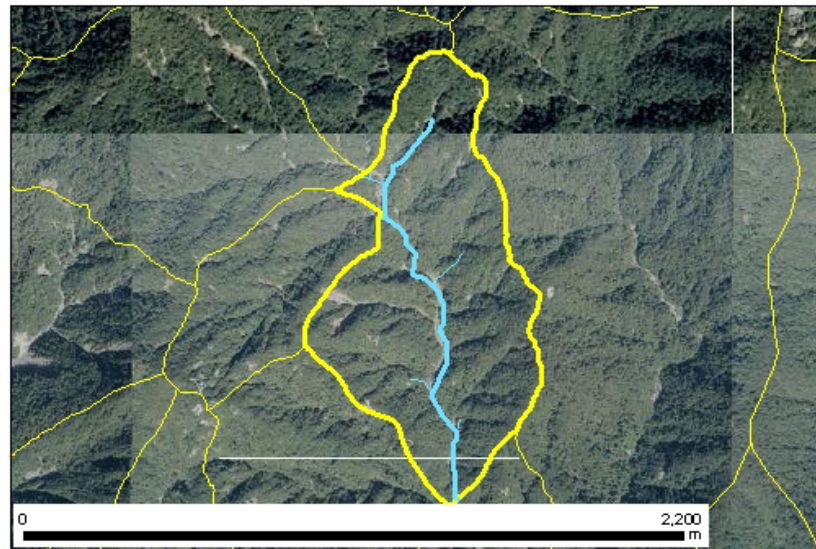
植生



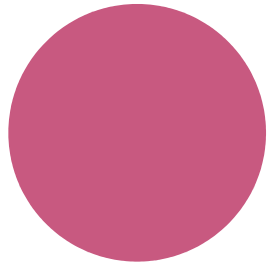
針葉樹林	0.0 %
広葉樹林等	93.7 %
草地等	6.3 %
裸地等	0.0 %
その他	0.0 %

ブナクラス域自然植生	73.6 %
ブナクラス域代償植生	26.4 %

位置図



森林所有者



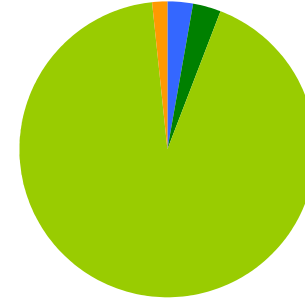
- 県有林等
- 市町村林
- 財産区林
- 私有林
- 国有林、官行造林
- 不明

県有林等	100.0 %
市町村林	0.0 %
財産区林	0.0 %
私有林	0.0 %
国有林、官行造林	0.0 %
不明	0.0 %

土壌



褐色森林土 100.0 %

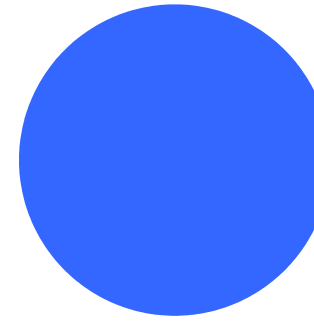


乾性褐色森林土壌	2.7 %
湿性褐色森林土壌	3.2 %
褐色森林土壌B (適潤型)	92.4 %
褐色森林土壌B (やや乾燥型)	1.8 %

地質



深成岩 100.0 %



石英閃緑岩
礫岩・砂岩・泥岩互層(中生代白亜紀) 100.0 %