

**水系**

流域面積	8.1 ha
流域周囲長	1.3 km
流域主方位	W ( 253 °)
主流長	0.1 km
主流勾配	227.5 ‰
流域平均幅	0.6 km
流域集中度	0.796
谷密度	1.80 km/km <sup>2</sup>

**地形**

最高標高	410.3 m
最低標高	230.7 m
平均標高	327.4 m
起伏量	179.6 m
流域平均傾斜	20.2 °
平坦地の割合	0.4 %
急傾斜地の割合	6.1 %
窪地の割合	0.0 %

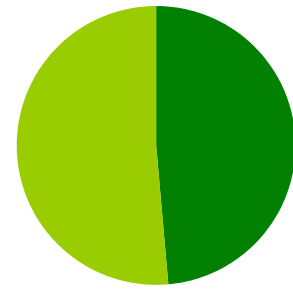
**水と日照**

湿潤指標 (TWI)	5.8
湿潤地の割合	23.7 %
年間降水量	0.0 mm
平均気温	0.0
日照時間	0.0 時間/年
日射量	0.0 MJ/m <sup>2</sup>

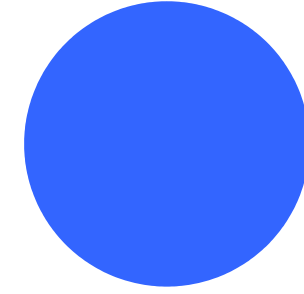
**構造物**

ダム	4 ヶ所
道路延長	1.2 km
道路密度	15.3 km/km <sup>2</sup>

**植生**

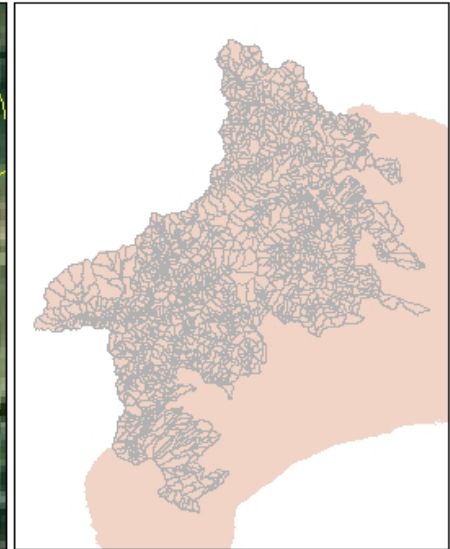


針葉樹林	0.0 %
広葉樹林等	48.5 %
草地等	51.5 %
裸地等	0.0 %
その他	0.0 %

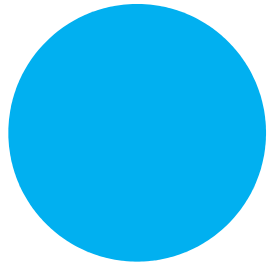


ヤブツバキクラス域代償植生	100.0 %
---------------	---------

**位置図**



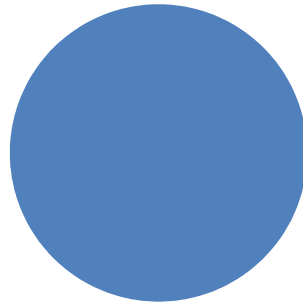
## 森林所有者



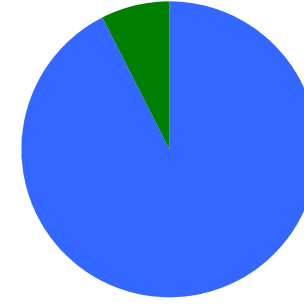
- 県有林等
- 市町村林
- 財産区林
- 私有林
- 国有林、官行造林
- 不明

県有林等	0.0 %
市町村林	0.0 %
財産区林	0.0 %
私有林	100.0 %
国有林、官行造林	0.0 %
不明	0.0 %

## 土壌

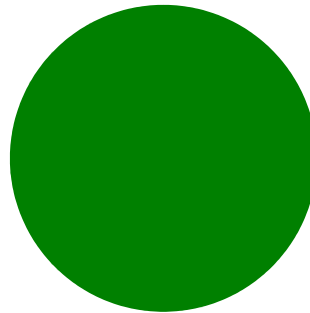


黒ボク土 100.0 %

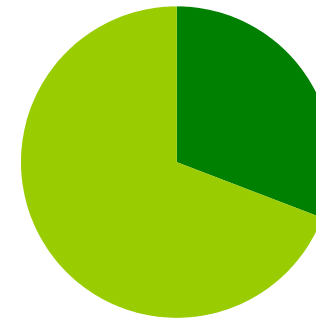


粗粒淡色黒ボク土 92.4 %  
黒ボク土 7.6 %

## 地質



火山性堆積物 0.0 %  
固結堆積物 100.0 %



凝灰角礫岩 0.0 %  
泥岩 30.7 %  
砂岩 69.2 %