

### 水系

流域面積	87.4 ha
流域周囲長	4.3 km
流域主方位	SE ( 134 °)
主流長	1.6 km
主流勾配	108.2 ‰
流域平均幅	0.5 km
流域集中度	0.778
谷密度	2.60 km/km2

### 地形

最高標高	560.1 m
最低標高	207.7 m
平均標高	357.9 m
起伏量	352.3 m
流域平均傾斜	28.2 °
平坦地の割合	4.1 %
急傾斜地の割合	48.4 %
窪地の割合	0.1 %

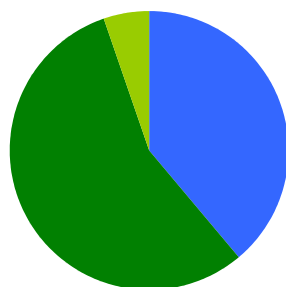
### 水と日照

湿潤指標(TWI)	5.1
湿潤地の割合	9.3 %
年間降水量	0.0 mm
平均気温	0.0
日照時間	0.0 時間/年
日射量	0.0 MJ/m2

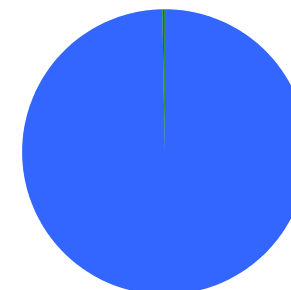
### 構造物

ダム	2 ヶ所
道路延長	2.3 km
道路密度	2.7 km/km2

### 植生

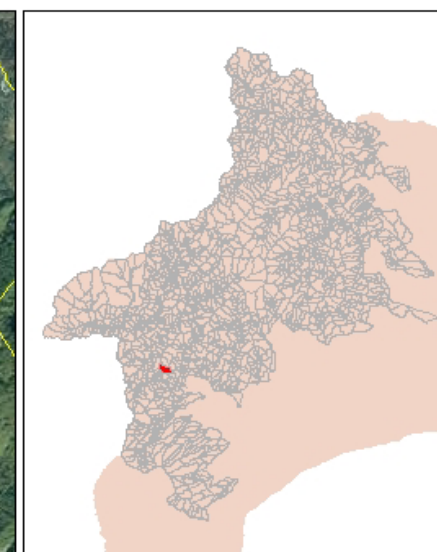
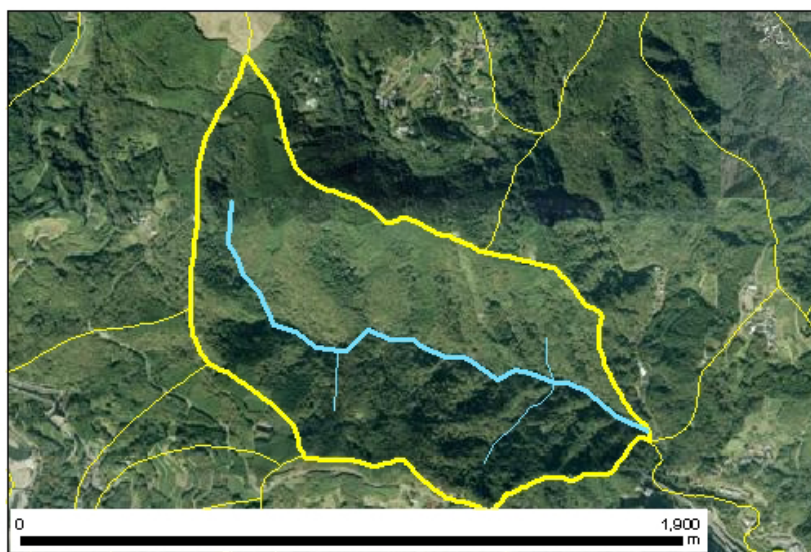


針葉樹林	39.0 %
広葉樹林等	55.7 %
草地等	5.3 %
裸地等	0.0 %
その他	0.0 %

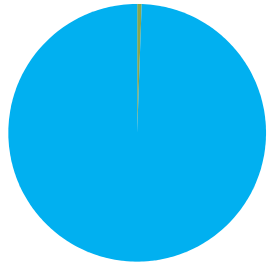


ヤブツバキクラス域代償植生	99.7 %
草地帯植生	0.3 %

### 位置図



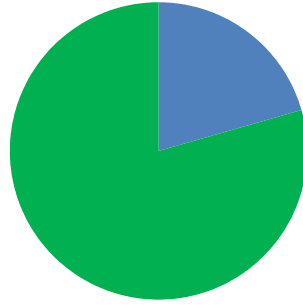
## 森林所有者



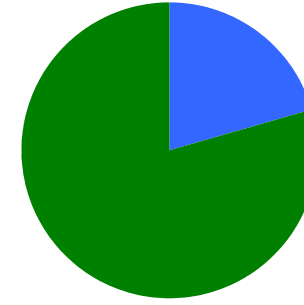
- 県有林等
- 市町村林
- 財産区林
- 私有林
- 国有林、官行造林
- 不明

県有林等	0.0 %
市町村林	0.0 %
財産区林	0.6 %
私有林	99.4 %
国有林、官行造林	0.0 %
不明	0.0 %

## 土壌

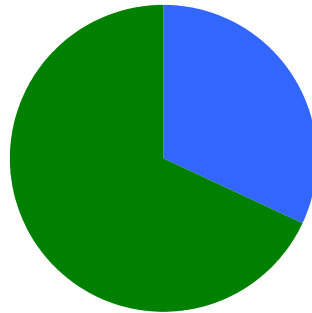


褐色森林土 20.6 %  
黒ボク土 79.4 %

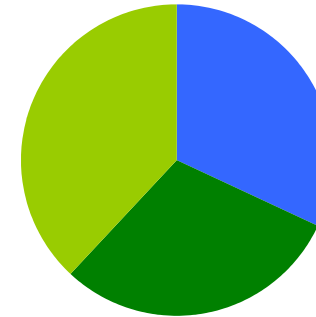


褐色森林土壌B (適潤型) 20.6 %  
黒ボク土壌 79.4 %

## 地質



火山性堆積物 32.1 %  
固結堆積物 67.9 %



凝灰角礫岩 32.1 %  
泥岩 29.8 %  
礫岩 38.2 %