

水系

流域面積	10.8 ha
流域周囲長	1.5 km
流域主方位	E (108 °)
主流長	0.1 km
主流勾配	312.2 ‰
流域平均幅	1.1 km
流域集中度	0.787
谷密度	1.50 km/km2

地形

最高標高	392.3 m
最低標高	228.1 m
平均標高	317.1 m
起伏量	164.2 m
流域平均傾斜	26.6 °
平坦地の割合	7.0 %
急傾斜地の割合	39.6 %
窪地の割合	0.0 %

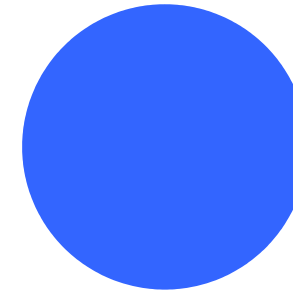
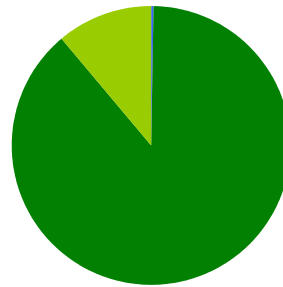
水と日照

湿潤指標 (TWI)	5.2
湿潤地の割合	12.1 %
年間降水量	0.0 mm
平均気温	0.0
日照時間	0.0 時間/年
日射量	0.0 MJ/m2

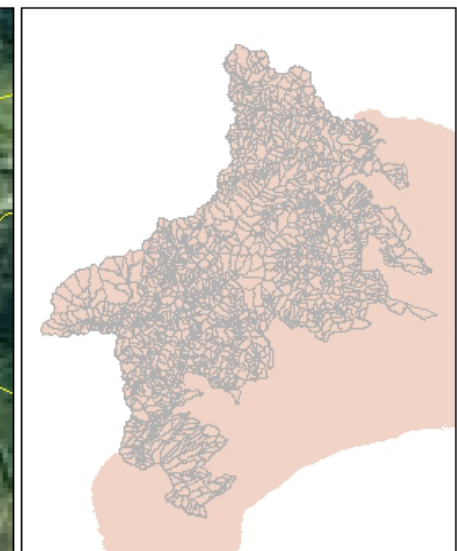
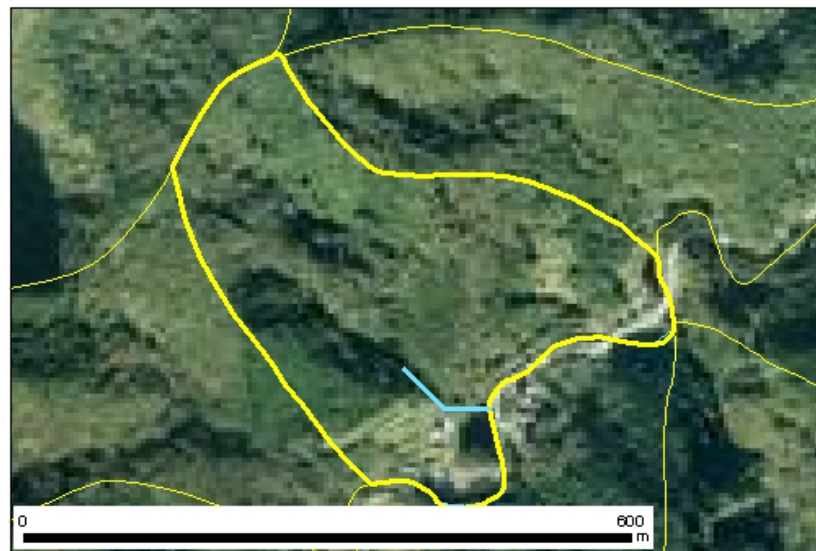
構造物

ダム	0 ヶ所
道路延長	0.6 km
道路密度	5.1 km/km2

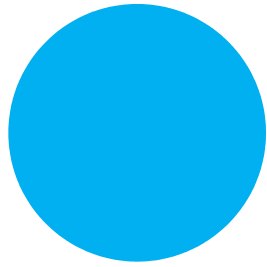
植生



位置図



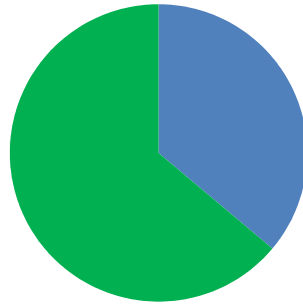
森林所有者



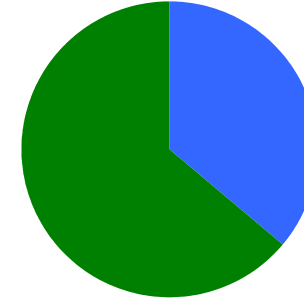
- 県有林等
- 市町村林
- 財産区林
- 私有林
- 国有林、官行造林
- 不明

県有林等	0.0 %
市町村林	0.0 %
財産区林	0.0 %
私有林	100.0 %
国有林、官行造林	0.0 %
不明	0.0 %

土壌

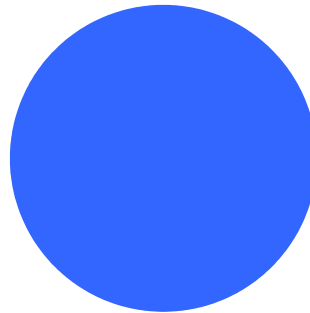


褐色森林土 36.1 %
黒ボク土 63.9 %

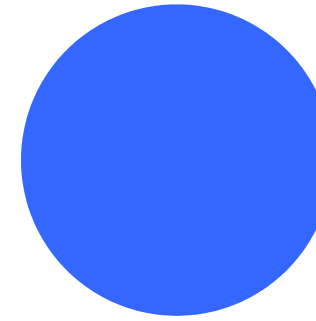


褐色森林土壌B (適潤型) 36.1 %
黒ボク土壌 63.9 %

地質



固結堆積物 100.0 %



泥岩
礫岩・砂岩・泥岩互層 (中生代白亜紀) 100.0 %