

水系

流域面積	9.6 ha
流域周囲長	2.0 km
流域主方位	E (85 °)
主流長	0.0 km
主流勾配	0.0 ‰
流域平均幅	5.2 km
流域集中度	0.559
谷密度	1.70 km/km2

地形

最高標高	392.1 m
最低標高	197.8 m
平均標高	288.6 m
起伏量	194.3 m
流域平均傾斜	26.8 °
平坦地の割合	4.0 %
急傾斜地の割合	42.1 %
窪地の割合	0.3 %

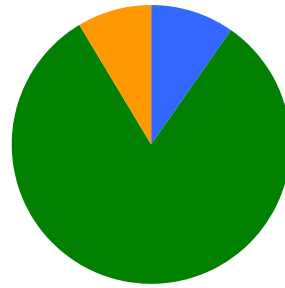
水と日照

湿潤指標 (TWI)	5.2
湿潤地の割合	8.0 %
年間降水量	0.0 mm
平均気温	0.0
日照時間	0.0 時間/年
日射量	0.0 MJ/m2

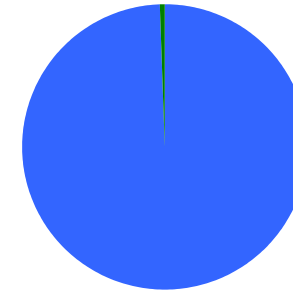
構造物

ダム	0 ヶ所
道路延長	0.4 km
道路密度	3.9 km/km2

植生

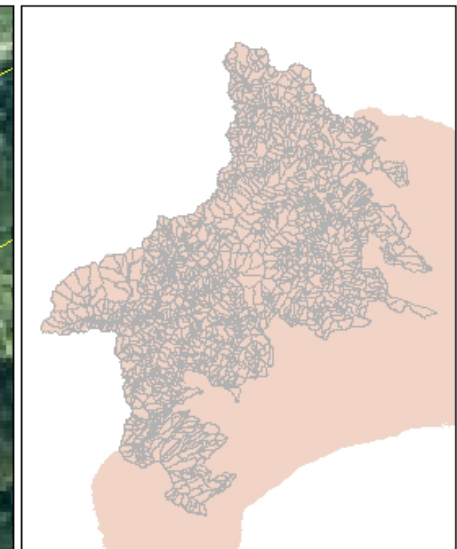
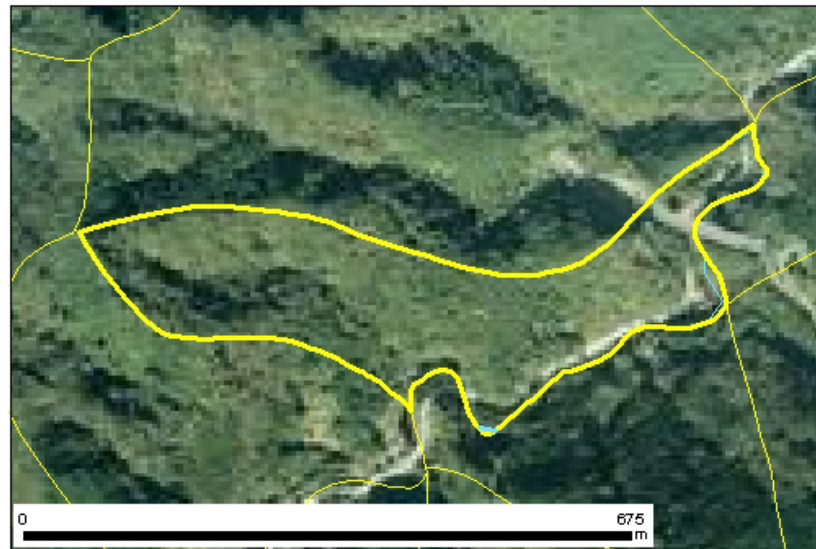


針葉樹林 9.8 %
広葉樹林等 81.7 %
草地等 0.0 %
裸地等 8.5 %
その他 0.0 %

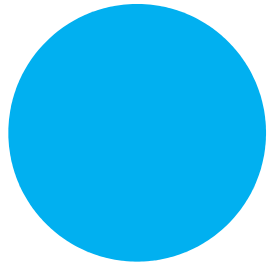


ヤブツバキクラス域代償植生 99.4 %
植林地 0.6 %

位置図



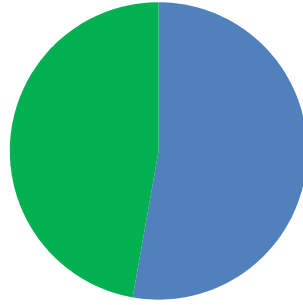
森林所有者



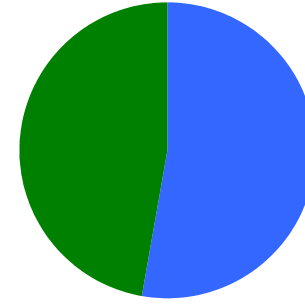
- 県有林等
- 市町村林
- 財産区林
- 私有林
- 国有林、官行造林
- 不明

県有林等	0.0 %
市町村林	0.0 %
財産区林	0.0 %
私有林	100.0 %
国有林、官行造林	0.0 %
不明	0.0 %

土壌

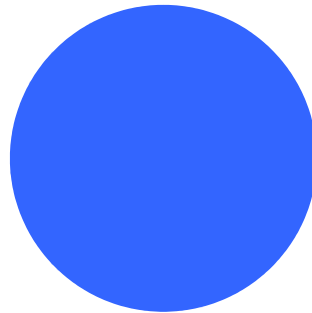


褐色森林土 52.6 %
黒ボク土 47.4 %

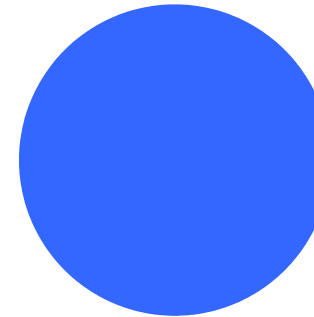


褐色森林土壌B (適潤型) 52.6 %
黒ボク土壌 47.4 %

地質



固結堆積物 100.0 %



泥岩
礫岩・砂岩・泥岩互層(中生代白亜紀) 100.0 %