

### 水系

流域面積	36.3 ha
流域周囲長	2.9 km
流域主方位	NW ( 323 °)
主流長	1.1 km
主流勾配	378.1 ‰
流域平均幅	0.3 km
流域集中度	0.738
谷密度	4.10 km/km2

### 地形

最高標高	1163.7 m
最低標高	642.2 m
平均標高	946.5 m
起伏量	521.5 m
流域平均傾斜	34.8 °
平坦地の割合	1.9 %
急傾斜地の割合	77.9 %
窪地の割合	0.1 %

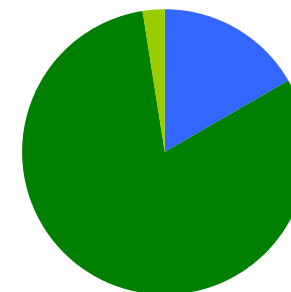
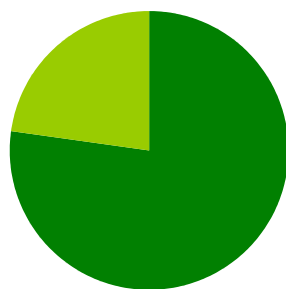
### 水と日照

湿潤指標 (TWI)	4.9
湿潤地の割合	3.7 %
年間降水量	0.0 mm
平均気温	0.0
日照時間	0.0 時間/年
日射量	0.0 MJ/m2

### 構造物

ダム	13 ヶ所
道路延長	0.2 km
道路密度	0.4 km/km2

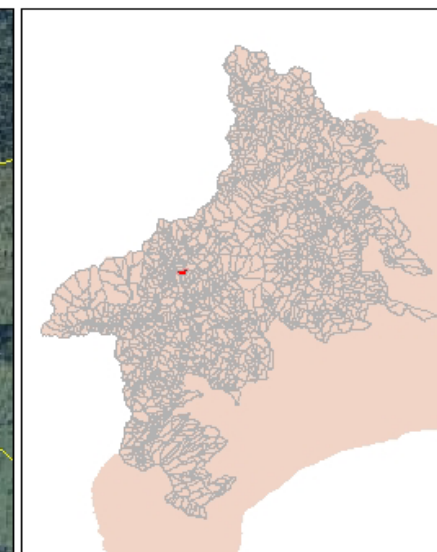
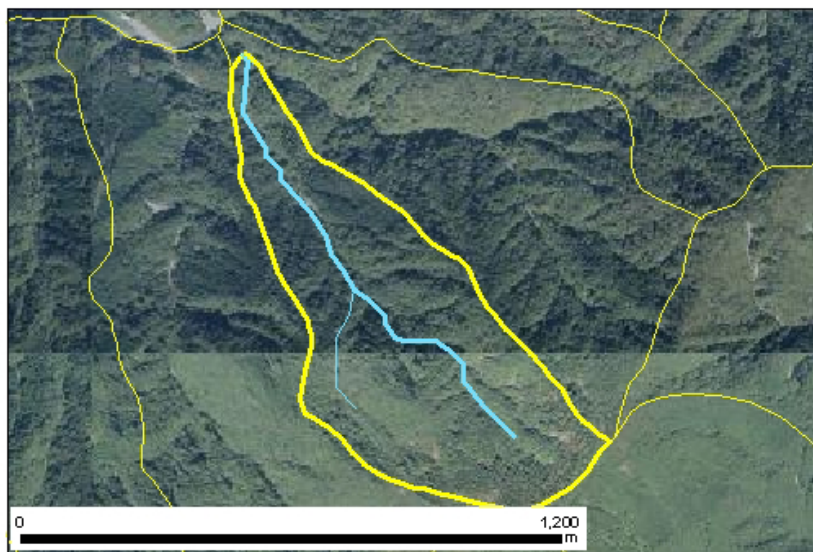
### 植生



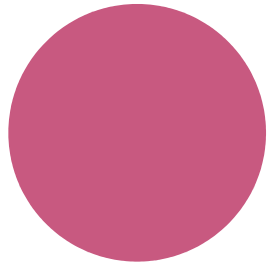
針葉樹林	0.1 %
広葉樹林等	77.2 %
草地等	22.7 %
裸地等	0.0 %
その他	0.0 %

ブナクラス域自然植生	16.6 %
ブナクラス域代償植生	81.0 %
ヤブツバキクラス域代償植生	2.4 %

### 位置図



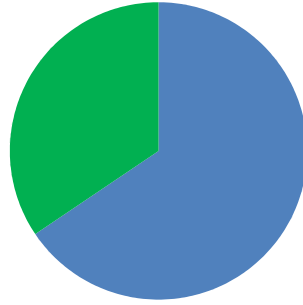
## 森林所有者



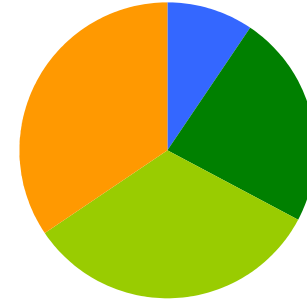
- 県有林等
- 市町村林
- 財産区林
- 私有林
- 国有林、官行造林
- 不明

県有林等	99.9 %
市町村林	0.0 %
財産区林	0.0 %
私有林	0.1 %
国有林、官行造林	0.0 %
不明	0.0 %

## 土壌

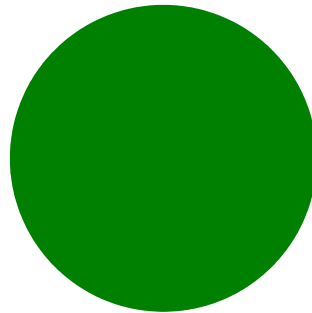


褐色森林土 65.6 %  
黒ボク土 34.4 %

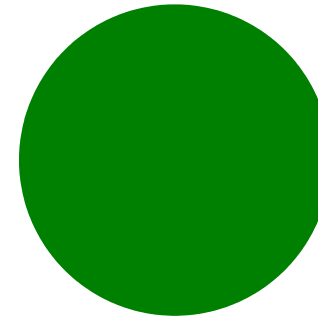


乾性褐色森林土壌 9.4 %  
褐色森林土壌B (適潤型) 23.3 %  
褐色森林土壌B (やや乾燥型) 32.9 %  
黒ボク土壌 34.4 %

## 地質



深成岩 0.1 %  
変成岩 100.0 %



石英閃緑岩 0.1 %  
ホルンフェルス 100.0 %