

水系

流域面積	28.6 ha
流域周囲長	2.6 km
流域主方位	S (171 °)
主流長	0.2 km
主流勾配	291.4 ‰
流域平均幅	1.8 km
流域集中度	0.733
谷密度	2.60 km/km2

地形

最高標高	1096.5 m
最低標高	693.4 m
平均標高	820.3 m
起伏量	403.1 m
流域平均傾斜	31.9 °
平坦地の割合	7.9 %
急傾斜地の割合	64.0 %
窪地の割合	0.0 %

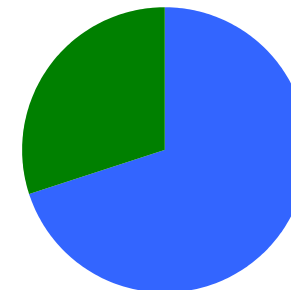
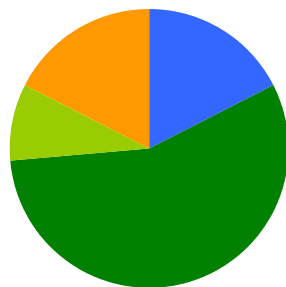
水と日照

湿潤指標 (TWI)	5.0
湿潤地の割合	13.7 %
年間降水量	0.0 mm
平均気温	0.0
日照時間	0.0 時間/年
日射量	0.0 MJ/m2

構造物

ダム	1 ヶ所
道路延長	0.5 km
道路密度	1.8 km/km2

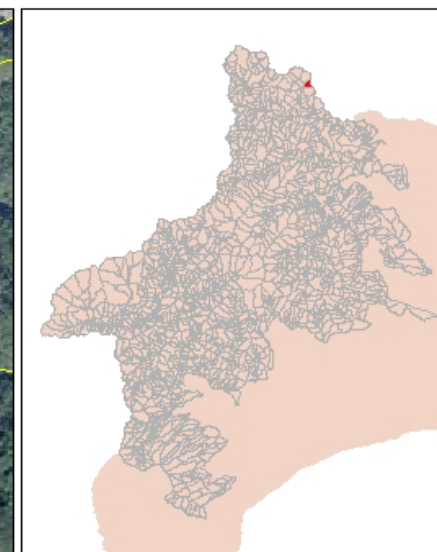
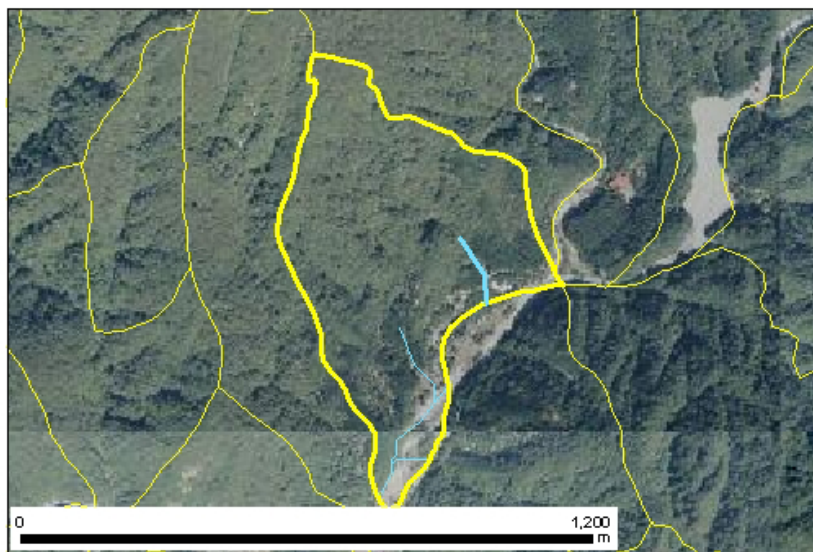
植生



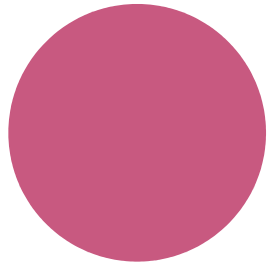
針葉樹林 17.6 %
 広葉樹林等 56.0 %
 草地等 8.8 %
 裸地等 17.6 %
 その他 0.0 %

ブナクラス域代償植生 70.1 %
 人工地植生 29.9 %

位置図



森林所有者



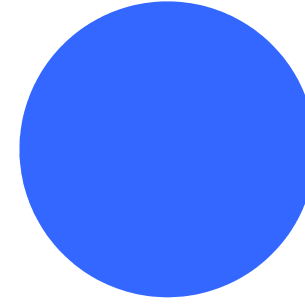
- 県有林等
- 市町村林
- 財産区林
- 私有林
- 国有林、官行造林
- 不明

県有林等	100.0 %
市町村林	0.0 %
財産区林	0.0 %
私有林	0.0 %
国有林、官行造林	0.0 %
不明	0.0 %

土壌



褐色森林土 100.0 %

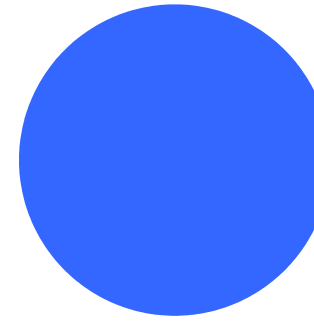


褐色森林土壌B (適潤型) 100.0 %

地質



深成岩 100.0 %



石英閃緑岩
礫岩・砂岩・泥岩互層(中生代白亜紀) 100.0 %