

水系

流域面積	46.6 ha
流域周囲長	3.0 km
流域主方位	SW (239 °)
主流長	0.8 km
主流勾配	197.7 ‰
流域平均幅	0.6 km
流域集中度	0.801
谷密度	2.50 km/km2

地形

最高標高	1294.3 m
最低標高	828.8 m
平均標高	1025.3 m
起伏量	465.5 m
流域平均傾斜	38.0 °
平坦地の割合	0.8 %
急傾斜地の割合	80.3 %
窪地の割合	0.2 %

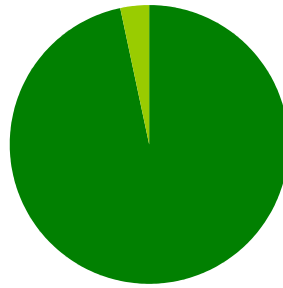
水と日照

湿潤指標 (TWI)	4.8
湿潤地の割合	1.5 %
年間降水量	0.0 mm
平均気温	0.0
日照時間	0.0 時間/年
日射量	0.0 MJ/m2

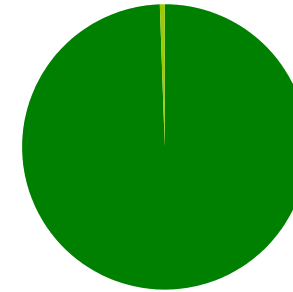
構造物

ダム	0 ヶ所
道路延長	0.0 km
道路密度	0.0 km/km2

植生

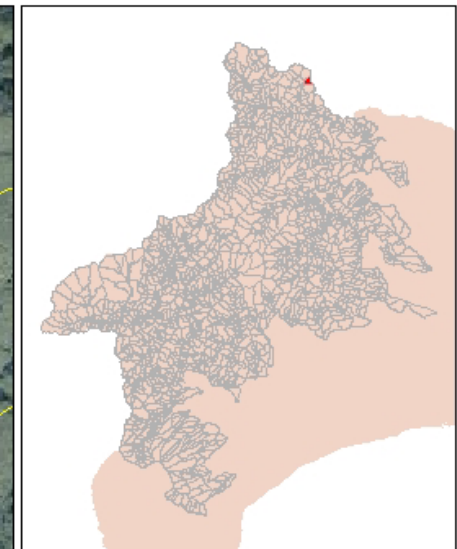
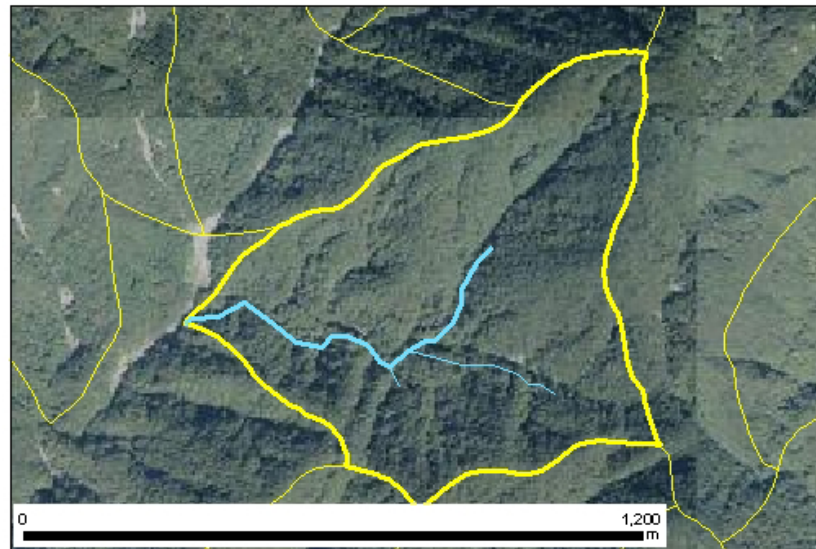


針葉樹林	0.0 %
広葉樹林等	96.7 %
草地等	3.3 %
裸地等	0.0 %
その他	0.0 %

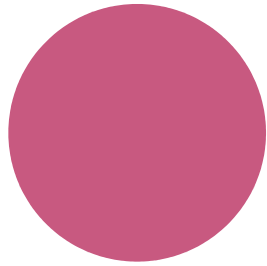


ブナクラス域自然植生	0.0 %
ブナクラス域代償植生	99.5 %
植林地	0.5 %

位置図



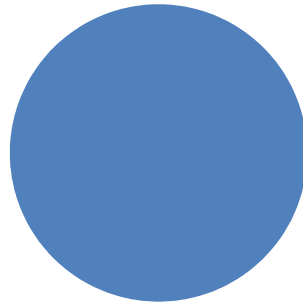
森林所有者



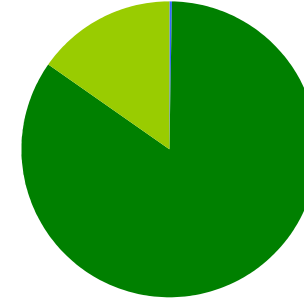
- 県有林等
- 市町村林
- 財産区林
- 私有林
- 国有林、官行造林
- 不明

県有林等	100.0 %
市町村林	0.0 %
財産区林	0.0 %
私有林	0.0 %
国有林、官行造林	0.0 %
不明	0.0 %

土壌

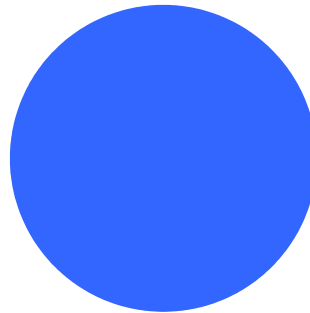


褐色森林土 100.0 %

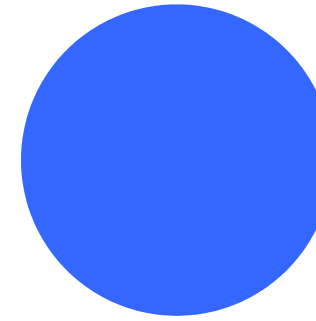


乾性褐色森林土壌	0.4 %
褐色森林土壌B (適潤型)	84.4 %
褐色森林土壌B (やや乾燥型)	15.3 %

地質



深成岩 100.0 %



石英閃緑岩
礫岩・砂岩・泥岩互層(中生代白亜紀) 100.0 %