

水系

流域面積	92.0 ha
流域周囲長	4.1 km
流域主方位	SE (153 °)
主流長	1.0 km
主流勾配	439.6 ‰
流域平均幅	0.9 km
流域集中度	0.828
谷密度	2.90 km/km2

地形

最高標高	1671.6 m
最低標高	989.2 m
平均標高	1356.0 m
起伏量	682.4 m
流域平均傾斜	37.4 °
平坦地の割合	0.3 %
急傾斜地の割合	85.0 %
窪地の割合	0.0 %

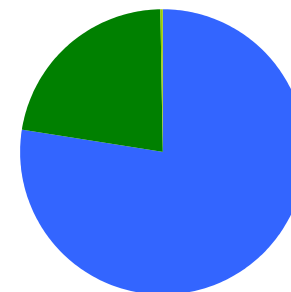
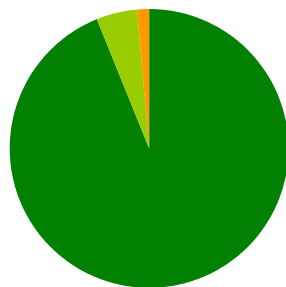
水と日照

湿潤指標 (TWI)	4.9
湿潤地の割合	2.7 %
年間降水量	0.0 mm
平均気温	0.0
日照時間	0.0 時間/年
日射量	0.0 MJ/m2

構造物

ダム	6 ヶ所
道路延長	1.6 km
道路密度	1.8 km/km2

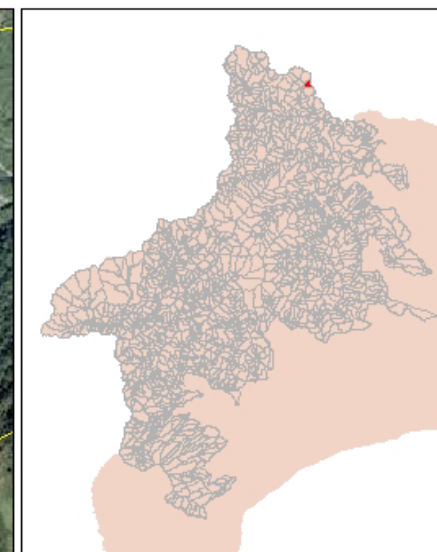
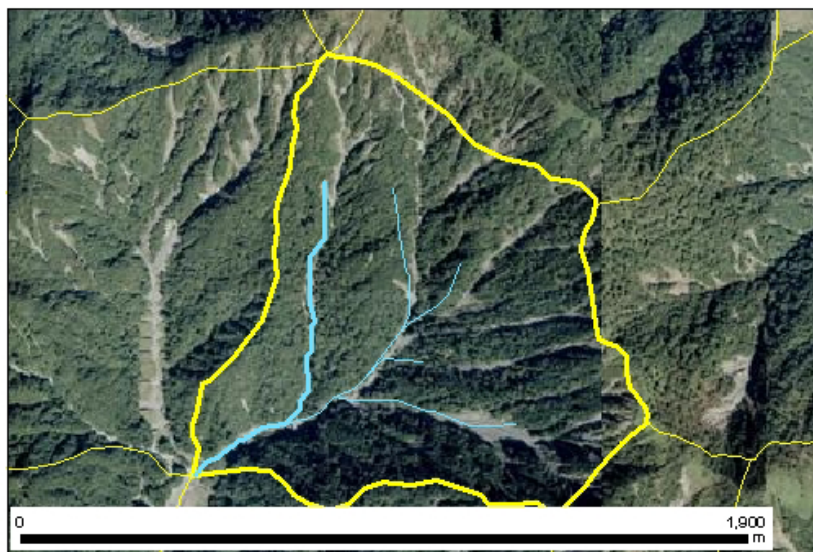
植生



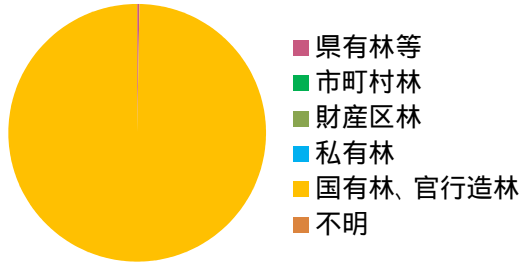
針葉樹林	0.0 %
広葉樹林等	93.9 %
草地等	4.6 %
裸地等	1.5 %
その他	0.0 %

ブナクラス域自然植生	77.6 %
ブナクラス域代償植生	22.1 %
人工地植生	0.3 %

位置図

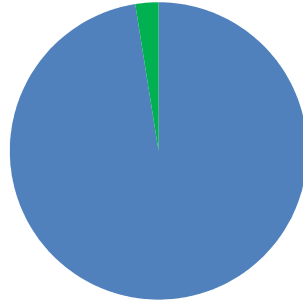


森林所有者

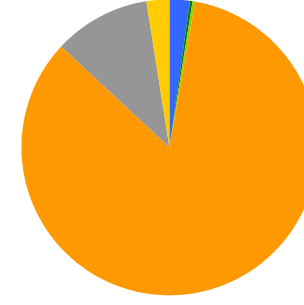


県有林等	0.3 %
市町村林	0.0 %
財産区林	0.0 %
私有林	0.0 %
国有林、官行造林	99.7 %
不明	0.0 %

土壌

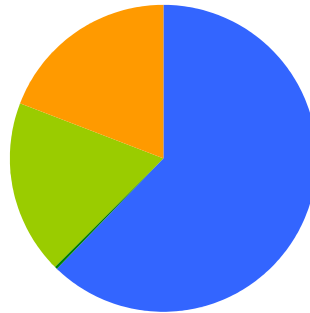


褐色森林土	97.5 %
岩屑土	2.5 %

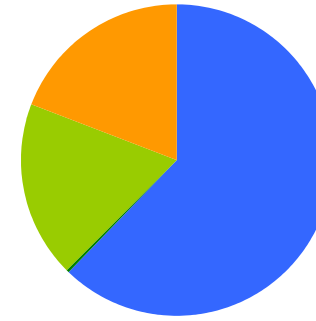


乾性褐色森林土	2.3 %
湿性褐色森林土	0.2 %
褐色森林土 (暗褐色系)	0.4 %
褐色森林土B (適潤型)	83.9 %
褐色森林土B (やや乾燥型)	10.7 %
岩屑性土	2.5 %

地質



火山性堆積物	62.3 %
固結堆積物	0.3 %
深成岩	18.1 %
変成岩	19.3 %



火山角礫岩	62.3 %
緑色凝灰岩	0.3 %
石英閃緑岩	18.1 %
ホルンフェルス	19.3 %