

水系

流域面積	19.2 ha
流域周囲長	2.0 km
流域主方位	SW (218 °)
主流長	0.3 km
主流勾配	341.1 ‰
流域平均幅	0.7 km
流域集中度	0.762
谷密度	3.60 km/km2

地形

最高標高	931.7 m
最低標高	689.2 m
平均標高	789.6 m
起伏量	242.6 m
流域平均傾斜	31.2 °
平坦地の割合	10.4 %
急傾斜地の割合	58.4 %
窪地の割合	0.2 %

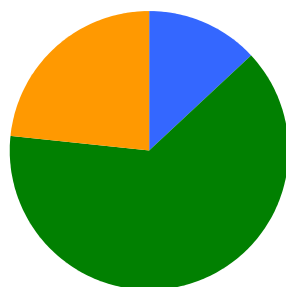
水と日照

湿潤指標 (TWI)	4.9
湿潤地の割合	14.4 %
年間降水量	0.0 mm
平均気温	0.0
日照時間	0.0 時間/年
日射量	0.0 MJ/m2

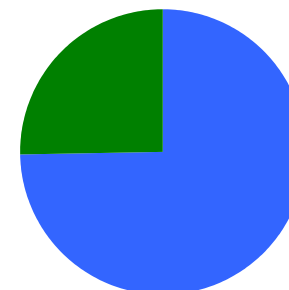
構造物

ダム	3 ヶ所
道路延長	0.7 km
道路密度	3.5 km/km2

植生

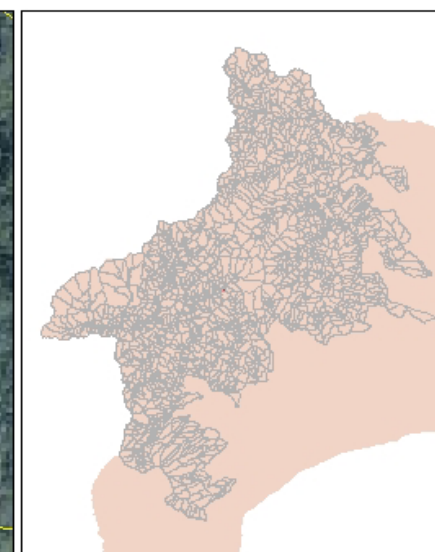
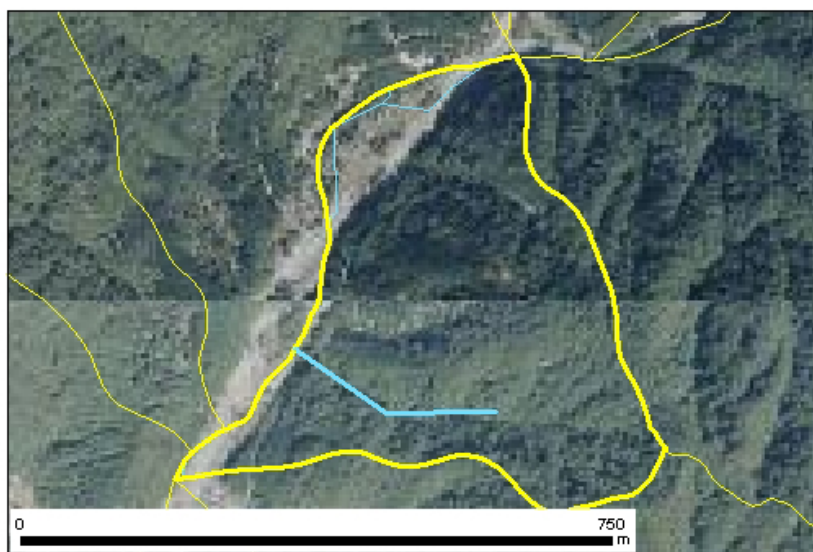


針葉樹林	13.1 %
広葉樹林等	63.6 %
草地等	0.0 %
裸地等	23.2 %
その他	0.0 %

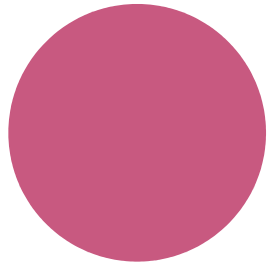


ブナクラス域代償植生	74.6 %
人工地植生	25.4 %

位置図



森林所有者



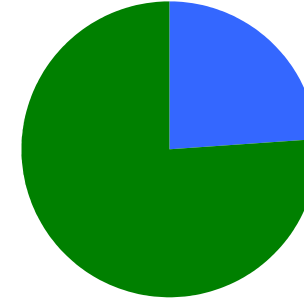
- 県有林等
- 市町村林
- 財産区林
- 私有林
- 国有林、官行造林
- 不明

県有林等	100.0 %
市町村林	0.0 %
財産区林	0.0 %
私有林	0.0 %
国有林、官行造林	0.0 %
不明	0.0 %

土壌



褐色森林土 100.0 %

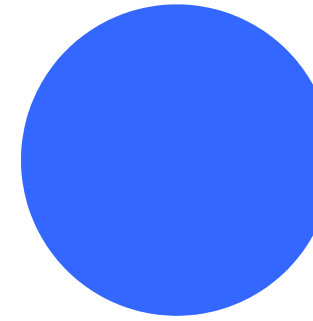


乾性褐色森林土 23.9 %
 褐色森林土B (適潤型) 76.1 %

地質



深成岩 100.0 %



石英閃綠岩
 礫岩・砂岩・泥岩互層(中生代白堊紀) 100.0 %