

水系

流域面積	29.2 ha
流域周囲長	2.8 km
流域主方位	NW (323 °)
主流長	0.1 km
主流勾配	33.3 ‰
流域平均幅	4.0 km
流域集中度	0.688
谷密度	0.20 km/km2

地形

最高標高	450.7 m
最低標高	113.8 m
平均標高	255.0 m
起伏量	336.9 m
流域平均傾斜	37.2 °
平坦地の割合	1.0 %
急傾斜地の割合	83.6 %
窪地の割合	0.1 %

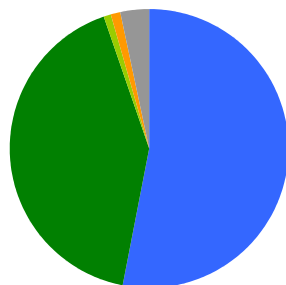
水と日照

湿潤指標 (TWI)	4.9
湿潤地の割合	0.8 %
年間降水量	0.0 mm
平均気温	0.0
日照時間	0.0 時間/年
日射量	0.0 MJ/m2

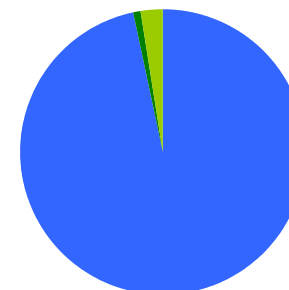
構造物

ダム	2 ヶ所
道路延長	0.3 km
道路密度	0.9 km/km2

植生

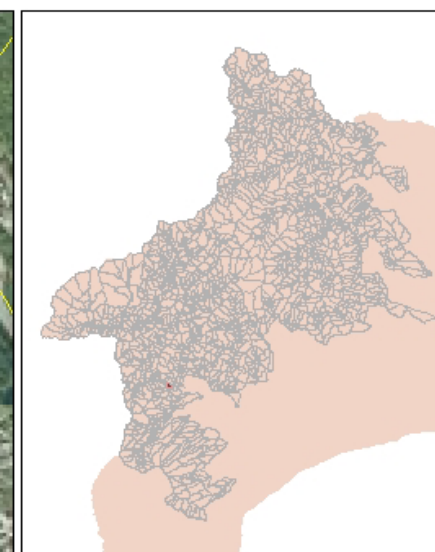
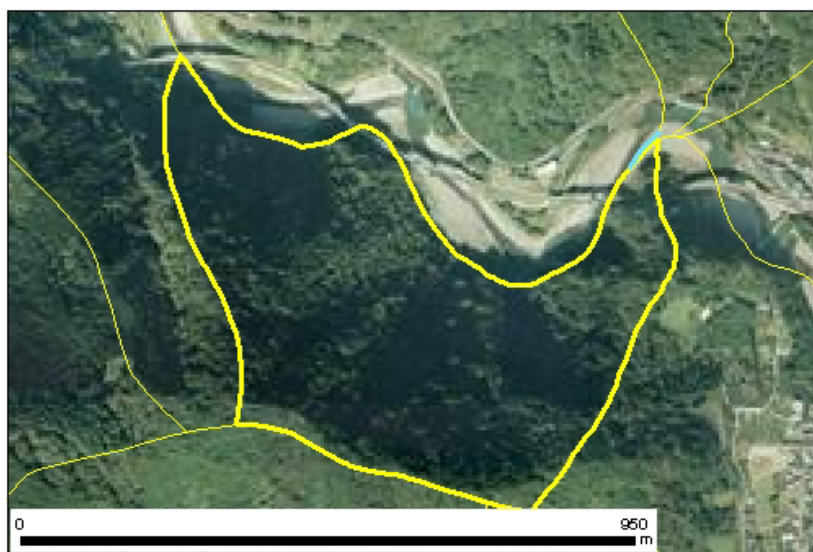


針葉樹林	53.0 %
広葉樹林等	41.6 %
草地等	0.9 %
裸地等	1.1 %
その他	3.4 %

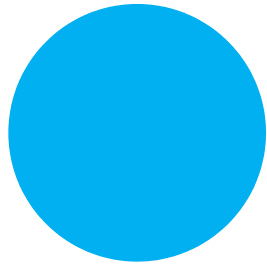


ヤブツバキクラス域代償植生	96.7 %
植林地	0.7 %
畑	2.6 %

位置図



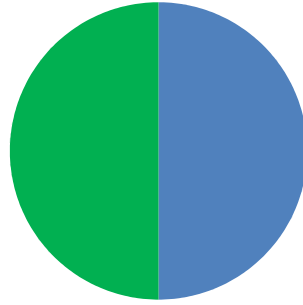
森林所有者



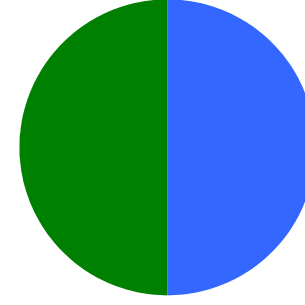
- 県有林等
- 市町村林
- 財産区林
- 私有林
- 国有林、官行造林
- 不明

県有林等	0.0 %
市町村林	0.0 %
財産区林	0.0 %
私有林	100.0 %
国有林、官行造林	0.0 %
不明	0.0 %

土壌

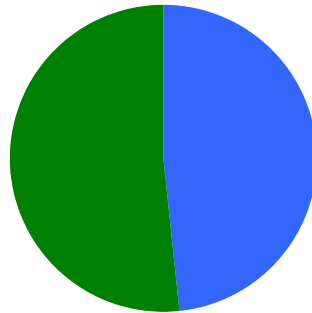


褐色森林土 50.1 %
黒ボク土 49.9 %

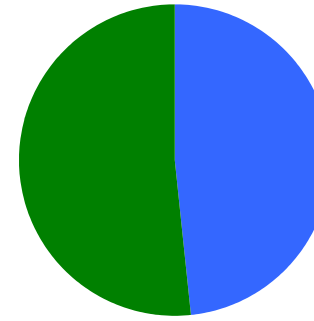


褐色森林土壌B (適潤型) 50.1 %
黒ボク土壌 49.9 %

地質



固結堆積物 48.4 %
未固結の堆積物 51.6 %



礫岩 48.4 %
礫 51.6 %