

水系

流域面積	25.4 ha
流域周囲長	2.7 km
流域主方位	E (111 °)
主流長	0.3 km
主流勾配	40.0 ‰
流域平均幅	0.9 km
流域集中度	0.657
谷密度	4.20 km/km2

地形

最高標高	251.5 m
最低標高	103.9 m
平均標高	136.3 m
起伏量	147.7 m
流域平均傾斜	16.3 °
平坦地の割合	41.7 %
急傾斜地の割合	16.8 %
窪地の割合	1.4 %

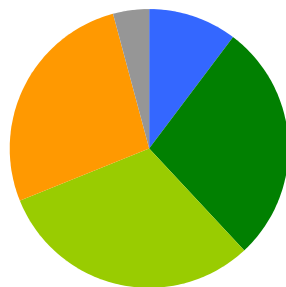
水と日照

湿潤指標 (TWI)	5.0
湿潤地の割合	57.9 %
年間降水量	0.0 mm
平均気温	0.0
日照時間	0.0 時間/年
日射量	0.0 MJ/m2

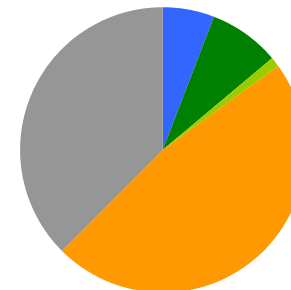
構造物

ダム	3 ヶ所
道路延長	1.7 km
道路密度	6.5 km/km2

植生

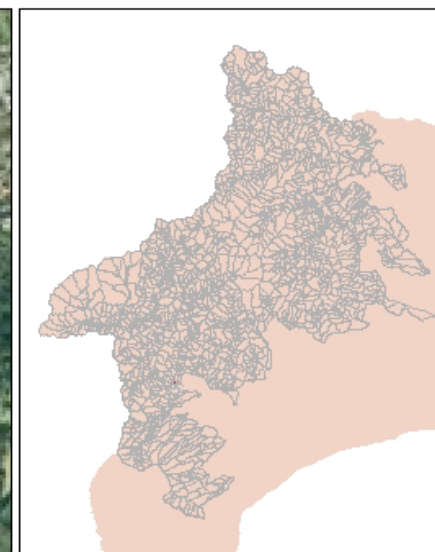


針葉樹林	10.3 %
広葉樹林等	27.8 %
草地等	30.7 %
裸地等	27.0 %
その他	4.2 %

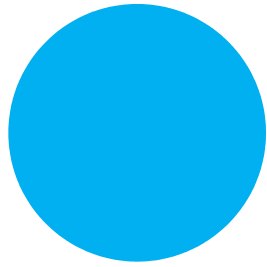


ヤブツバキクラス域代償植生	6.0 %
植林地	8.0 %
人工地植生	1.1 %
畑	47.6 %
宅地	37.4 %

位置図



森林所有者



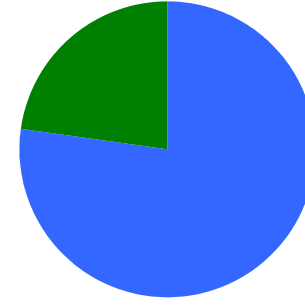
- 県有林等
- 市町村林
- 財産区林
- 私有林
- 国有林、官行造林
- 不明

県有林等	0.0 %
市町村林	0.0 %
財産区林	0.0 %
私有林	100.0 %
国有林、官行造林	0.0 %
不明	0.0 %

土壌

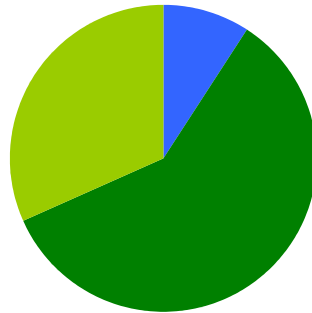


黒ボク土 100.0 %

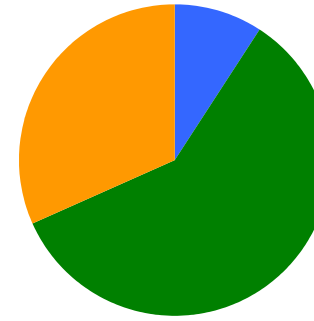


粗粒淡色黒ボク土壤 77.3 %
黒ボク土壤 22.7 %

地質



火山性堆積物 9.3 %
固結堆積物 59.1 %
未固結の堆積物 31.7 %



凝灰角礫岩 9.3 %
泥岩 58.9 %
礫岩 0.1 %
礫 31.7 %