

水系

流域面積	22.9 ha
流域周囲長	2.2 km
流域主方位	SE (157 °)
主流長	0.6 km
主流勾配	493.7 ‰
流域平均幅	0.4 km
流域集中度	0.777
谷密度	3.30 km/km2

地形

最高標高	1400.2 m
最低標高	871.4 m
平均標高	1187.4 m
起伏量	528.7 m
流域平均傾斜	37.7 °
平坦地の割合	1.5 %
急傾斜地の割合	83.3 %
窪地の割合	0.0 %

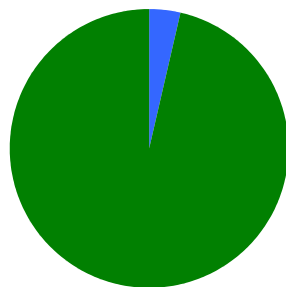
水と日照

湿潤指標 (TWI)	4.8
湿潤地の割合	0.6 %
年間降水量	0.0 mm
平均気温	0.0
日照時間	0.0 時間/年
日射量	0.0 MJ/m2

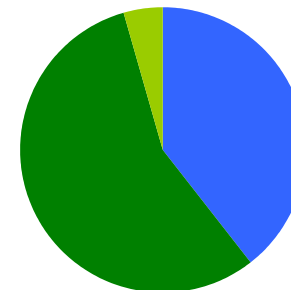
構造物

ダム	0 ヶ所
道路延長	0.3 km
道路密度	1.4 km/km2

植生

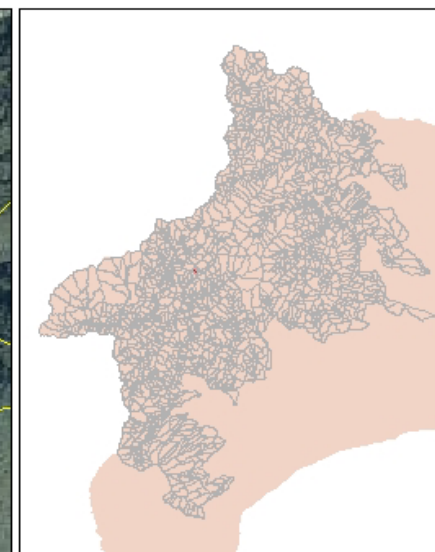
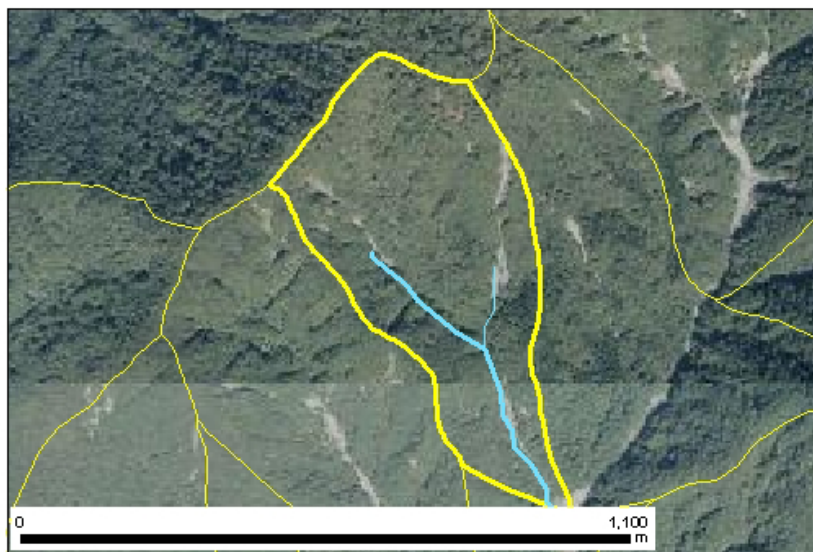


針葉樹林	3.7 %
広葉樹林等	96.3 %
草地等	0.0 %
裸地等	0.0 %
その他	0.0 %

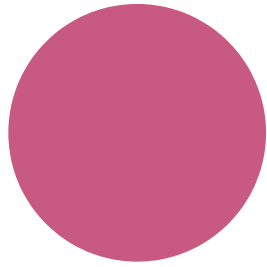


ブナクラス域自然植生	39.4 %
ブナクラス域代償植生	56.1 %
植林地	4.5 %

位置図



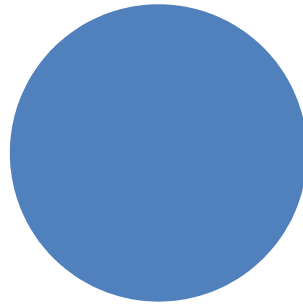
森林所有者



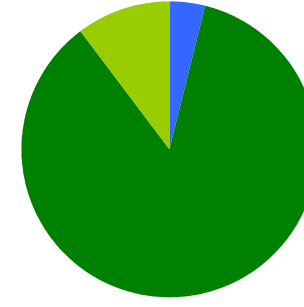
- 県有林等
- 市町村林
- 財産区林
- 私有林
- 国有林、官行造林
- 不明

県有林等	100.0 %
市町村林	0.0 %
財産区林	0.0 %
私有林	0.0 %
国有林、官行造林	0.0 %
不明	0.0 %

土壌

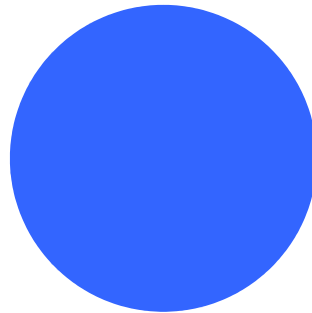


褐色森林土 100.0 %

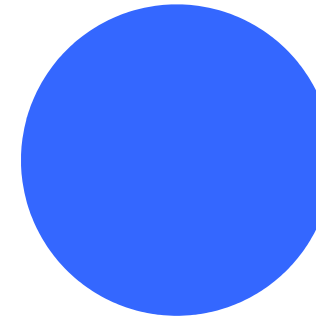


乾性褐色森林土壌 3.8 %
 褐色森林土壌B (適潤型) 85.8 %
 褐色森林土壌B (やや乾燥型) 10.4 %

地質



深成岩 100.0 %



石英閃緑岩
 礫岩・砂岩・泥岩互層(中生代白亜紀) 100.0 %