

水系

流域面積	33.7 ha
流域周囲長	3.3 km
流域主方位	SW (242 °)
主流長	0.8 km
主流勾配	25.3 ‰
流域平均幅	0.4 km
流域集中度	0.631
谷密度	4.30 km/km2

地形

最高標高	685.7 m
最低標高	375.5 m
平均標高	505.7 m
起伏量	310.2 m
流域平均傾斜	34.9 °
平坦地の割合	8.0 %
急傾斜地の割合	73.8 %
窪地の割合	1.3 %

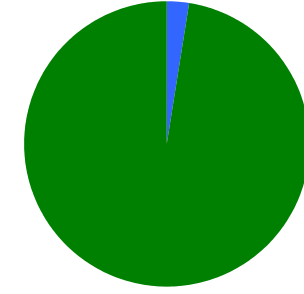
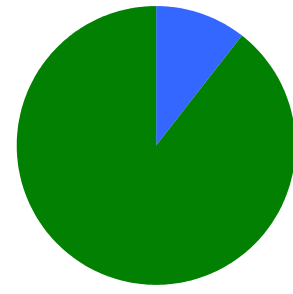
水と日照

湿潤指標 (TWI)	4.7
湿潤地の割合	15.5 %
年間降水量	0.0 mm
平均気温	0.0
日照時間	0.0 時間/年
日射量	0.0 MJ/m2

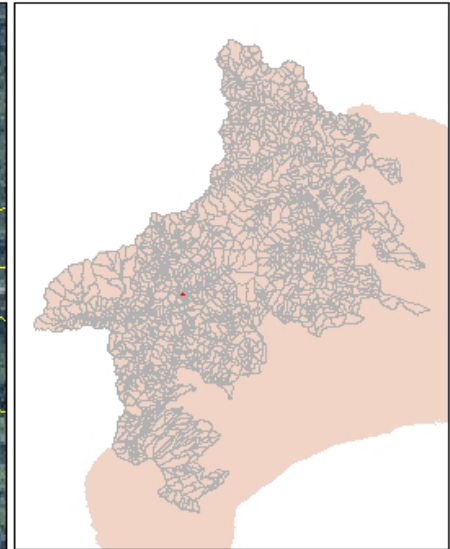
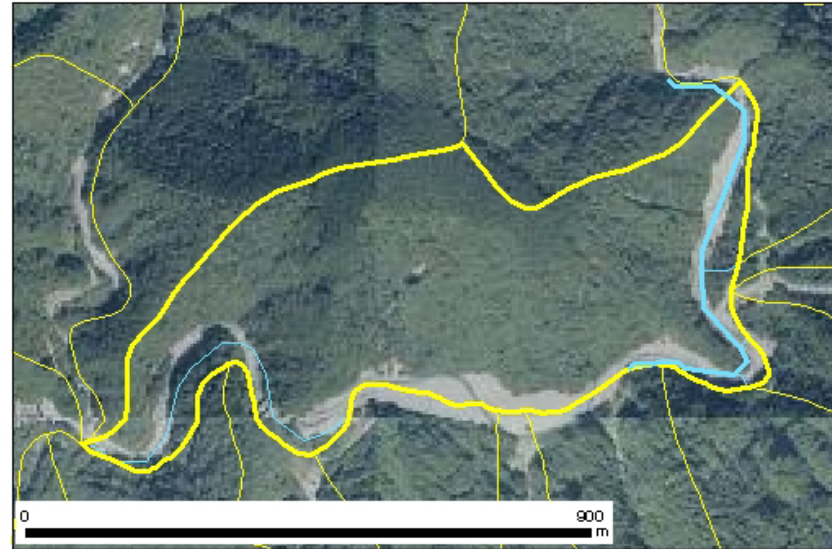
構造物

ダム	3 ヶ所
道路延長	0.1 km
道路密度	0.4 km/km2

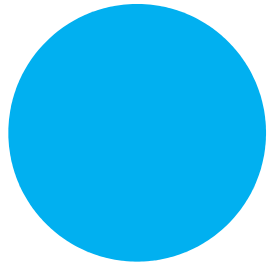
植生



位置図



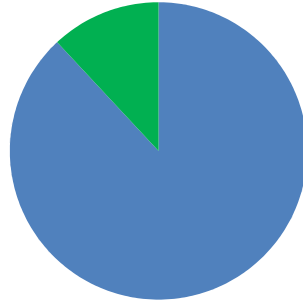
森林所有者



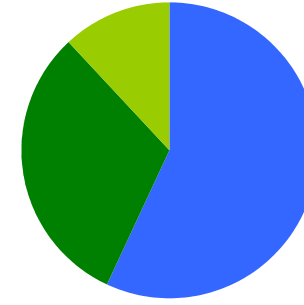
- 県有林等
- 市町村林
- 財産区林
- 私有林
- 国有林、官行造林
- 不明

県有林等	0.0 %
市町村林	0.0 %
財産区林	0.0 %
私有林	100.0 %
国有林、官行造林	0.0 %
不明	0.0 %

土壌

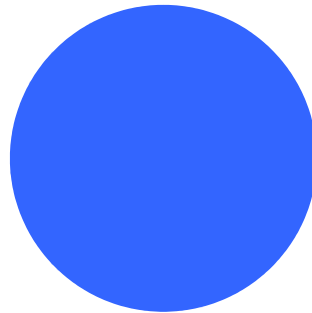


褐色森林土 87.9 %
黒ボク土 12.1 %

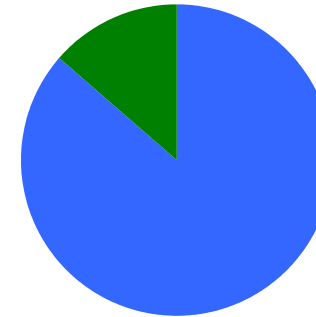


褐色森林土B (適潤型) 56.9 %
褐色森林土B (やや乾燥型) 31.0 %
黒ボク土 12.1 %

地質



変成岩 100.0 %



ホルンフェルス 86.3 %
結晶片岩 13.7 %