

水系

流域面積	12.3 ha
流域周囲長	1.8 km
流域主方位	SE (145 °)
主流長	0.4 km
主流勾配	13.7 ‰
流域平均幅	0.3 km
流域集中度	0.706
谷密度	1.60 km/km2

地形

最高標高	860.3 m
最低標高	414.8 m
平均標高	610.6 m
起伏量	445.5 m
流域平均傾斜	35.6 °
平坦地の割合	6.6 %
急傾斜地の割合	81.6 %
窪地の割合	0.5 %

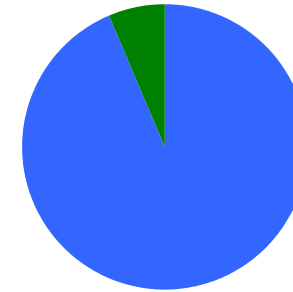
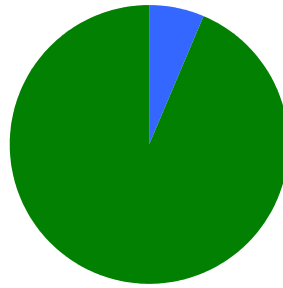
水と日照

湿潤指標 (TWI)	4.9
湿潤地の割合	12.4 %
年間降水量	0.0 mm
平均気温	0.0
日照時間	0.0 時間/年
日射量	0.0 MJ/m2

構造物

ダム	6 ヶ所
道路延長	0.2 km
道路密度	2.0 km/km2

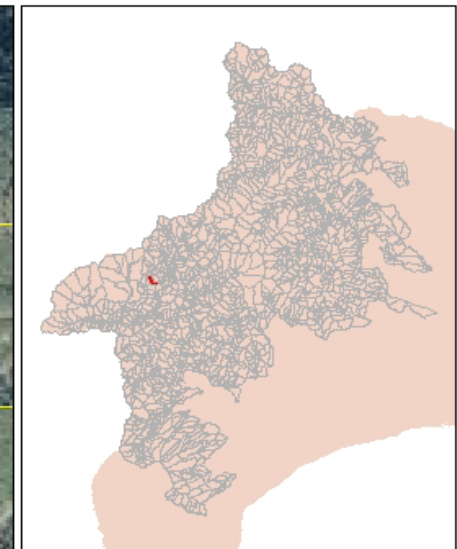
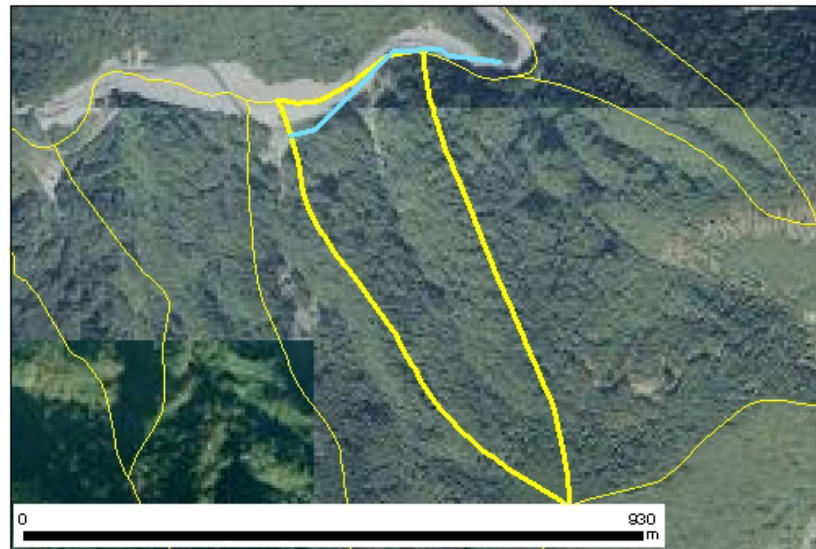
植生



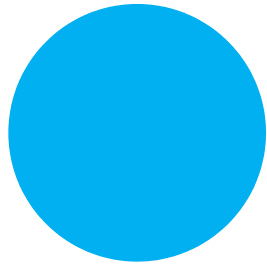
針葉樹林 6.4 %
 広葉樹林等 93.6 %
 草地等 0.0 %
 裸地等 0.0 %
 その他 0.0 %

ヤブツバキクラス域代償植生 93.7 %
 植林地 6.3 %

位置図



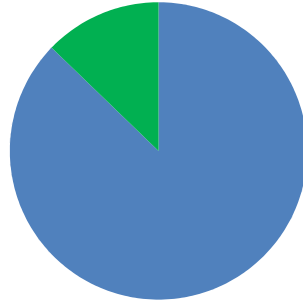
森林所有者



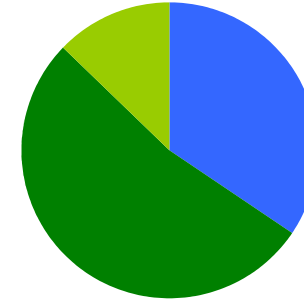
- 県有林等
- 市町村林
- 財産区林
- 私有林
- 国有林、官行造林
- 不明

県有林等	0.0 %
市町村林	0.0 %
財産区林	0.0 %
私有林	100.0 %
国有林、官行造林	0.0 %
不明	0.0 %

土壌

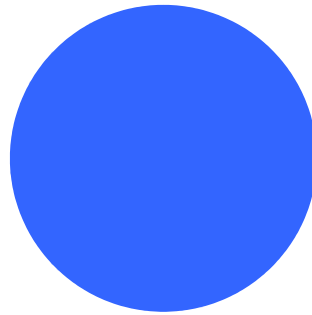


褐色森林土 87.4 %
黒ボク土 12.6 %

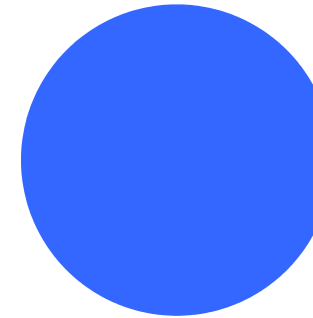


褐色森林土B (適潤型) 34.4 %
褐色森林土B (やや乾燥型) 52.9 %
黒ボク土 12.6 %

地質



変成岩 100.0 %



ホルンフェルス 100.0 %
礫岩・砂岩・泥岩互層(中生代白亜紀)