

**水系**

流域面積	66.6 ha
流域周囲長	3.7 km
流域主方位	SE ( 140 °)
主流長	1.2 km
主流勾配	217.4 ‰
流域平均幅	0.5 km
流域集中度	0.774
谷密度	2.80 km/km2

**地形**

最高標高	953.5 m
最低標高	458.8 m
平均標高	714.7 m
起伏量	494.8 m
流域平均傾斜	38.8 °
平坦地の割合	1.0 %
急傾斜地の割合	85.8 %
窪地の割合	0.3 %

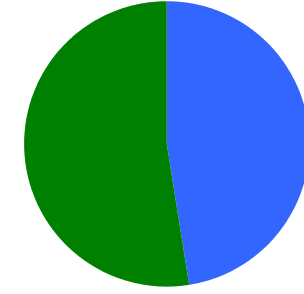
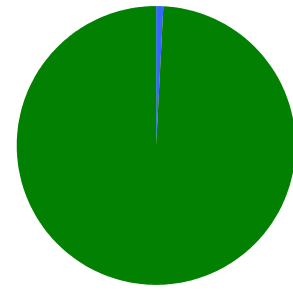
**水と日照**

湿潤指標 (TWI)	4.8
湿潤地の割合	0.1 %
年間降水量	0.0 mm
平均気温	0.0
日照時間	0.0 時間/年
日射量	0.0 MJ/m2

**構造物**

ダム	1 ヶ所
道路延長	0.1 km
道路密度	0.1 km/km2

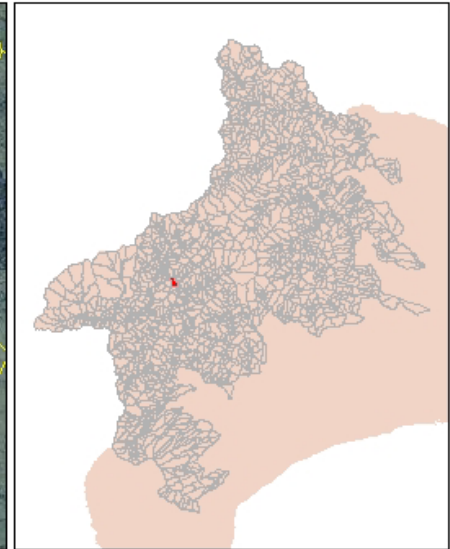
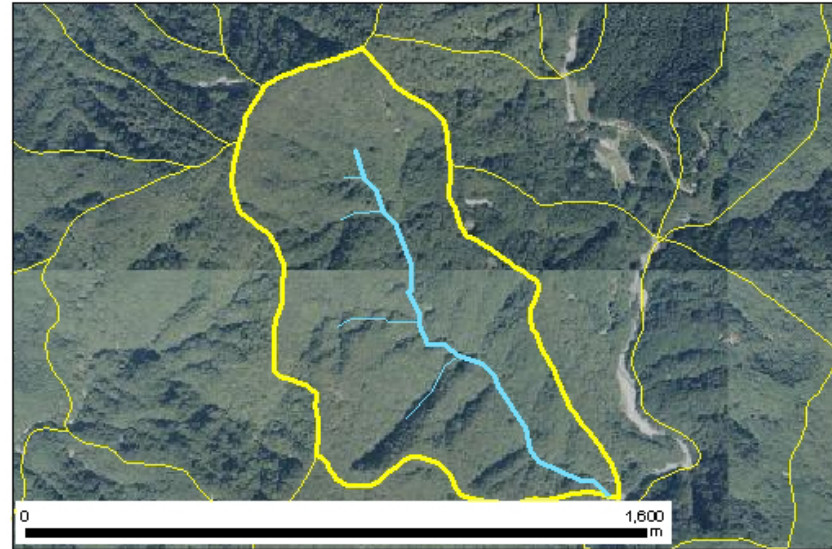
**植生**



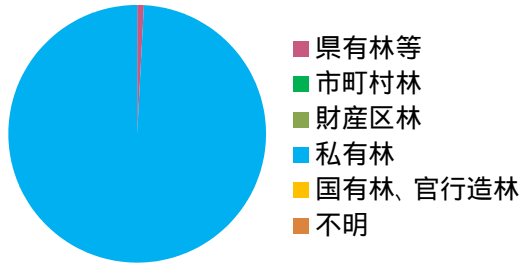
針葉樹林 0.7 %  
 広葉樹林等 99.2 %  
 草地等 0.1 %  
 裸地等 0.0 %  
 その他 0.0 %

ブナクラス域代償植生 47.4 %  
 ヤブツバキクラス域代償植生 52.6 %

**位置図**

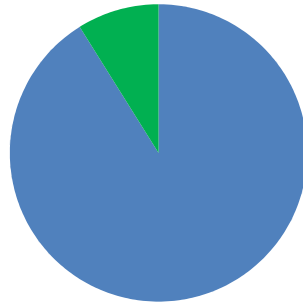


## 森林所有者

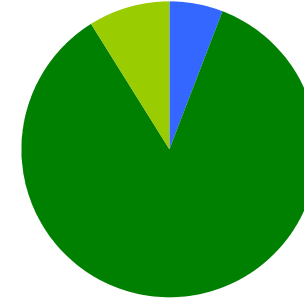


県有林等	0.9 %
市町村林	0.0 %
財産区林	0.0 %
私有林	99.1 %
国有林、官行造林	0.0 %
不明	0.0 %

## 土壌

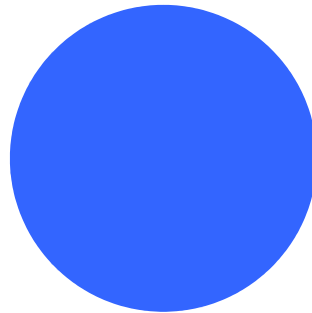


褐色森林土 91.0 %  
黒ボク土 9.0 %

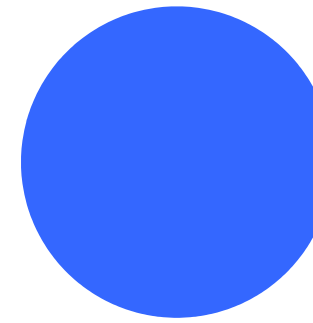


乾性褐色森林土 5.9 %  
褐色森林土B (適潤型) 85.1 %  
黒ボク土 9.0 %

## 地質



深成岩 100.0 %



石英閃緑岩 礫岩・砂岩・泥岩互層 (中生代白亜紀) 100.0 %