

### 水系

流域面積	4.9 ha
流域周囲長	1.1 km
流域主方位	- ( -1 °)
主流長	(0.0) km
主流勾配	(1.0) ‰
流域平均幅	(0.0) km
流域集中度	0.697
谷密度	0.00 km/km <sup>2</sup>

### 地形

最高標高	401.1 m
最低標高	174.9 m
平均標高	328.3 m
起伏量	226.2 m
流域平均傾斜	24.0 °
平坦地の割合	1.0 %
急傾斜地の割合	22.2 %
窪地の割合	0.0 %

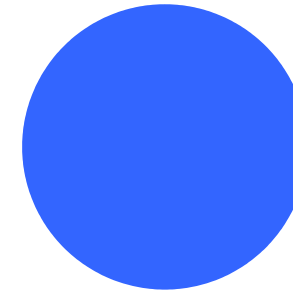
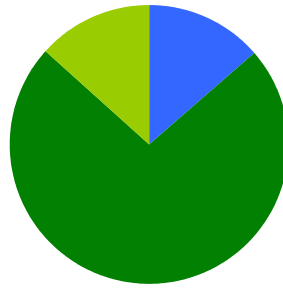
### 水と日照

湿潤指標 (TWI)	5.5
湿潤地の割合	9.0 %
年間降水量	0.0 mm
平均気温	0.0
日照時間	0.0 時間/年
日射量	0.0 MJ/m <sup>2</sup>

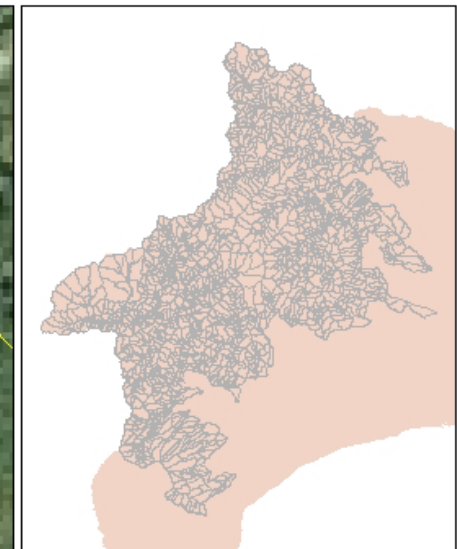
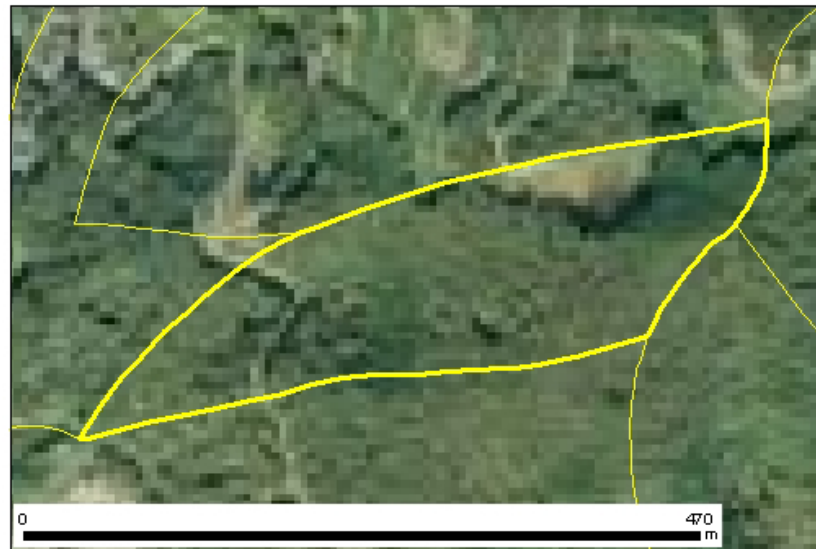
### 構造物

ダム	0 ヶ所
道路延長	0.2 km
道路密度	3.5 km/km <sup>2</sup>

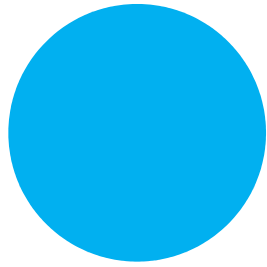
### 植生



### 位置図



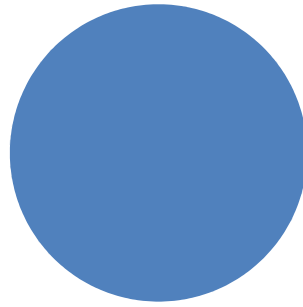
## 森林所有者



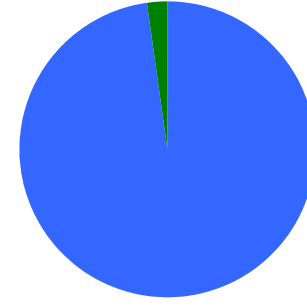
- 県有林等
- 市町村林
- 財産区林
- 私有林
- 国有林、官行造林
- 不明

県有林等	0.0 %
市町村林	0.0 %
財産区林	0.0 %
私有林	100.0 %
国有林、官行造林	0.0 %
不明	0.0 %

## 土壌

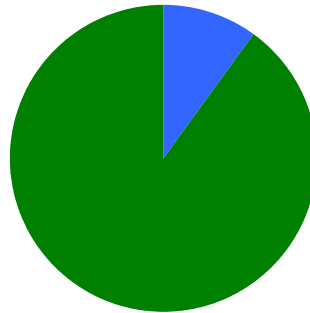


黒ボク土 100.0 %

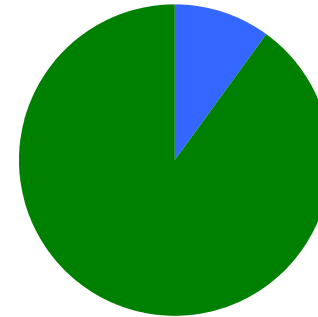


粗粒淡色黒ボク土 97.7 %  
黒ボク土 2.3 %

## 地質



火山性堆積物 9.9 %  
固結堆積物 90.1 %



凝灰角礫岩 9.9 %  
礫岩 90.1 %