

**水系**

|       |             |
|-------|-------------|
| 流域面積  | 20.4 ha     |
| 流域周囲長 | 2.5 km      |
| 流域主方位 | SW ( 243 °) |
| 主流長   | 0.2 km      |
| 主流勾配  | 287.5 ‰     |
| 流域平均幅 | 0.7 km      |
| 流域集中度 | 0.522       |
| 谷密度   | 1.80 km/km2 |

**地形**

|         |         |
|---------|---------|
| 最高標高    | 428.9 m |
| 最低標高    | 169.8 m |
| 平均標高    | 325.5 m |
| 起伏量     | 259.1 m |
| 流域平均傾斜  | 22.3 °  |
| 平坦地の割合  | 11.3 %  |
| 急傾斜地の割合 | 25.0 %  |
| 窪地の割合   | 0.0 %   |

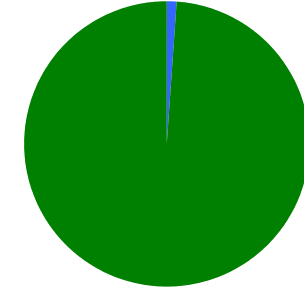
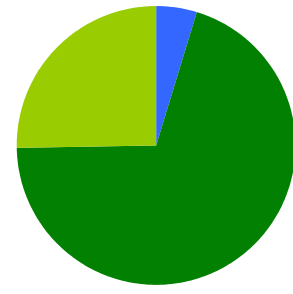
**水と日照**

|            |           |
|------------|-----------|
| 湿潤指標 (TWI) | 5.5       |
| 湿潤地の割合     | 30.2 %    |
| 年間降水量      | 0.0 mm    |
| 平均気温       | 0.0       |
| 日照時間       | 0.0 時間/年  |
| 日射量        | 0.0 MJ/m2 |

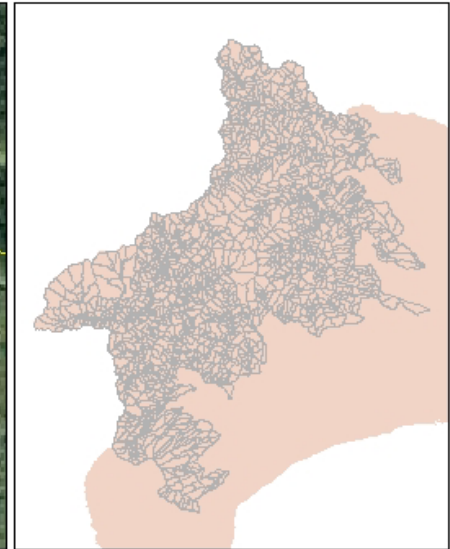
**構造物**

|      |            |
|------|------------|
| ダム   | 9 ヶ所       |
| 道路延長 | 1.9 km     |
| 道路密度 | 9.3 km/km2 |

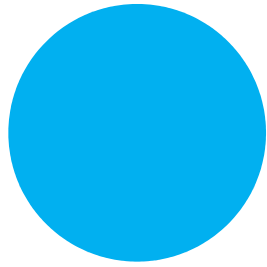
**植生**



**位置図**



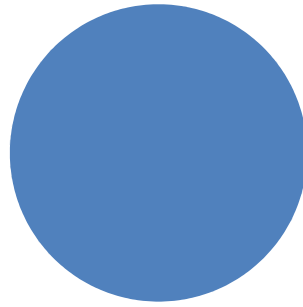
## 森林所有者



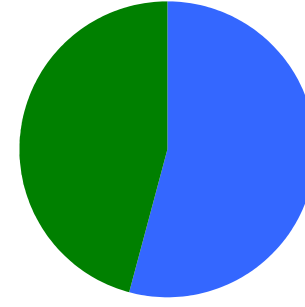
- 県有林等
- 市町村林
- 財産区林
- 私有林
- 国有林、官行造林
- 不明

|          |         |
|----------|---------|
| 県有林等     | 0.0 %   |
| 市町村林     | 0.0 %   |
| 財産区林     | 0.0 %   |
| 私有林      | 100.0 % |
| 国有林、官行造林 | 0.0 %   |
| 不明       | 0.0 %   |

## 土壌

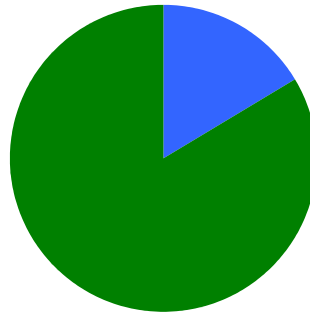


黒ボク土 100.0 %

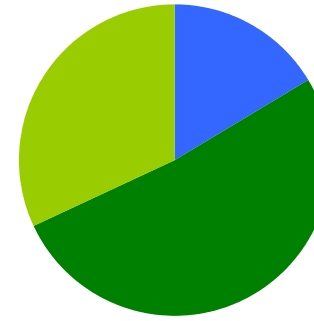


粗粒淡色黒ボク土壤 54.3 %  
黒ボク土壤 45.7 %

## 地質



火山性堆積物 16.3 %  
固結堆積物 83.7 %



凝灰角礫岩 16.3 %  
泥岩 51.8 %  
礫岩 31.8 %