

### 水系

|       |             |
|-------|-------------|
| 流域面積  | 11.4 ha     |
| 流域周囲長 | 1.6 km      |
| 流域主方位 | NW ( 301 °) |
| 主流長   | 0.3 km      |
| 主流勾配  | 238.4 ‰     |
| 流域平均幅 | 0.4 km      |
| 流域集中度 | 0.738       |
| 谷密度   | 2.20 km/km2 |

### 地形

|         |         |
|---------|---------|
| 最高標高    | 582.3 m |
| 最低標高    | 318.1 m |
| 平均標高    | 415.5 m |
| 起伏量     | 264.2 m |
| 流域平均傾斜  | 30.0 °  |
| 平坦地の割合  | 1.4 %   |
| 急傾斜地の割合 | 56.3 %  |
| 窪地の割合   | 0.0 %   |

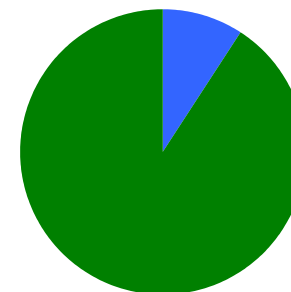
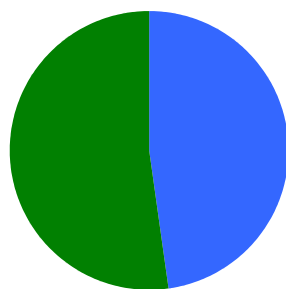
### 水と日照

|           |           |
|-----------|-----------|
| 湿潤指標(TWI) | 5.2       |
| 湿潤地の割合    | 1.1 %     |
| 年間降水量     | 0.0 mm    |
| 平均気温      | 0.0       |
| 日照時間      | 0.0 時間/年  |
| 日射量       | 0.0 MJ/m2 |

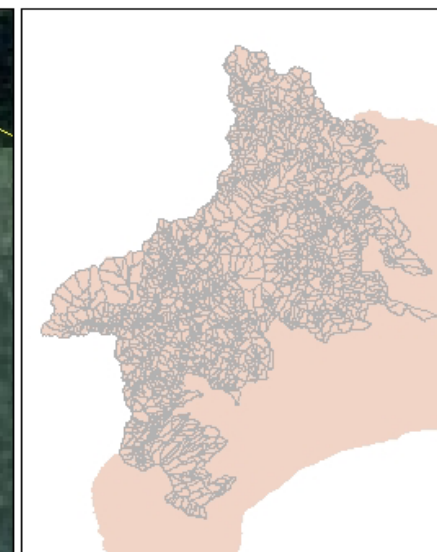
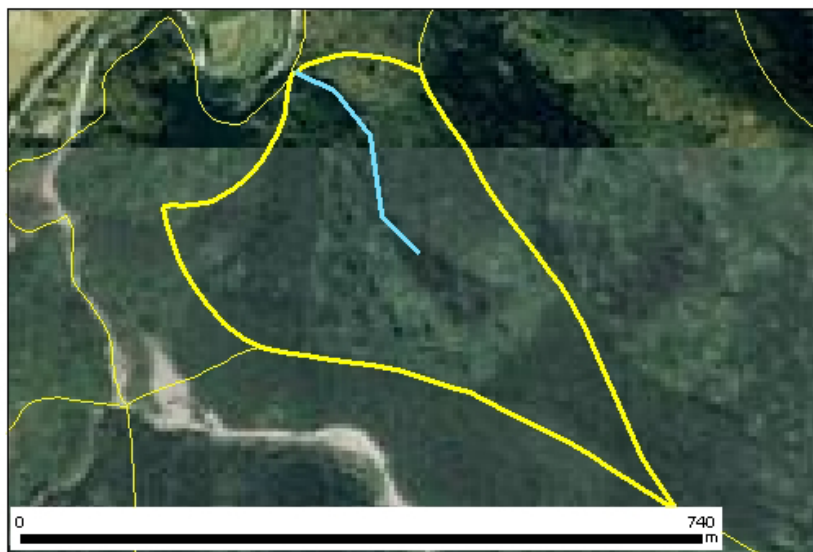
### 構造物

|      |            |
|------|------------|
| ダム   | 1 ヶ所       |
| 道路延長 | 0.0 km     |
| 道路密度 | 0.0 km/km2 |

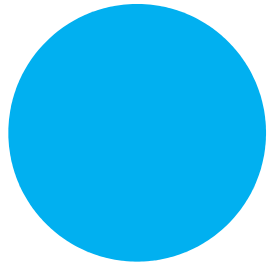
### 植生



### 位置図



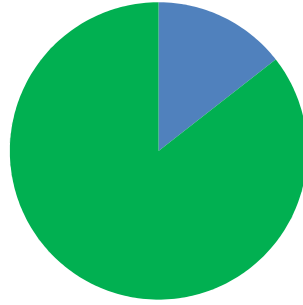
## 森林所有者



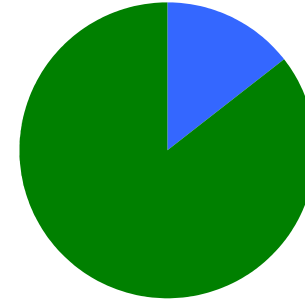
- 県有林等
- 市町村林
- 財産区林
- 私有林
- 国有林、官行造林
- 不明

|          |         |
|----------|---------|
| 県有林等     | 0.0 %   |
| 市町村林     | 0.0 %   |
| 財産区林     | 0.0 %   |
| 私有林      | 100.0 % |
| 国有林、官行造林 | 0.0 %   |
| 不明       | 0.0 %   |

## 土壌

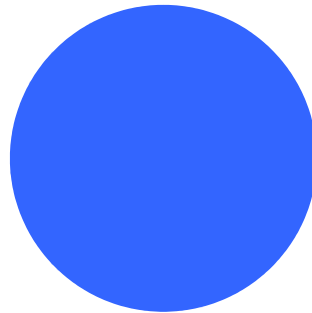


褐色森林土 14.5 %  
黒ボク土 85.5 %

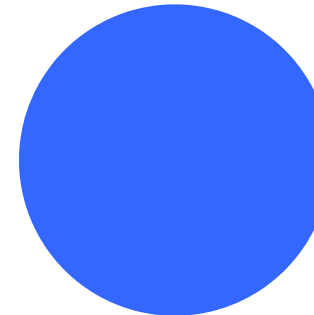


褐色森林土壌B (適潤型) 14.5 %  
黒ボク土壌 85.5 %

## 地質



固結堆積物 100.0 %



泥岩・礫岩・砂岩・泥岩互層(中生代白亜紀) 100.0 %