

### 水系

流域面積	22.1 ha
流域周囲長	2.0 km
流域主方位	N ( 8 °)
主流長	0.4 km
主流勾配	202.2 ‰
流域平均幅	0.5 km
流域集中度	0.823
谷密度	2.20 km/km2

### 地形

最高標高	661.1 m
最低標高	427.9 m
平均標高	535.6 m
起伏量	233.2 m
流域平均傾斜	29.8 °
平坦地の割合	2.2 %
急傾斜地の割合	60.2 %
窪地の割合	0.0 %

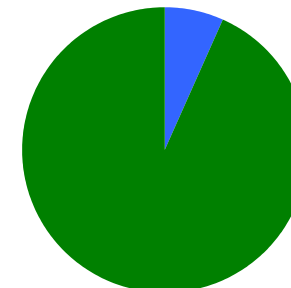
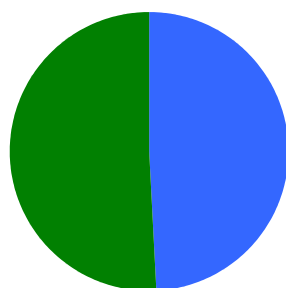
### 水と日照

湿潤指標 (TWI)	5.1
湿潤地の割合	4.4 %
年間降水量	0.0 mm
平均気温	0.0
日照時間	0.0 時間/年
日射量	0.0 MJ/m2

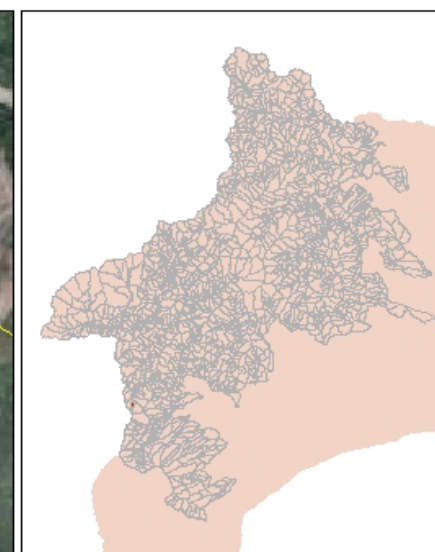
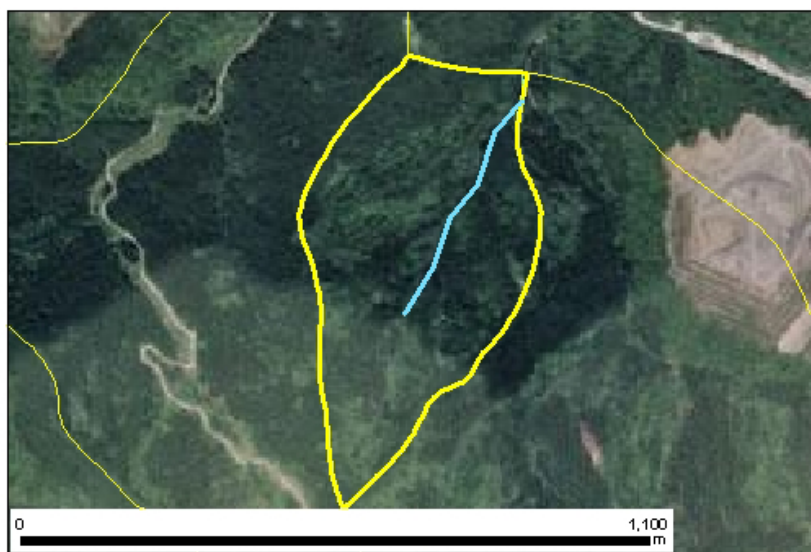
### 構造物

ダム	3 ヶ所
道路延長	0.0 km
道路密度	0.0 km/km2

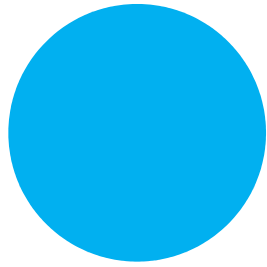
### 植生



### 位置図



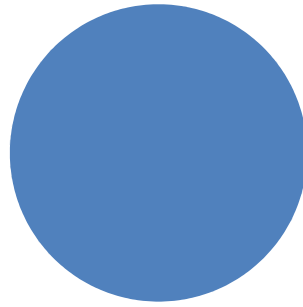
## 森林所有者



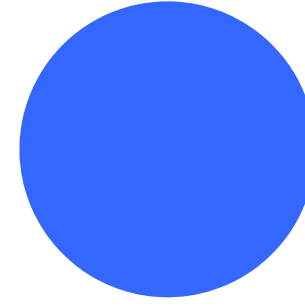
- 県有林等
- 市町村林
- 財産区林
- 私有林
- 国有林、官行造林
- 不明

県有林等	0.0 %
市町村林	0.0 %
財産区林	0.0 %
私有林	100.0 %
国有林、官行造林	0.0 %
不明	0.0 %

## 土壌

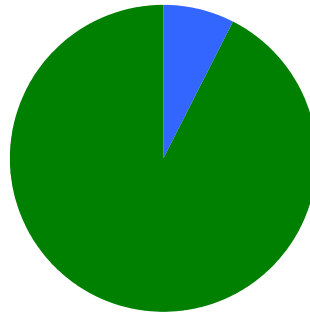


黒ボク土 100.0 %

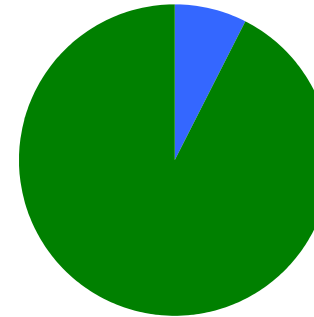


黒ボク土壌 100.0 %

## 地質



火山性堆積物 7.6 %  
固結堆積物 92.4 %



凝灰角礫岩 7.6 %  
泥岩 92.4 %