

水系

流域面積	28.1 ha
流域周囲長	3.2 km
流域主方位	W (290 °)
主流長	1.1 km
主流勾配	326.9 ‰
流域平均幅	0.3 km
流域集中度	0.590
谷密度	4.00 km/km2

地形

最高標高	1149.8 m
最低標高	611.8 m
平均標高	861.4 m
起伏量	538.0 m
流域平均傾斜	35.2 °
平坦地の割合	0.9 %
急傾斜地の割合	65.8 %
窪地の割合	0.0 %

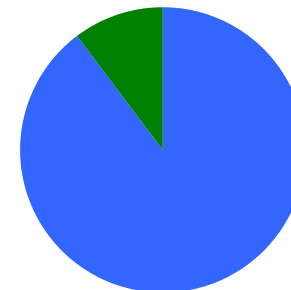
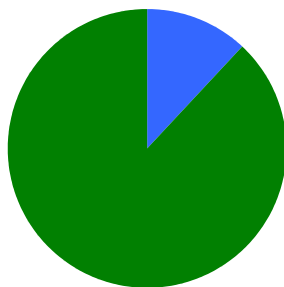
水と日照

湿潤指標 (TWI)	4.9
湿潤地の割合	0.6 %
年間降水量	0.0 mm
平均気温	0.0
日照時間	0.0 時間/年
日射量	0.0 MJ/m2

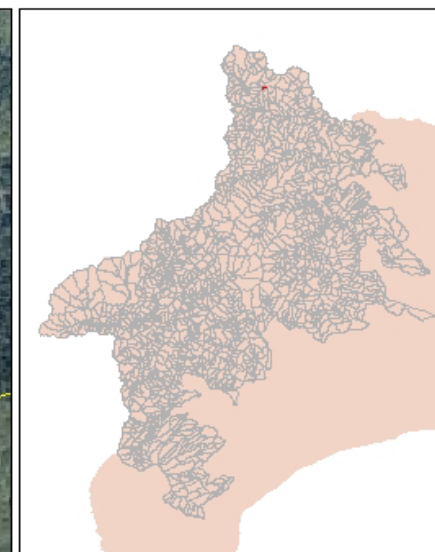
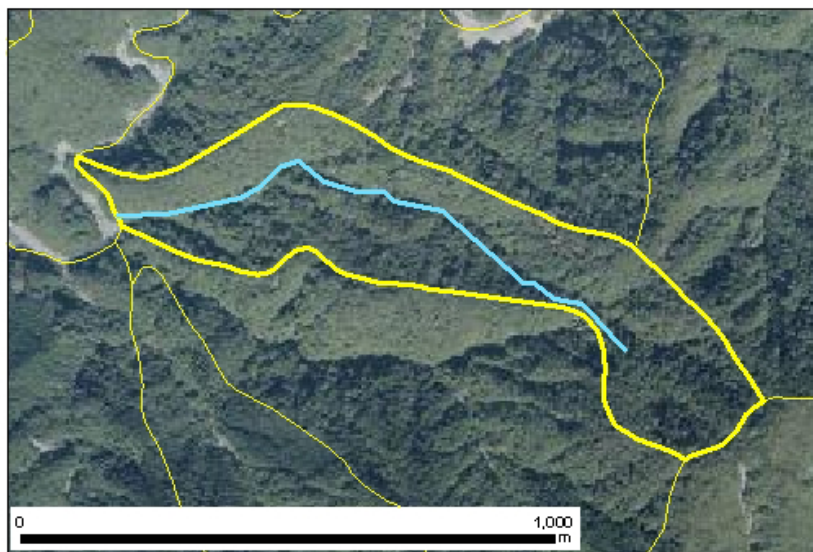
構造物

ダム	6 ヶ所
道路延長	0.2 km
道路密度	0.6 km/km2

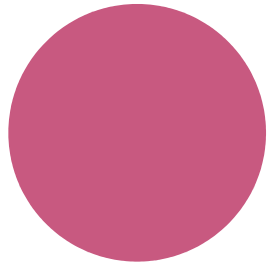
植生



位置図



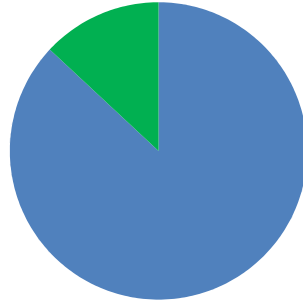
森林所有者



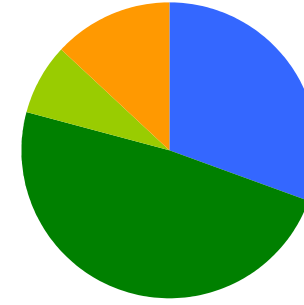
- 県有林等
- 市町村林
- 財産区林
- 私有林
- 国有林、官行造林
- 不明

県有林等	100.0 %
市町村林	0.0 %
財産区林	0.0 %
私有林	0.0 %
国有林、官行造林	0.0 %
不明	0.0 %

土壌

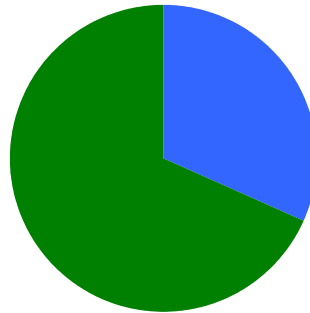


褐色森林土 86.9 %
黒ボク土 13.1 %

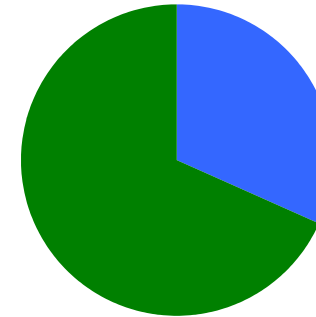


乾性褐色森林土壌 30.7 %
褐色森林土壌B (適潤型) 48.6 %
褐色森林土壌B (やや乾燥型) 7.7 %
黒ボク土壌 13.1 %

地質



深成岩 31.7 %
変成岩 68.3 %



石英閃緑岩 31.7 %
ホルンフェルス 68.3 %