

水系

流域面積	29.7 ha
流域周囲長	2.7 km
流域主方位	S (159 °)
主流長	0.2 km
主流勾配	122.2 ‰
流域平均幅	2.0 km
流域集中度	0.715
谷密度	0.60 km/km2

地形

最高標高	799.5 m
最低標高	445.3 m
平均標高	597.9 m
起伏量	354.2 m
流域平均傾斜	36.1 °
平坦地の割合	1.0 %
急傾斜地の割合	66.7 %
窪地の割合	0.1 %

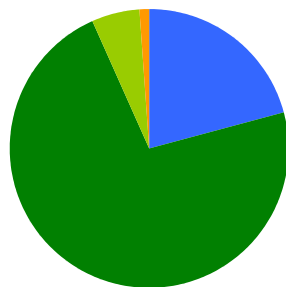
水と日照

湿潤指標 (TWI)	5.0
湿潤地の割合	4.4 %
年間降水量	0.0 mm
平均気温	0.0
日照時間	0.0 時間/年
日射量	0.0 MJ/m2

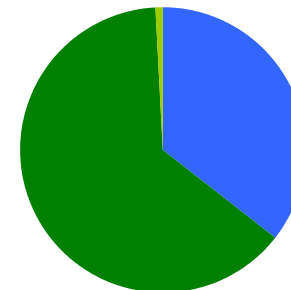
構造物

ダム	0 ヶ所
道路延長	0.0 km
道路密度	0.0 km/km2

植生

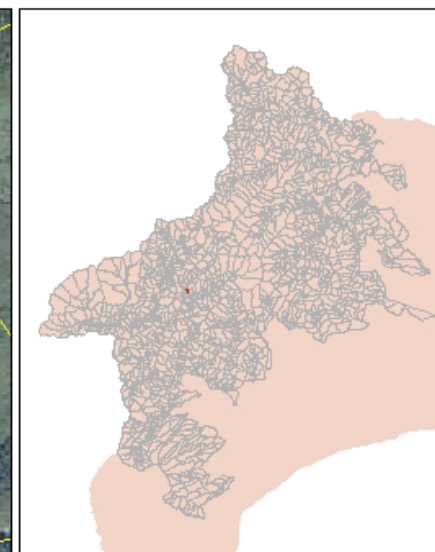
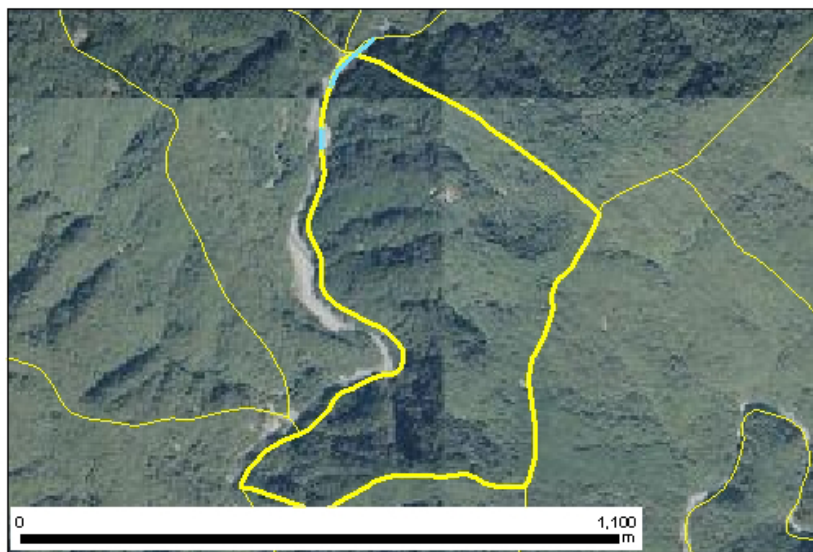


針葉樹林	20.9 %
広葉樹林等	72.4 %
草地等	5.8 %
裸地等	1.0 %
その他	0.0 %

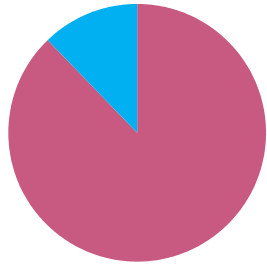


ブナクラス域代償植生	35.5 %
ヤブツバキクラス域代償植生	63.7 %
植林地	0.7 %

位置図



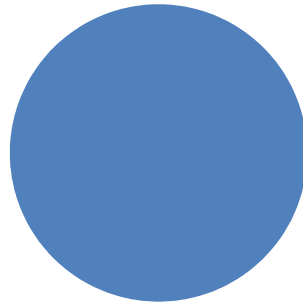
森林所有者



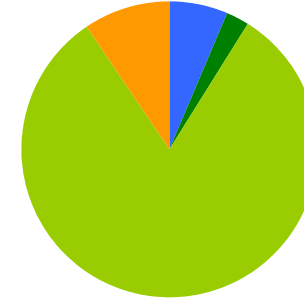
- 県有林等
- 市町村林
- 財産区林
- 私有林
- 国有林、官行造林
- 不明

県有林等	87.7 %
市町村林	0.0 %
財産区林	0.0 %
私有林	12.3 %
国有林、官行造林	0.0 %
不明	0.0 %

土壌



褐色森林土 100.0 %

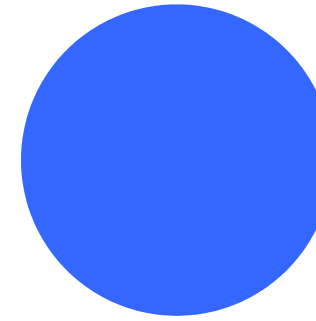


乾性褐色森林土	6.4 %
湿性褐色森林土	2.4 %
褐色森林土B (適潤型)	81.6 %
褐色森林土B (やや乾燥型)	9.5 %

地質



深成岩 100.0 %



石英閃緑岩 礫岩・砂岩・泥岩互層 (中生代白亜紀) 100.0 %