

### 水系

流域面積	22.8 ha
流域周囲長	2.6 km
流域主方位	SE ( 154 °)
主流長	0.2 km
主流勾配	58.7 ‰
流域平均幅	1.4 km
流域集中度	0.637
谷密度	3.50 km/km2

### 地形

最高標高	810.7 m
最低標高	451.8 m
平均標高	600.2 m
起伏量	358.8 m
流域平均傾斜	35.3 °
平坦地の割合	2.9 %
急傾斜地の割合	74.7 %
窪地の割合	0.5 %

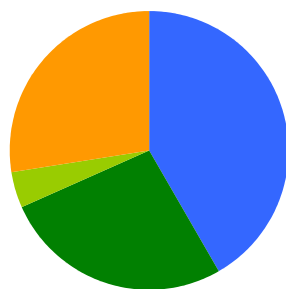
### 水と日照

湿潤指標 (TWI)	4.8
湿潤地の割合	8.5 %
年間降水量	0.0 mm
平均気温	0.0
日照時間	0.0 時間/年
日射量	0.0 MJ/m2

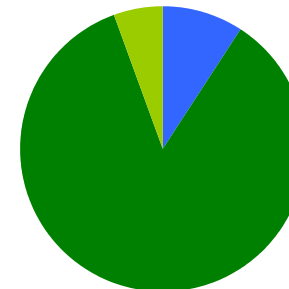
### 構造物

ダム	10 ヶ所
道路延長	1.1 km
道路密度	4.6 km/km2

### 植生

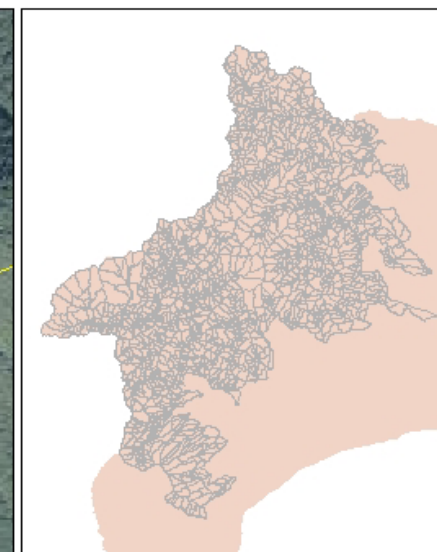
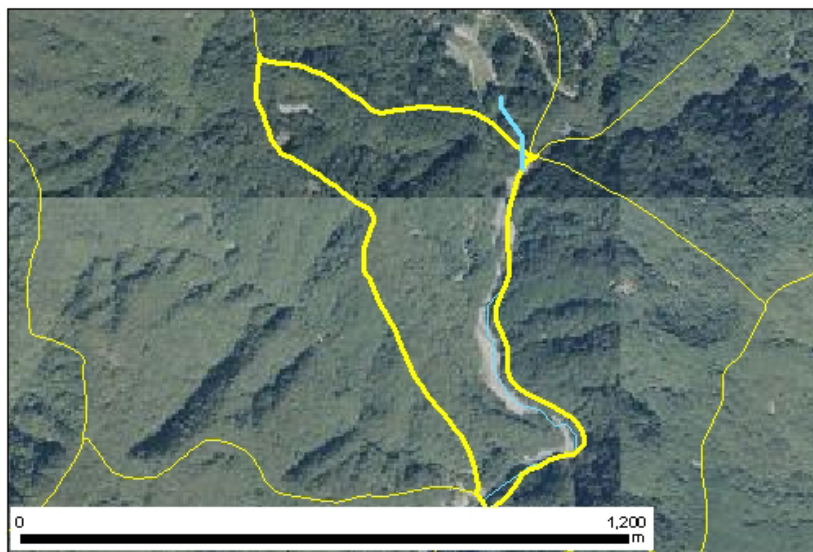


針葉樹林	41.5 %
広葉樹林等	26.8 %
草地等	4.2 %
裸地等	27.4 %
その他	0.0 %

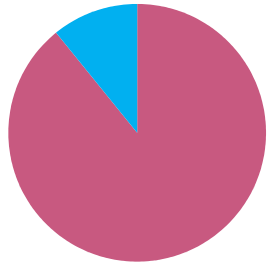


プナクラス域代償植生	9.2 %
ヤブツバキクラス域代償植生	85.4 %
植林地	5.4 %

### 位置図



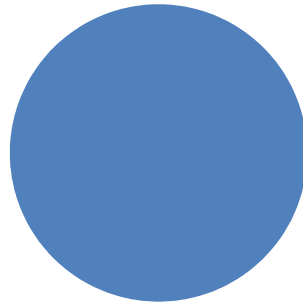
## 森林所有者



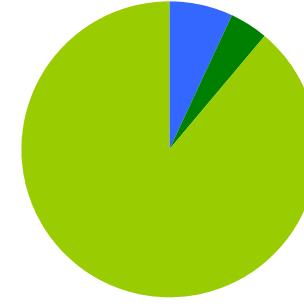
- 県有林等
- 市町村林
- 財産区林
- 私有林
- 国有林、官行造林
- 不明

県有林等	89.3 %
市町村林	0.0 %
財産区林	0.0 %
私有林	10.7 %
国有林、官行造林	0.0 %
不明	0.0 %

## 土壌



褐色森林土 100.0 %

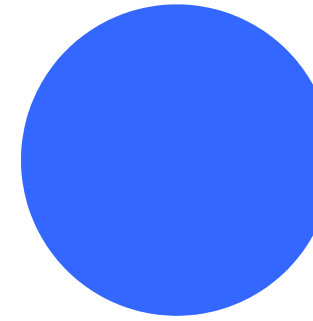


乾性褐色森林土 7.1 %  
 湿性褐色森林土 4.0 %  
 褐色森林土B (適潤型) 88.9 %

## 地質



深成岩 100.0 %



石英閃緑岩 礫岩・砂岩・泥岩互層 (中生代白亜紀) 100.0 %