

### 水系

流域面積	25.7 ha
流域周囲長	2.6 km
流域主方位	SE ( 117 °)
主流長	0.7 km
主流勾配	423.8 ‰
流域平均幅	0.4 km
流域集中度	0.699
谷密度	4.10 km/km2

### 地形

最高標高	859.6 m
最低標高	375.5 m
平均標高	587.2 m
起伏量	484.2 m
流域平均傾斜	36.4 °
平坦地の割合	1.9 %
急傾斜地の割合	83.2 %
窪地の割合	0.4 %

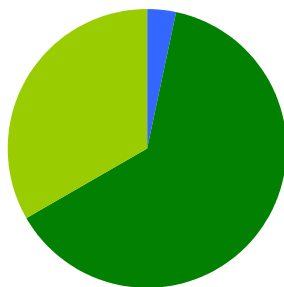
### 水と日照

湿潤指標 (TWI)	4.8
湿潤地の割合	4.1 %
年間降水量	0.0 mm
平均気温	0.0
日照時間	0.0 時間/年
日射量	0.0 MJ/m2

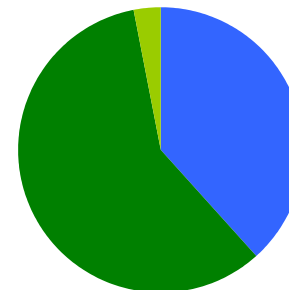
### 構造物

ダム	3 ヶ所
道路延長	0.6 km
道路密度	2.2 km/km2

### 植生

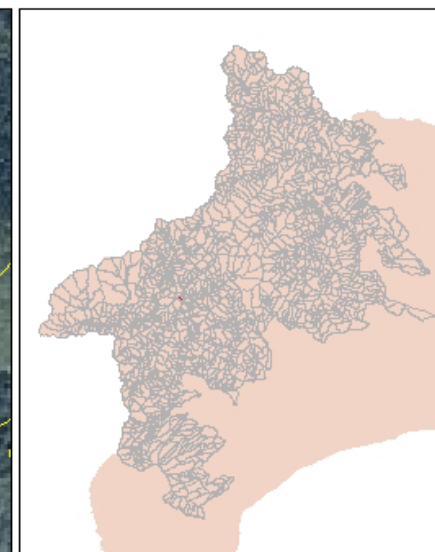
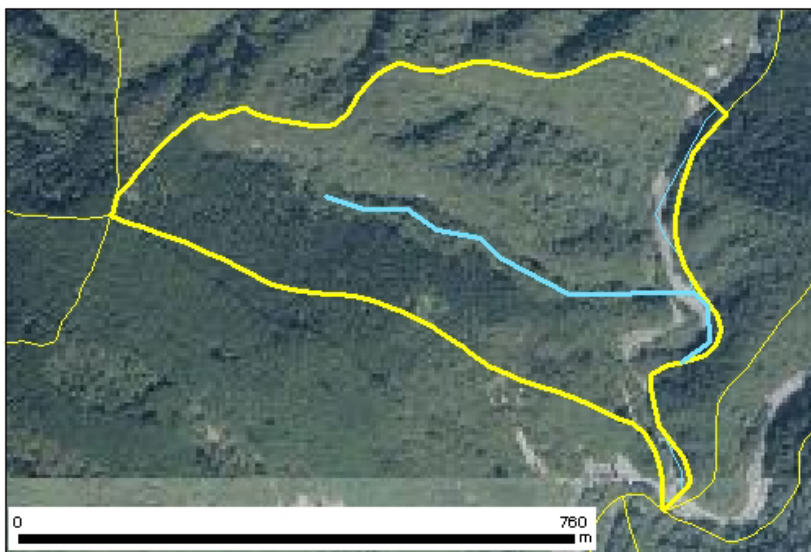


針葉樹林	3.3 %
広葉樹林等	63.4 %
草地等	33.3 %
裸地等	0.0 %
その他	0.0 %

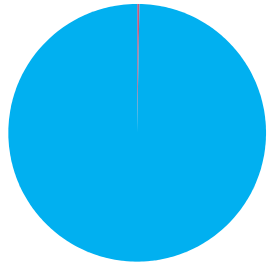


ブナクラス域代償植生	38.2 %
ヤブツバキクラス域代償植生	58.6 %
植林地	3.2 %

### 位置図



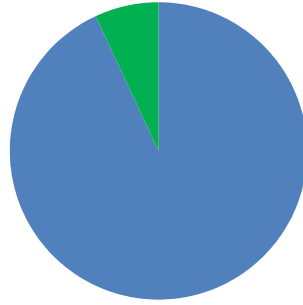
## 森林所有者



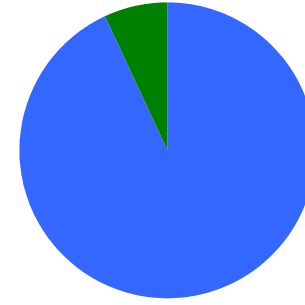
- 県有林等
- 市町村林
- 財産区林
- 私有林
- 国有林、官行造林
- 不明

県有林等	0.4 %
市町村林	0.0 %
財産区林	0.0 %
私有林	99.6 %
国有林、官行造林	0.0 %
不明	0.0 %

## 土壌

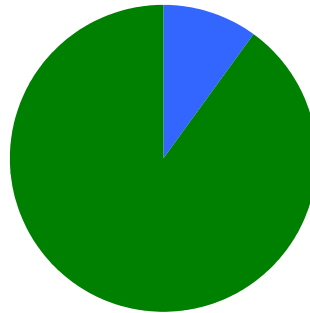


褐色森林土 93.2 %  
黒ボク土 6.8 %

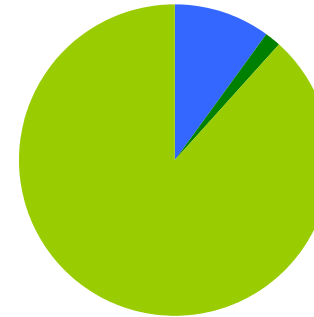


褐色森林土壌B (適潤型) 93.2 %  
黒ボク土壌 6.8 %

## 地質



深成岩 10.1 %  
変成岩 89.9 %



石英閃緑岩 10.1 %  
ホルンフェルス 1.7 %  
結晶片岩 88.2 %