

水系

流域面積	35.8 ha
流域周囲長	3.0 km
流域主方位	E (86 °)
主流長	0.9 km
主流勾配	332.8 ‰
流域平均幅	0.4 km
流域集中度	0.693
谷密度	3.90 km/km2

地形

最高標高	858.0 m
最低標高	414.3 m
平均標高	643.3 m
起伏量	443.7 m
流域平均傾斜	36.0 °
平坦地の割合	2.3 %
急傾斜地の割合	75.4 %
窪地の割合	0.4 %

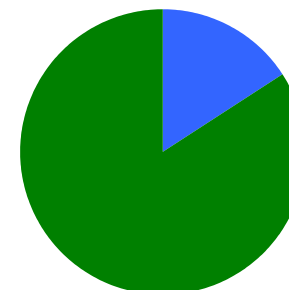
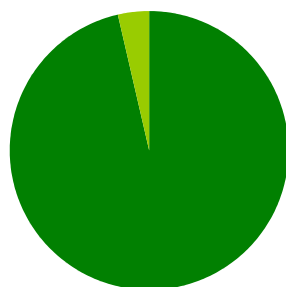
水と日照

湿潤指標 (TWI)	4.8
湿潤地の割合	2.9 %
年間降水量	0.0 mm
平均気温	0.0
日照時間	0.0 時間/年
日射量	0.0 MJ/m2

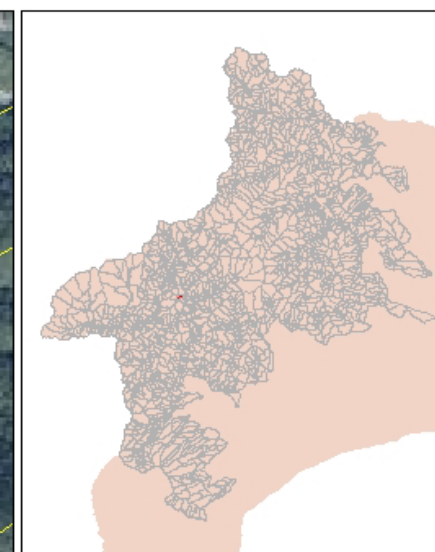
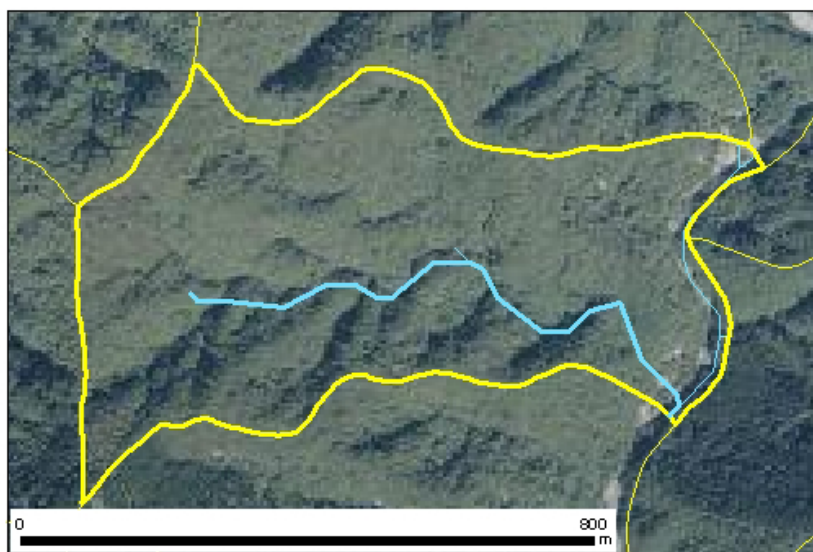
構造物

ダム	3 ヶ所
道路延長	0.4 km
道路密度	1.2 km/km2

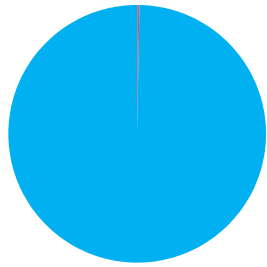
植生



位置図



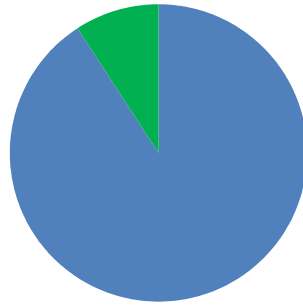
森林所有者



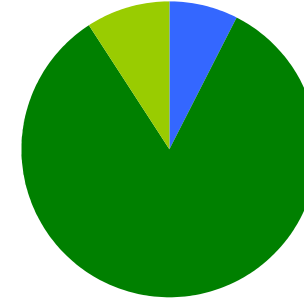
- 県有林等
- 市町村林
- 財産区林
- 私有林
- 国有林、官行造林
- 不明

県有林等	0.3 %
市町村林	0.0 %
財産区林	0.0 %
私有林	99.7 %
国有林、官行造林	0.0 %
不明	0.0 %

土壌

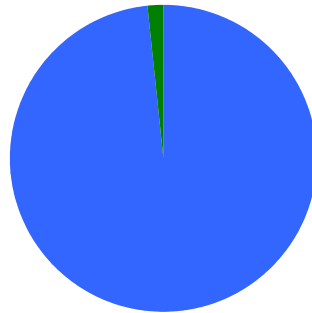


褐色森林土 90.8 %
黒ボク土 9.2 %

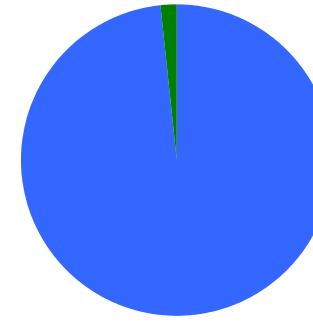


乾性褐色森林土壌 7.4 %
褐色森林土壌B (適潤型) 83.4 %
黒ボク土壌 9.2 %

地質



深成岩 98.2 %
変成岩 1.8 %



石英閃緑岩 98.2 %
結晶片岩 1.8 %