

水系

流域面積	9.1 ha
流域周囲長	1.5 km
流域主方位	E (88 °)
主流長	0.2 km
主流勾配	292.5 ‰
流域平均幅	0.6 km
流域集中度	0.718
谷密度	2.80 km/km2

地形

最高標高	460.9 m
最低標高	256.3 m
平均標高	344.4 m
起伏量	204.6 m
流域平均傾斜	30.5 °
平坦地の割合	3.8 %
急傾斜地の割合	70.3 %
窪地の割合	0.6 %

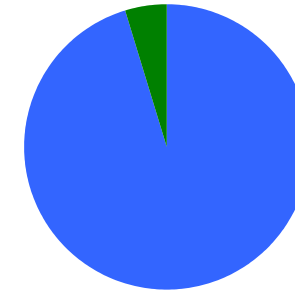
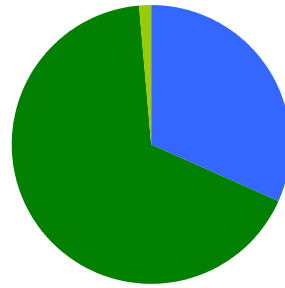
水と日照

湿潤指標 (TWI)	5.0
湿潤地の割合	8.3 %
年間降水量	0.0 mm
平均気温	0.0
日照時間	0.0 時間/年
日射量	0.0 MJ/m2

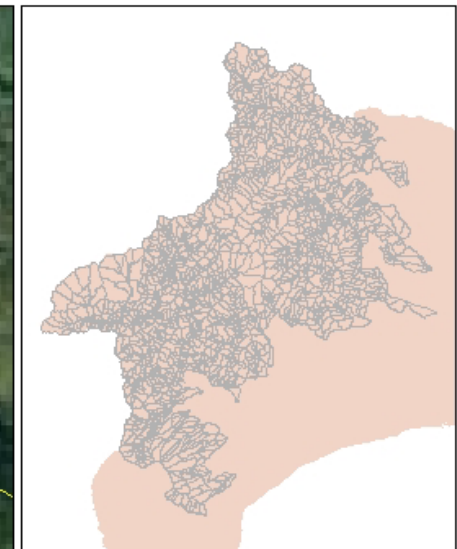
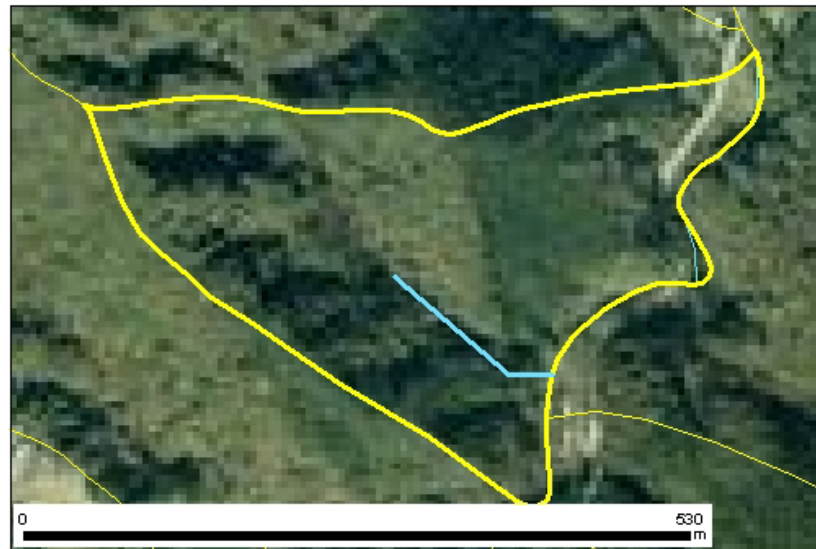
構造物

ダム	0 ヶ所
道路延長	0.2 km
道路密度	2.1 km/km2

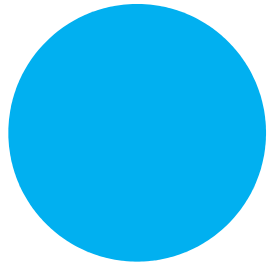
植生



位置図



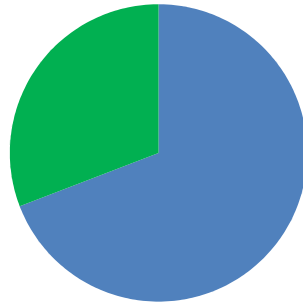
森林所有者



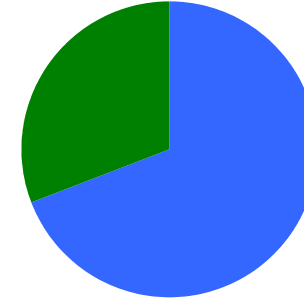
- 県有林等
- 市町村林
- 財産区林
- 私有林
- 国有林、官行造林
- 不明

県有林等	0.0 %
市町村林	0.0 %
財産区林	0.0 %
私有林	100.0 %
国有林、官行造林	0.0 %
不明	0.0 %

土壌

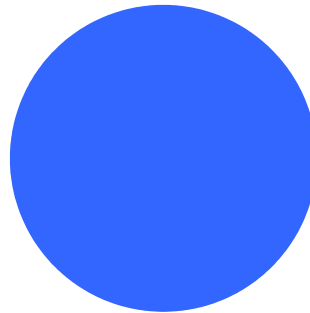


褐色森林土 69.2 %
黒ボク土 30.9 %

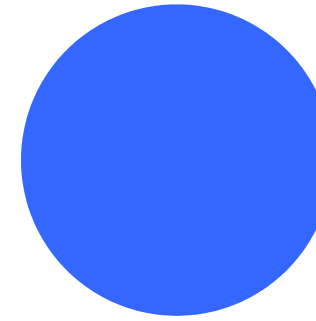


褐色森林土壌B (適潤型) 69.2 %
黒ボク土壌 30.9 %

地質



固結堆積物 100.0 %



泥岩
礫岩・砂岩・泥岩互層(中生代白亜紀) 100.0 %