

### 水系

流域面積	65.4 ha
流域周囲長	3.6 km
流域主方位	S ( 194 °)
主流長	1.3 km
主流勾配	305.9 ‰
流域平均幅	0.5 km
流域集中度	0.792
谷密度	2.50 km/km2

### 地形

最高標高	1080.4 m
最低標高	504.6 m
平均標高	778.9 m
起伏量	575.8 m
流域平均傾斜	40.9 °
平坦地の割合	1.1 %
急傾斜地の割合	87.3 %
窪地の割合	0.2 %

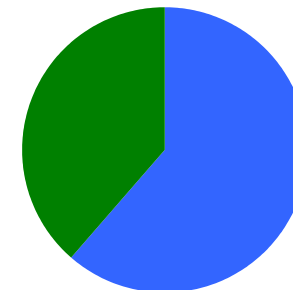
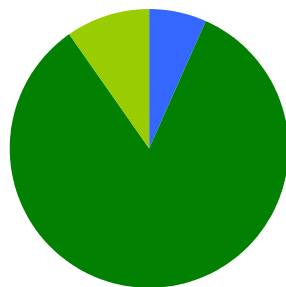
### 水と日照

湿潤指標 (TWI)	4.8
湿潤地の割合	0.4 %
年間降水量	0.0 mm
平均気温	0.0
日照時間	0.0 時間/年
日射量	0.0 MJ/m2

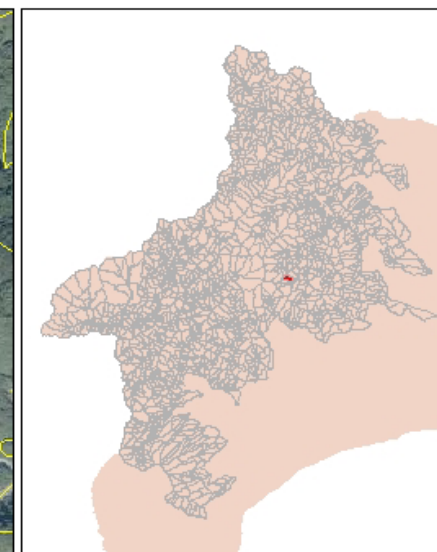
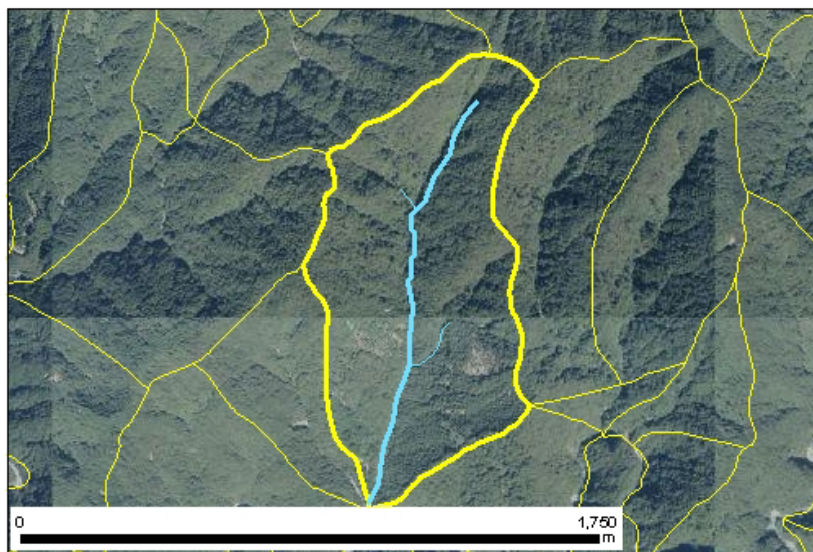
### 構造物

ダム	2 ヶ所
道路延長	0.0 km
道路密度	0.0 km/km2

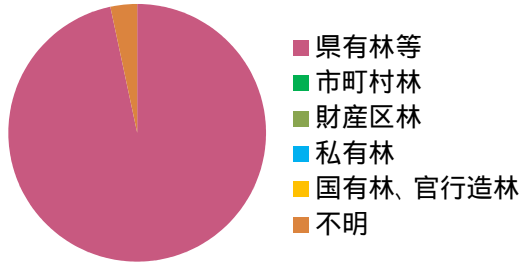
### 植生



### 位置図

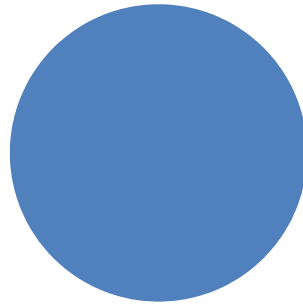


## 森林所有者

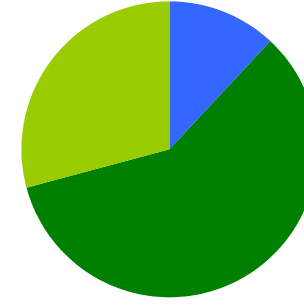


県有林等	96.8 %
市町村林	0.0 %
財産区林	0.0 %
私有林	0.0 %
国有林、官行造林	0.0 %
不明	3.2 %

## 土壌

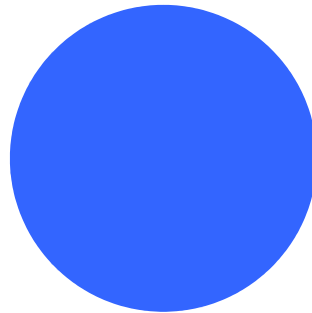


褐色森林土 100.0 %

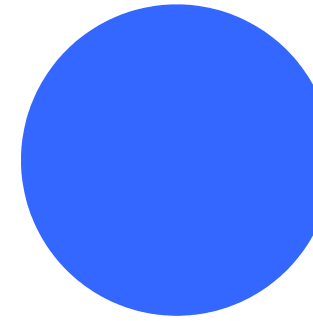


乾性褐色森林土 12.1 %  
 褐色森林土B (適潤型) 58.7 %  
 褐色森林土B (やや乾燥型) 29.2 %

## 地質



深成岩 100.0 %



石英閃緑岩 礫岩・砂岩・泥岩互層 (中生代白亜紀) 100.0 %