

水系

流域面積	17.8 ha
流域周囲長	2.0 km
流域主方位	S (165 °)
主流長	0.5 km
主流勾配	298.3 ‰
流域平均幅	0.3 km
流域集中度	0.736
谷密度	2.90 km/km2

地形

最高標高	929.2 m
最低標高	501.3 m
平均標高	711.0 m
起伏量	427.9 m
流域平均傾斜	40.5 °
平坦地の割合	0.4 %
急傾斜地の割合	85.3 %
窪地の割合	0.2 %

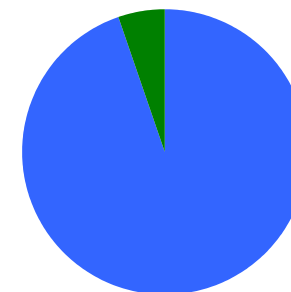
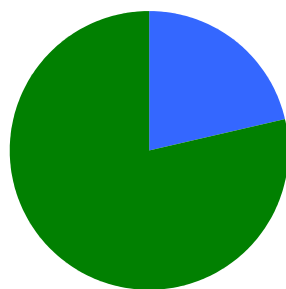
水と日照

湿潤指標 (TWI)	4.8
湿潤地の割合	0.5 %
年間降水量	0.0 mm
平均気温	0.0
日照時間	0.0 時間/年
日射量	0.0 MJ/m2

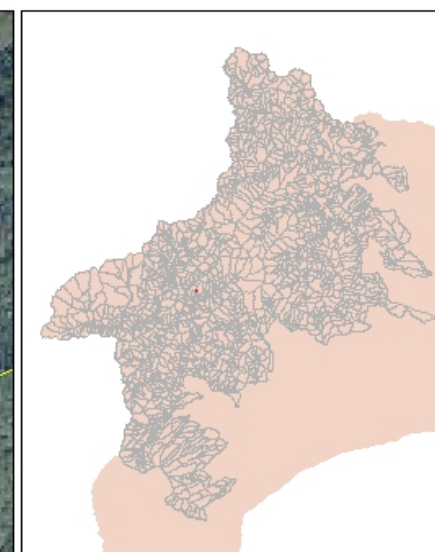
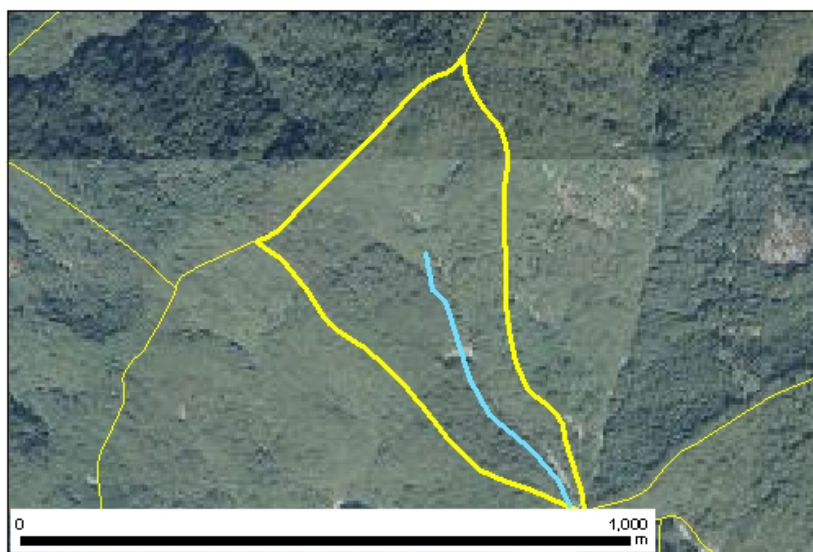
構造物

ダム	3 ヶ所
道路延長	0.0 km
道路密度	0.0 km/km2

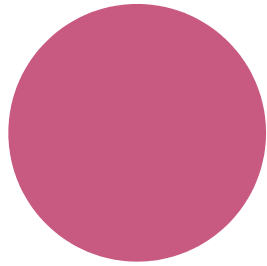
植生



位置図



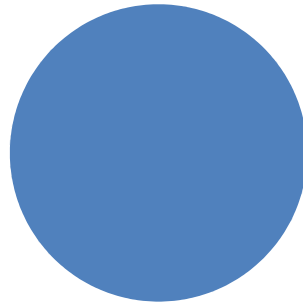
森林所有者



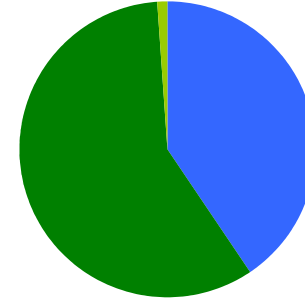
- 県有林等
- 市町村林
- 財産区林
- 私有林
- 国有林、官行造林
- 不明

県有林等	100.0 %
市町村林	0.0 %
財産区林	0.0 %
私有林	0.0 %
国有林、官行造林	0.0 %
不明	0.0 %

土壌

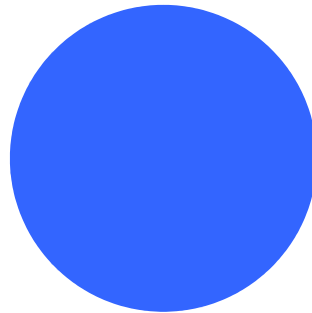


褐色森林土 100.0 %

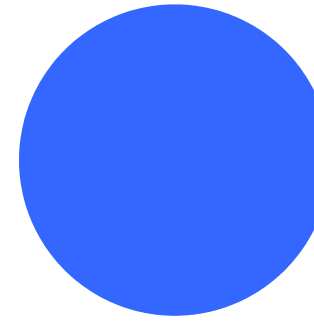


乾性褐色森林土壌 40.5 %
 褐色森林土壌B (適潤型) 58.5 %
 褐色森林土壌B (やや乾燥型) 1.0 %

地質



深成岩 100.0 %



石英閃緑岩
 礫岩・砂岩・泥岩互層(中生代白亜紀) 100.0 %