

水系

流域面積	34.5 ha
流域周囲長	3.3 km
流域主方位	N (7 °)
主流長	0.9 km
主流勾配	334.5 ‰
流域平均幅	0.4 km
流域集中度	0.626
谷密度	3.50 km/km2

地形

最高標高	582.2 m
最低標高	148.6 m
平均標高	408.0 m
起伏量	433.6 m
流域平均傾斜	26.4 °
平坦地の割合	3.7 %
急傾斜地の割合	40.0 %
窪地の割合	0.0 %

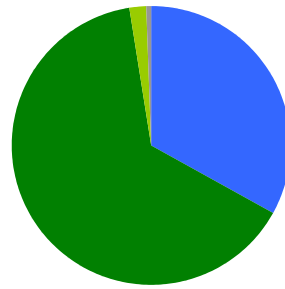
水と日照

湿潤指標 (TWI)	5.4
湿潤地の割合	12.4 %
年間降水量	0.0 mm
平均気温	0.0
日照時間	0.0 時間/年
日射量	0.0 MJ/m2

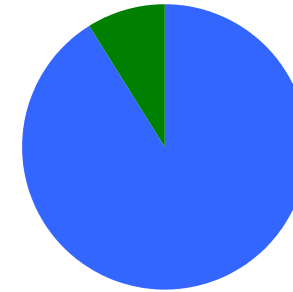
構造物

ダム	1 ヶ所
道路延長	1.8 km
道路密度	5.1 km/km2

植生

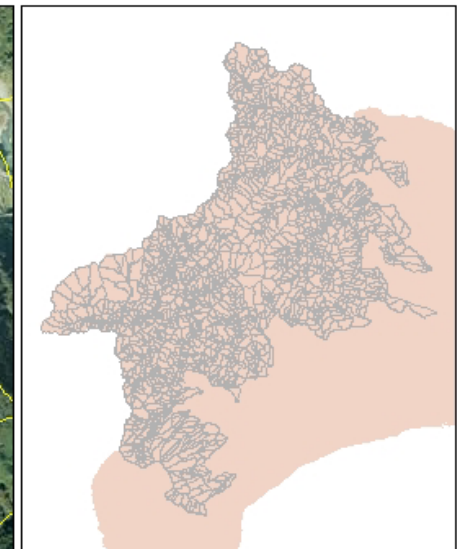
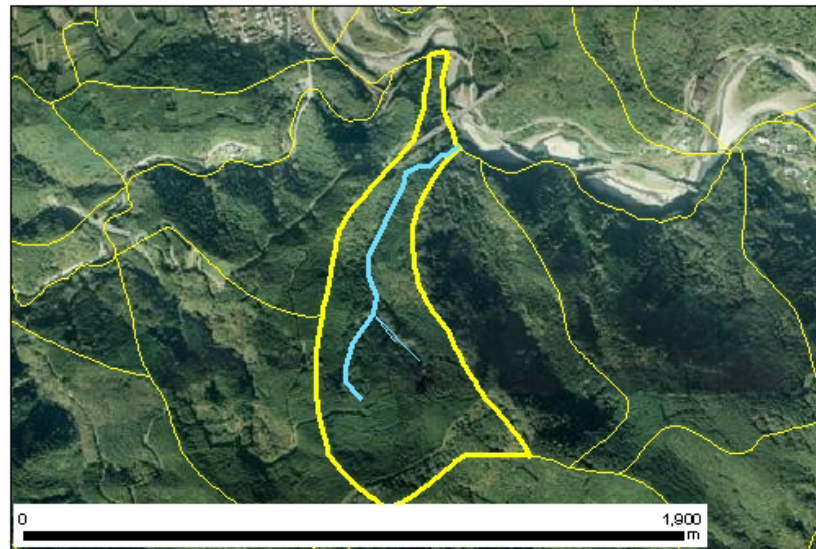


針葉樹林 33.0 %
広葉樹林等 64.3 %
草地等 2.0 %
裸地等 0.0 %
その他 0.6 %

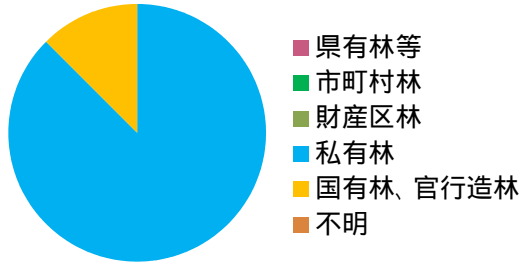


ヤブツバキクラス域代償植生 91.2 %
植林地 8.8 %

位置図

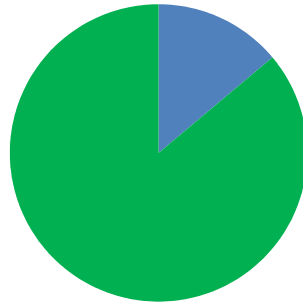


森林所有者

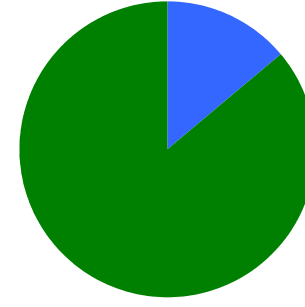


県有林等	0.0 %
市町村林	0.0 %
財産区林	0.0 %
私有林	87.4 %
国有林、官行造林	12.6 %
不明	0.0 %

土壌

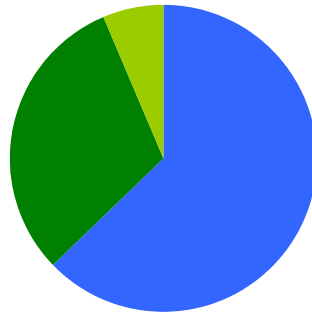


褐色森林土 13.9 %
黒ボク土 86.1 %

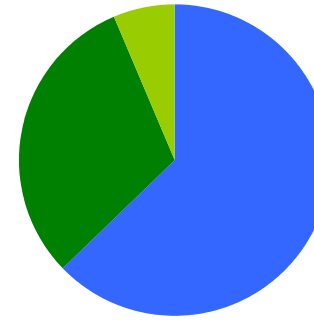


褐色森林土壌B (適潤型) 13.9 %
黒ボク土壌 86.1 %

地質



火山性堆積物 62.7 %
固結堆積物 31.0 %
未固結の堆積物 6.3 %



凝灰角礫岩 62.7 %
礫岩 31.0 %
礫 6.3 %