

水系

流域面積	15.3 ha
流域周囲長	2.2 km
流域主方位	N (5 °)
主流長	0.1 km
主流勾配	790.0 ‰
流域平均幅	1.2 km
流域集中度	0.641
谷密度	3.60 km/km2

地形

最高標高	897.6 m
最低標高	520.6 m
平均標高	661.1 m
起伏量	376.9 m
流域平均傾斜	42.6 °
平坦地の割合	1.4 %
急傾斜地の割合	86.7 %
窪地の割合	1.1 %

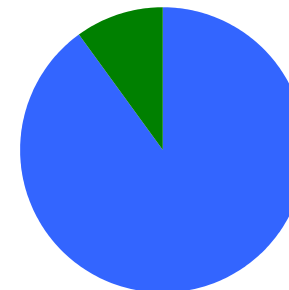
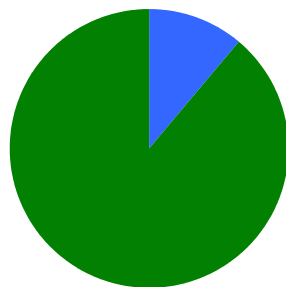
水と日照

湿潤指標 (TWI)	4.7
湿潤地の割合	0.0 %
年間降水量	0.0 mm
平均気温	0.0
日照時間	0.0 時間/年
日射量	0.0 MJ/m2

構造物

ダム	1 ヶ所
道路延長	0.5 km
道路密度	3.1 km/km2

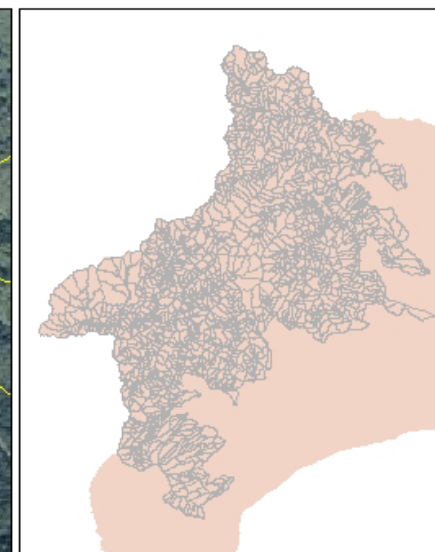
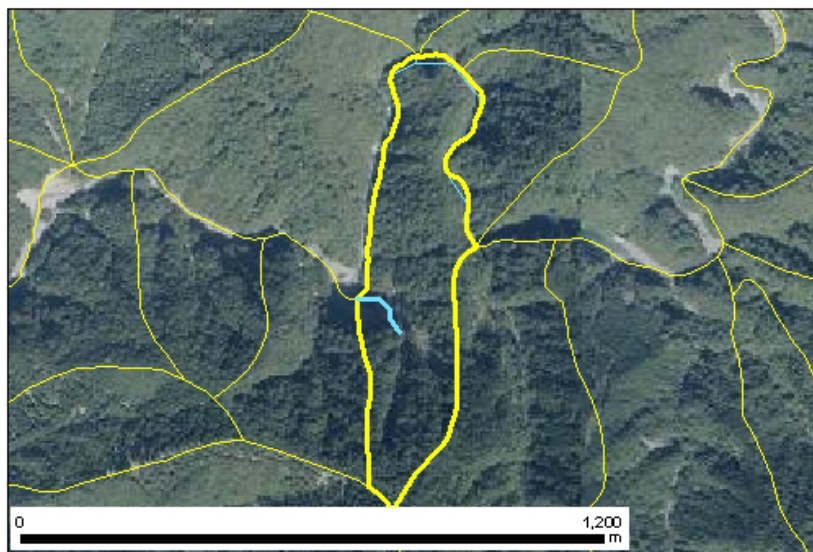
植生



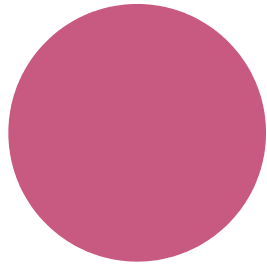
針葉樹林 11.0 %
広葉樹林等 89.0 %
草地等 0.0 %
裸地等 0.0 %
その他 0.0 %

ヤブツバキクラス域代償植生 90.0 %
植林地 10.0 %

位置図



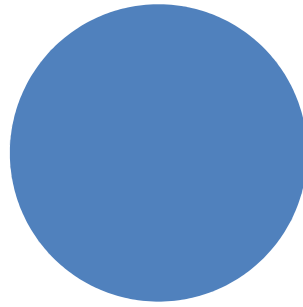
森林所有者



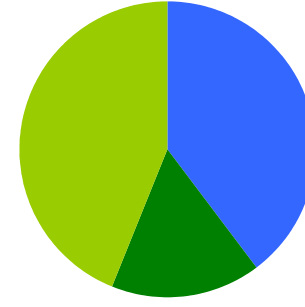
- 県有林等
- 市町村林
- 財産区林
- 私有林
- 国有林、官行造林
- 不明

県有林等	100.0 %
市町村林	0.0 %
財産区林	0.0 %
私有林	0.0 %
国有林、官行造林	0.0 %
不明	0.0 %

土壌

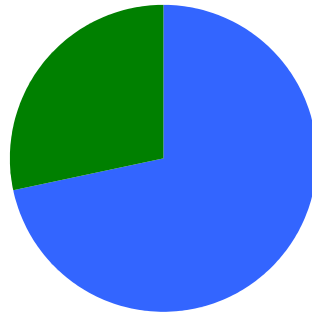


褐色森林土 100.0 %

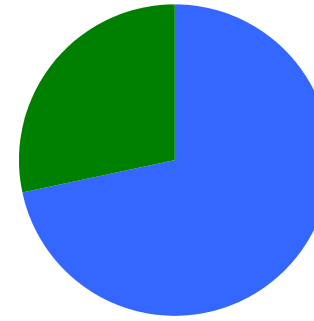


乾性褐色森林土壌 39.8 %
 褐色森林土壌B (適潤型) 16.3 %
 褐色森林土壌B (やや乾燥型) 43.9 %

地質



深成岩 71.7 %
 変成岩 28.3 %



石英閃緑岩 71.7 %
 ホルンフェルス 28.3 %