

水系

流域面積	160.4 ha
流域周囲長	6.5 km
流域主方位	SW (238 °)
主流長	1.3 km
主流勾配	330.1 ‰
流域平均幅	1.3 km
流域集中度	0.701
谷密度	3.30 km/km ²

地形

最高標高	1502.4 m
最低標高	824.4 m
平均標高	1152.0 m
起伏量	678.0 m
流域平均傾斜	32.5 °
平坦地の割合	3.1 %
急傾斜地の割合	68.9 %
窪地の割合	0.0 %

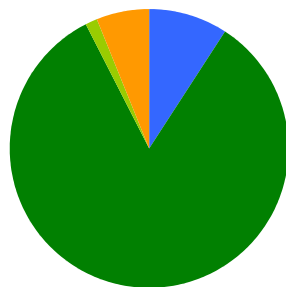
水と日照

湿潤指標 (TWI)	4.9
湿潤地の割合	5.3 %
年間降水量	0.0 mm
平均気温	0.0
日照時間	0.0 時間/年
日射量	0.0 MJ/m ²

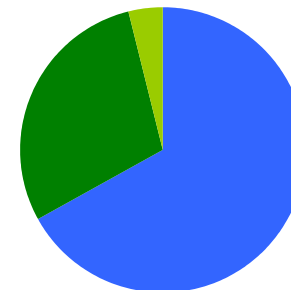
構造物

ダム	33 ヶ所
道路延長	2.5 km
道路密度	1.6 km/km ²

植生

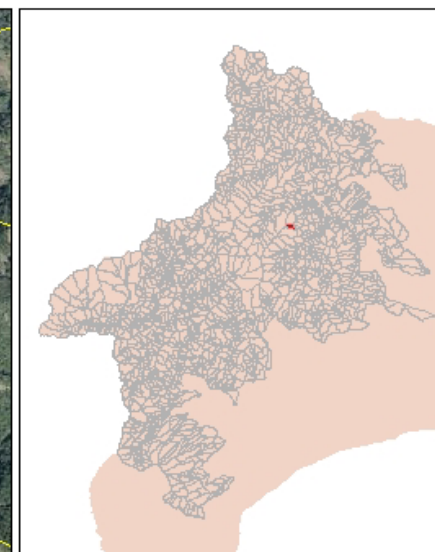
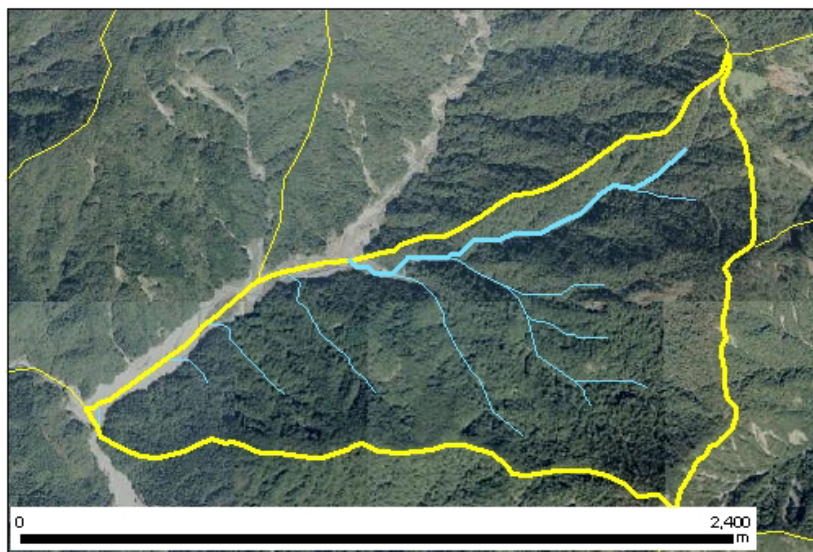


針葉樹林	9.2 %
広葉樹林等	83.3 %
草地等	1.3 %
裸地等	6.2 %
その他	0.0 %

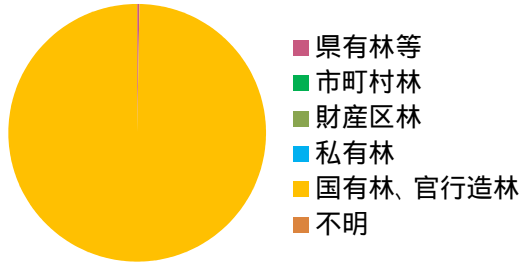


ブナクラス域自然植生	67.0 %
ブナクラス域代償植生	29.1 %
人工地植生	4.0 %

位置図

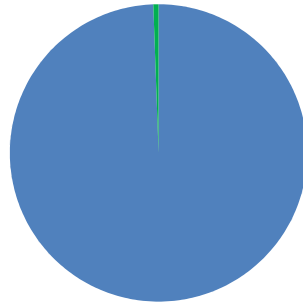


森林所有者

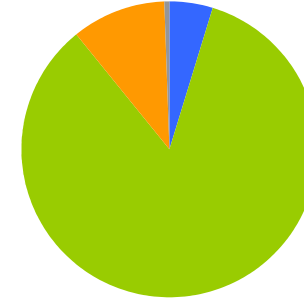


県有林等	0.2 %
市町村林	0.0 %
財産区林	0.0 %
私有林	0.0 %
国有林、官行造林	99.8 %
不明	0.0 %

土壌

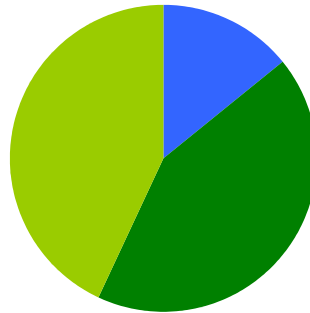


褐色森林土	99.5 %
黒ボク土	0.5 %

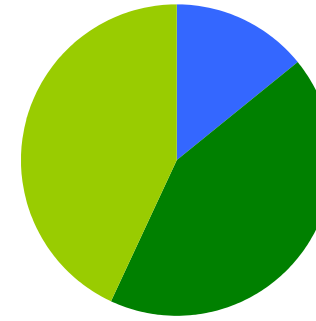


乾性褐色森林土壌	4.6 %
湿性褐色森林土壌	0.1 %
褐色森林土壌B (適潤型)	84.4 %
褐色森林土壌B (やや乾燥型)	10.3 %
淡色黒ボク土壌	0.5 %

地質



火山性堆積物	14.2 %
固結堆積物	42.9 %
変成岩	43.0 %



火山角礫岩	14.2 %
緑色凝灰岩	42.9 %
ホルンフェルス	43.0 %