

水系

流域面積	53.9 ha
流域周囲長	3.0 km
流域主方位	S (185 °)
主流長	0.8 km
主流勾配	420.9 ‰
流域平均幅	0.7 km
流域集中度	0.862
谷密度	2.80 km/km2

地形

最高標高	872.4 m
最低標高	346.8 m
平均標高	643.1 m
起伏量	525.6 m
流域平均傾斜	37.0 °
平坦地の割合	3.3 %
急傾斜地の割合	83.6 %
窪地の割合	0.0 %

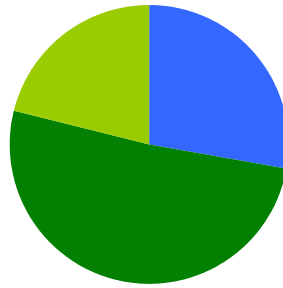
水と日照

湿潤指標 (TWI)	4.8
湿潤地の割合	4.8 %
年間降水量	0.0 mm
平均気温	0.0
日照時間	0.0 時間/年
日射量	0.0 MJ/m2

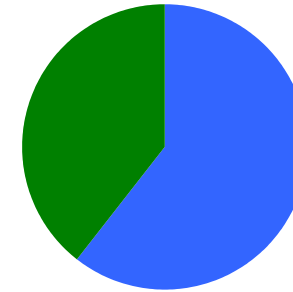
構造物

ダム	16 ヶ所
道路延長	0.0 km
道路密度	0.0 km/km2

植生

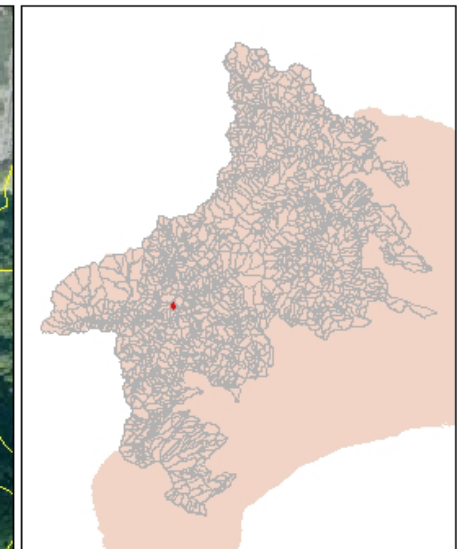
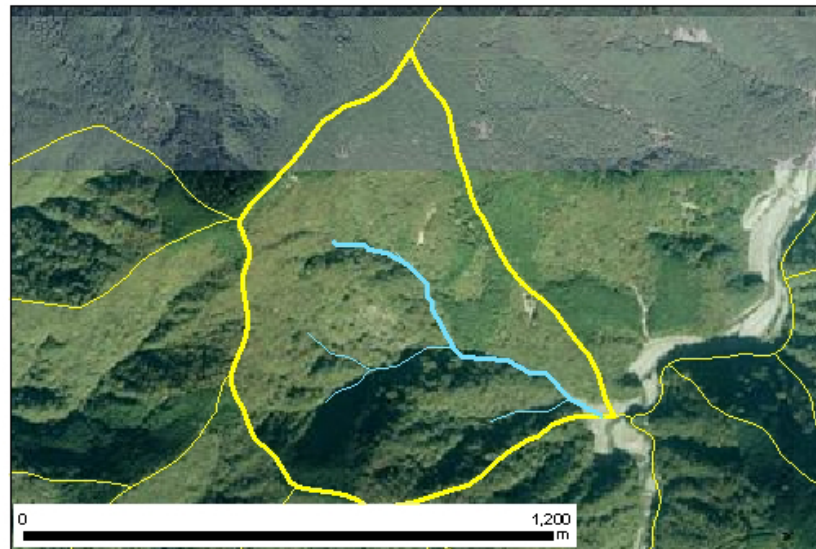


針葉樹林 27.8 %
 広葉樹林等 51.2 %
 草地等 20.9 %
 裸地等 0.1 %
 その他 0.0 %

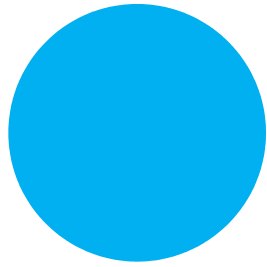


ブナクラス域代償植生 60.5 %
 ヤブツバキクラス域代償植生 39.5 %

位置図



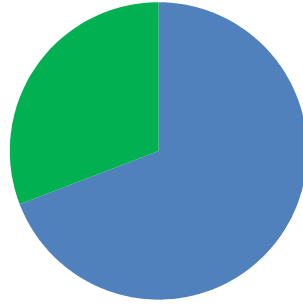
森林所有者



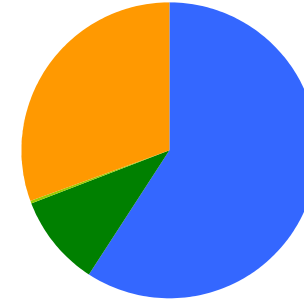
- 県有林等
- 市町村林
- 財産区林
- 私有林
- 国有林、官行造林
- 不明

県有林等	0.0 %
市町村林	0.0 %
財産区林	0.0 %
私有林	100.0 %
国有林、官行造林	0.0 %
不明	0.0 %

土壌

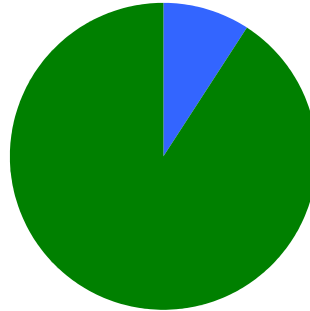


褐色森林土 69.2 %
黒ボク土 30.8 %

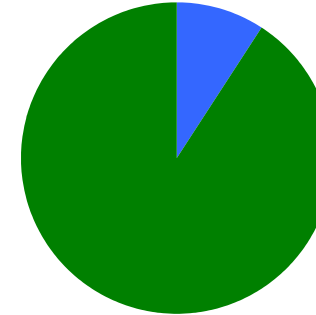


褐色森林土壌B (適潤型) 59.2 %
褐色森林土壌B (やや乾燥型) 10.0 %
粗粒淡色黒ボク土壌 0.3 %
黒ボク土壌 30.5 %

地質



深成岩 9.3 %
変成岩 90.7 %



石英閃緑岩 9.3 %
結晶片岩 90.7 %