

水系

流域面積	8.5 ha
流域周囲長	1.2 km
流域主方位	N (341 °)
主流長	0.3 km
主流勾配	49.2 ‰
流域平均幅	0.3 km
流域集中度	0.836
谷密度	3.70 km/km ²

地形

最高標高	780.5 m
最低標高	498.2 m
平均標高	622.3 m
起伏量	282.4 m
流域平均傾斜	41.1 °
平坦地の割合	2.0 %
急傾斜地の割合	87.9 %
窪地の割合	1.5 %

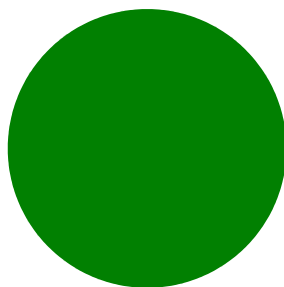
水と日照

湿潤指標 (TWI)	4.8
湿潤地の割合	0.0 %
年間降水量	0.0 mm
平均気温	0.0
日照時間	0.0 時間/年
日射量	0.0 MJ/m ²

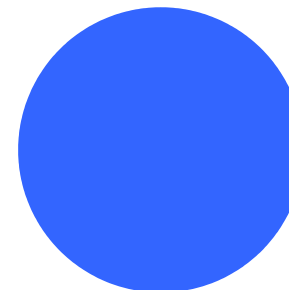
構造物

ダム	4 ヶ所
道路延長	0.3 km
道路密度	4.1 km/km ²

植生

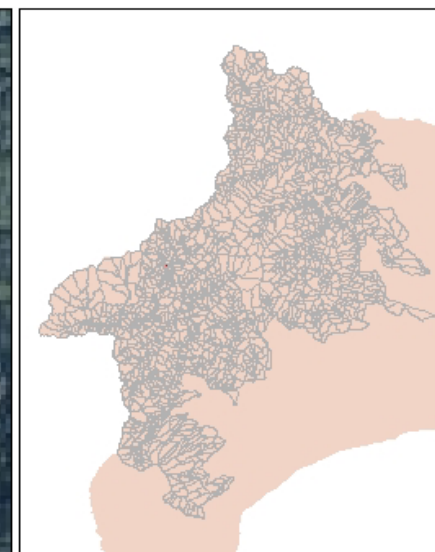
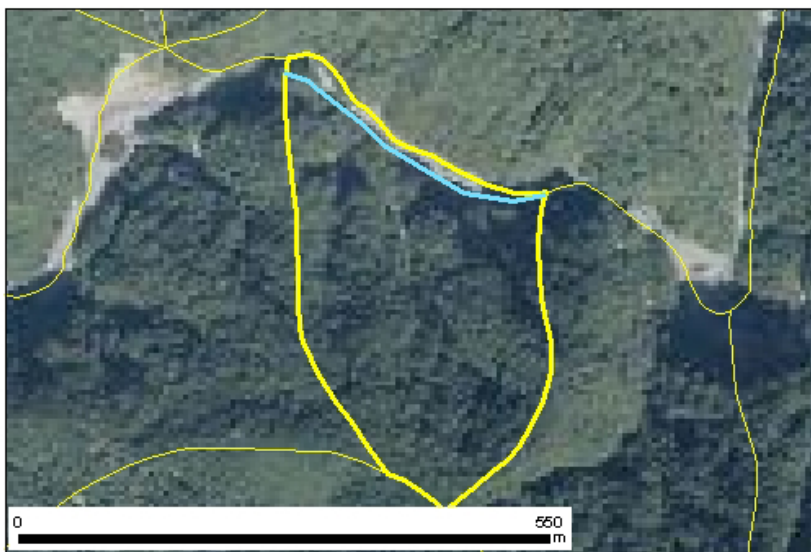


針葉樹林	0.0 %
広葉樹林等	100.0 %
草地等	0.0 %
裸地等	0.0 %
その他	0.0 %

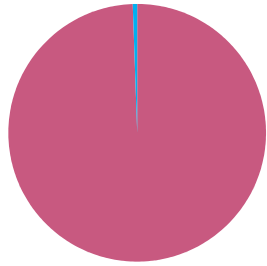


ヤブツバキクラス域代償植生	100.0 %
---------------	---------

位置図



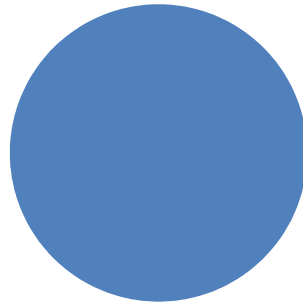
森林所有者



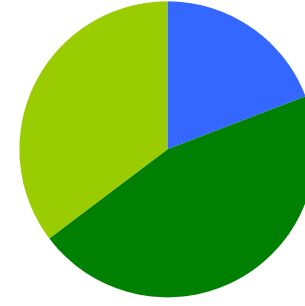
- 県有林等
- 市町村林
- 財産区林
- 私有林
- 国有林、官行造林
- 不明

県有林等	99.4 %
市町村林	0.0 %
財産区林	0.0 %
私有林	0.6 %
国有林、官行造林	0.0 %
不明	0.0 %

土壌

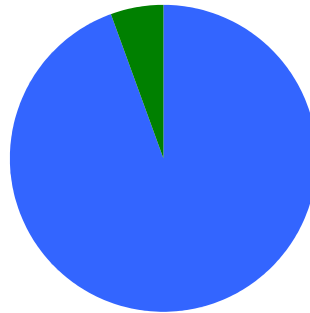


褐色森林土 100.0 %

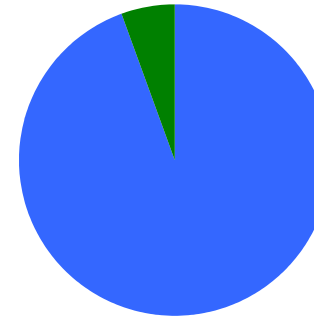


乾性褐色森林土壌	19.1 %
褐色森林土壌B (適潤型)	45.7 %
褐色森林土壌B (やや乾燥型)	35.2 %

地質



深成岩 94.5 %
変成岩 5.5 %



石英閃緑岩 94.5 %
ホルンフェルス 5.5 %