

水系

流域面積	91.8 ha
流域周囲長	4.3 km
流域主方位	NW (320 °)
主流長	1.2 km
主流勾配	197.5 ‰
流域平均幅	0.7 km
流域集中度	0.796
谷密度	2.80 km/km2

地形

最高標高	773.4 m
最低標高	433.0 m
平均標高	606.3 m
起伏量	340.3 m
流域平均傾斜	29.6 °
平坦地の割合	3.6 %
急傾斜地の割合	51.8 %
窪地の割合	2.5 %

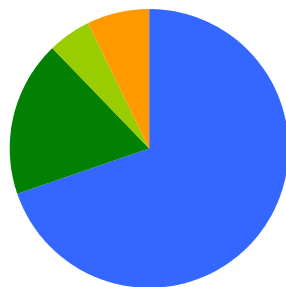
水と日照

湿潤指標 (TWI)	5.2
湿潤地の割合	6.3 %
年間降水量	0.0 mm
平均気温	0.0
日照時間	0.0 時間/年
日射量	0.0 MJ/m2

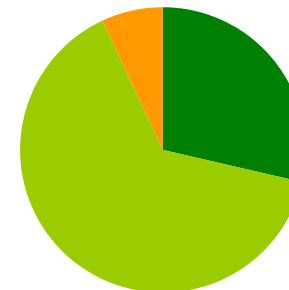
構造物

ダム	8 ヶ所
道路延長	2.2 km
道路密度	2.4 km/km2

植生

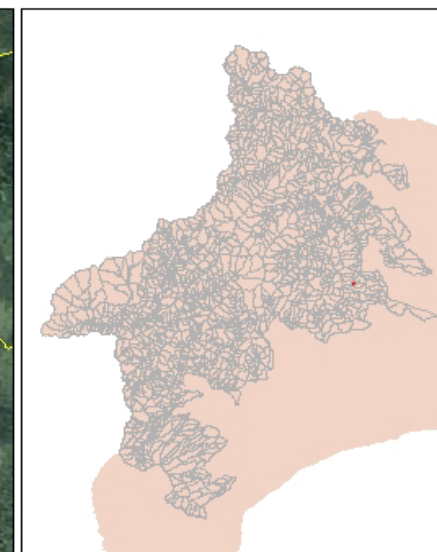
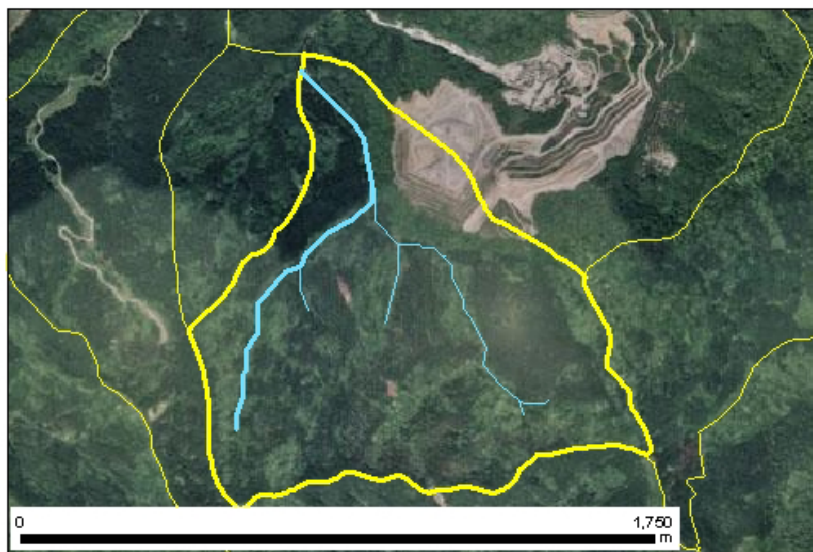


針葉樹林	69.7 %
広葉樹林等	18.0 %
草地等	5.0 %
裸地等	7.3 %
その他	0.0 %

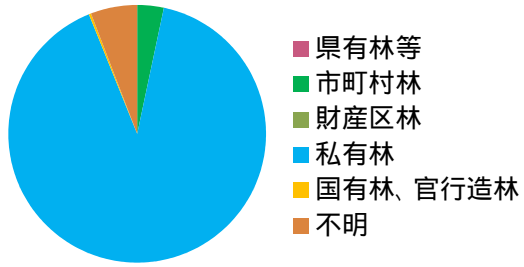


プナクラス域代償植生	0.0 %
ヤブツバキクラス域代償植生	28.7 %
植林地	64.4 %
人工地植生	6.9 %

位置図

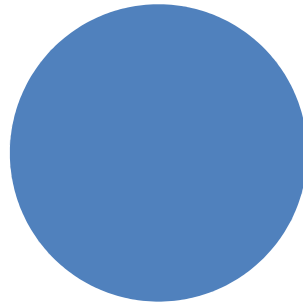


森林所有者

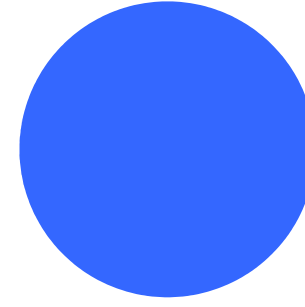


県有林等	0.0 %
市町村林	3.2 %
財産区林	0.0 %
私有林	90.6 %
国有林、官行造林	0.5 %
不明	5.7 %

土壌

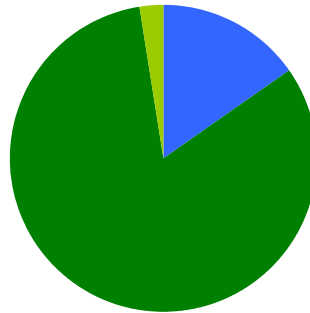


黒ボク土 100.0 %

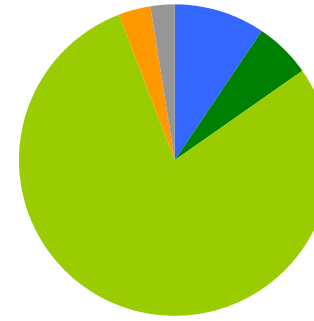


黒ボク土壌 100.0 %

地質



火山性堆積物 15.2 %
固結堆積物 82.2 %
深成岩 2.6 %



凝灰角礫岩 9.5 %
安山岩質岩石 5.7 %
泥岩 78.9 %
礫岩 3.3 %
石英閃緑岩 2.6 %