

水系

流域面積	14.6 ha
流域周囲長	1.8 km
流域主方位	S (194 °)
主流長	0.4 km
主流勾配	460.8 ‰
流域平均幅	0.3 km
流域集中度	0.732
谷密度	3.60 km/km2

地形

最高標高	1242.1 m
最低標高	860.6 m
平均標高	1073.7 m
起伏量	381.5 m
流域平均傾斜	38.3 °
平坦地の割合	1.0 %
急傾斜地の割合	79.3 %
窪地の割合	0.0 %

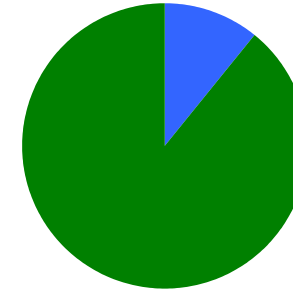
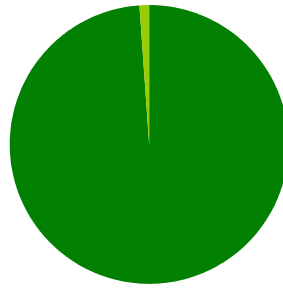
水と日照

湿潤指標 (TWI)	4.9
湿潤地の割合	0.0 %
年間降水量	0.0 mm
平均気温	0.0
日照時間	0.0 時間/年
日射量	0.0 MJ/m2

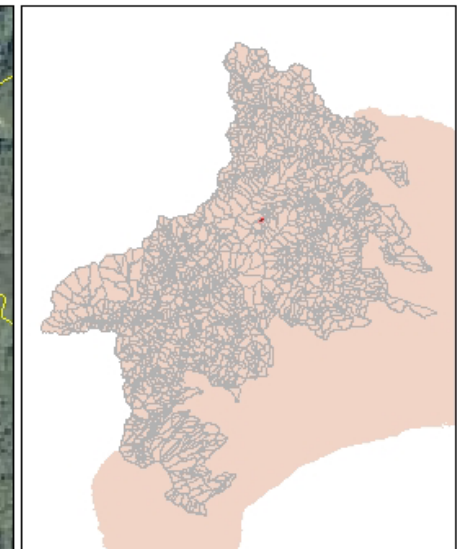
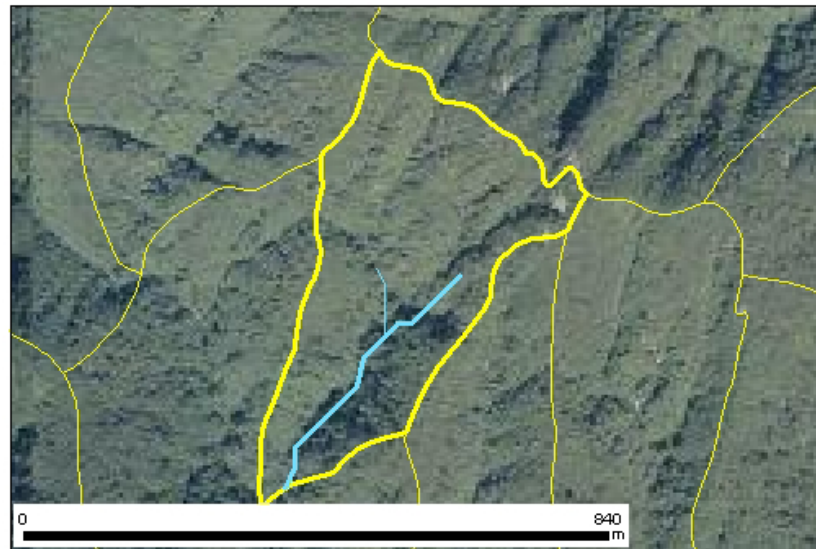
構造物

ダム	0 ヶ所
道路延長	0.3 km
道路密度	2.3 km/km2

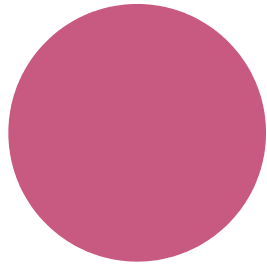
植生



位置図



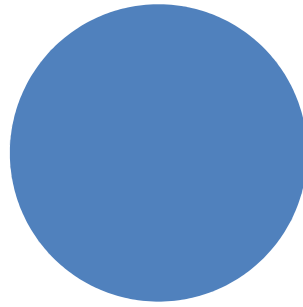
森林所有者



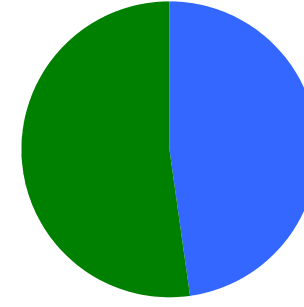
- 県有林等
- 市町村林
- 財産区林
- 私有林
- 国有林、官行造林
- 不明

県有林等	100.0 %
市町村林	0.0 %
財産区林	0.0 %
私有林	0.0 %
国有林、官行造林	0.0 %
不明	0.0 %

土壌

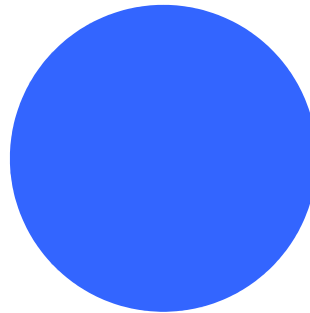


褐色森林土 100.0 %

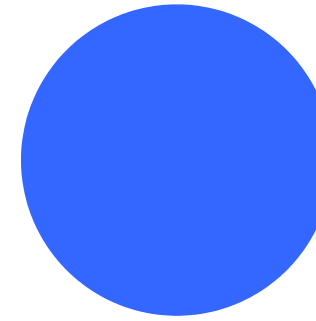


乾性褐色森林土 47.7 %
褐色森林土B (適潤型) 52.3 %

地質



深成岩 100.0 %



石英閃緑岩 100.0 %
礫岩・砂岩・泥岩互層(中生代白亜紀)