

水系

流域面積	85.1 ha
流域周囲長	3.8 km
流域主方位	S (173 °)
主流長	1.4 km
主流勾配	296.5 ‰
流域平均幅	0.6 km
流域集中度	0.845
谷密度	3.60 km/km ²

地形

最高標高	871.9 m
最低標高	345.0 m
平均標高	580.0 m
起伏量	526.9 m
流域平均傾斜	31.5 °
平坦地の割合	8.8 %
急傾斜地の割合	64.8 %
窪地の割合	0.2 %

水と日照

湿潤指標 (TWI)	4.8
湿潤地の割合	15.1 %
年間降水量	0.0 mm
平均気温	0.0
日照時間	0.0 時間/年
日射量	0.0 MJ/m ²

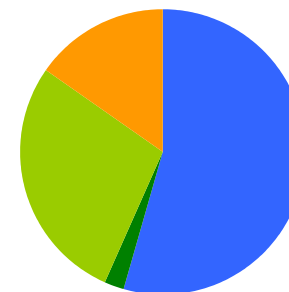
構造物

ダム	9 ヶ所
道路延長	0.1 km
道路密度	0.2 km/km ²

植生

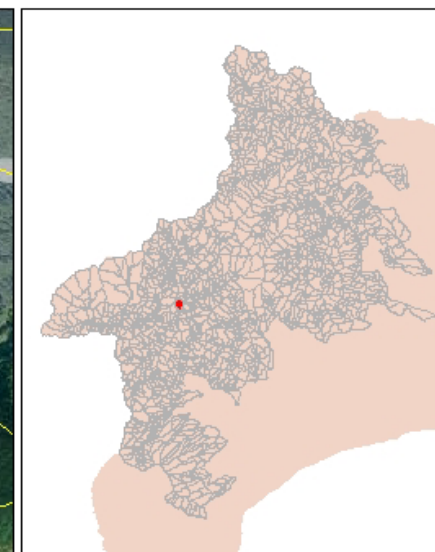
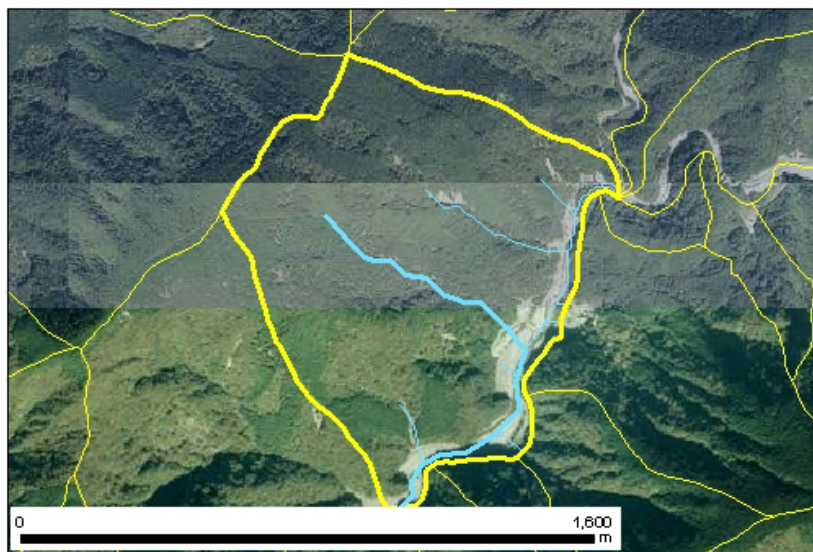


針葉樹林 49.4 %
広葉樹林等 12.2 %
草地等 24.7 %
裸地等 13.6 %
その他 0.0 %

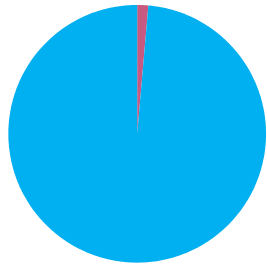


ブナクラス域代償植生 54.6 %
ヤブツバキクラス域代償植生 2.1 %
植林地 28.0 %
人工地植生 15.3 %

位置図



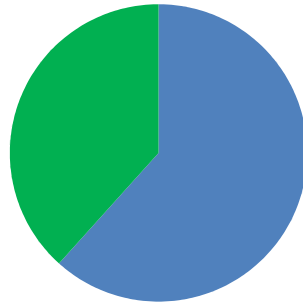
森林所有者



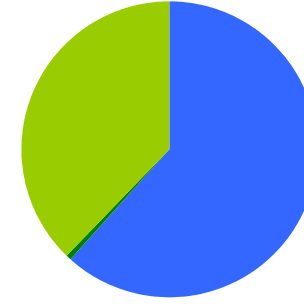
- 県有林等
- 市町村林
- 財産区林
- 私有林
- 国有林、官行造林
- 不明

県有林等	1.3 %
市町村林	0.0 %
財産区林	0.0 %
私有林	98.7 %
国有林、官行造林	0.0 %
不明	0.0 %

土壌

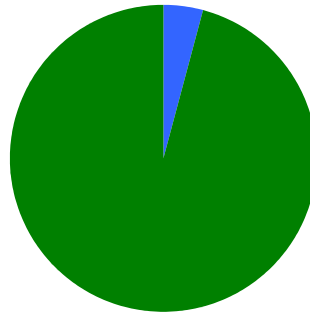


褐色森林土 61.8 %
黒ボク土 38.2 %

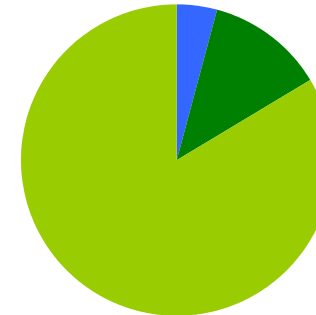


褐色森林土壌B (適潤型) 61.8 %
粗粒淡色黒ボク土壌 0.5 %
黒ボク土壌 37.7 %

地質



深成岩 4.2 %
変成岩 95.8 %



石英閃緑岩 4.2 %
ホルンフェルス 12.2 %
結晶片岩 83.7 %