

大ケヤキ沢 (細地区名: 流域コード 4-03-04-06-04 山北町)

平成23年8月作成
神奈川県自然環境保全センター

水系

流域面積	16.3 ha
流域周囲長	1.6 km
流域主方位	SW (206 °)
主流長	0.3 km
主流勾配	452.0 ‰
流域平均幅	0.5 km
流域集中度	0.890
谷密度	2.70 km/km ²

地形

最高標高	1314.9 m
最低標高	949.8 m
平均標高	1144.5 m
起伏量	365.1 m
流域平均傾斜	38.3 °
平坦地の割合	1.0 %
急傾斜地の割合	76.2 %
窪地の割合	0.0 %

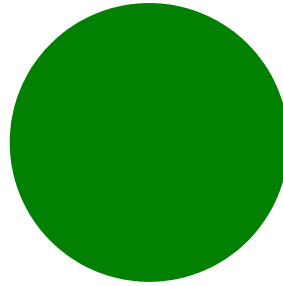
水と日照

湿潤指標 (TWI)	4.7
湿潤地の割合	0.1 %
年間降水量	0.0 mm
平均気温	0.0
日照時間	0.0 時間/年
日射量	0.0 MJ/m ²

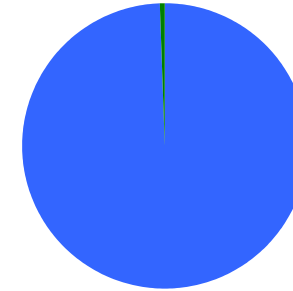
構造物

ダム	0 ヶ所
道路延長	0.2 km
道路密度	1.2 km/km ²

植生

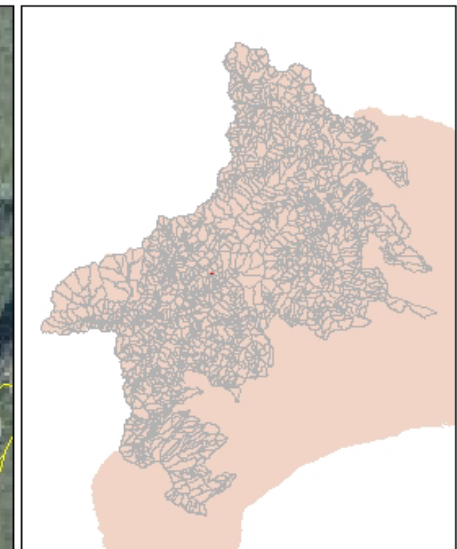
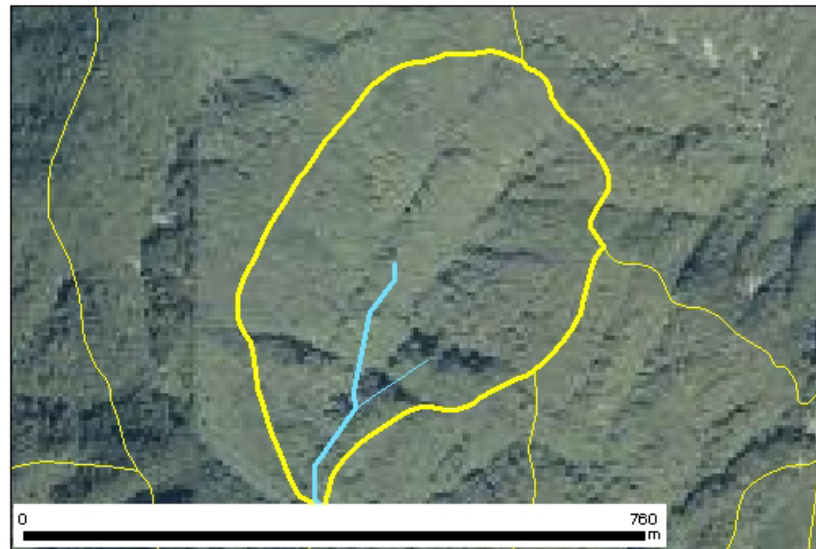


針葉樹林	0.0 %
広葉樹林等	100.0 %
草地等	0.0 %
裸地等	0.0 %
その他	0.0 %

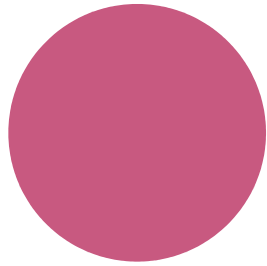


ブナクラス域自然植生	99.4 %
ブナクラス域代償植生	0.6 %

位置図



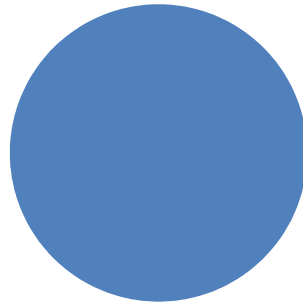
森林所有者



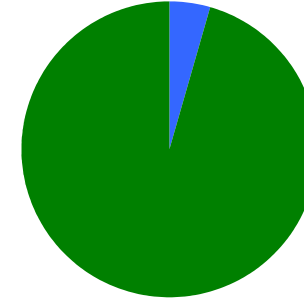
- 県有林等
- 市町村林
- 財産区林
- 私有林
- 国有林、官行造林
- 不明

県有林等	100.0 %
市町村林	0.0 %
財産区林	0.0 %
私有林	0.0 %
国有林、官行造林	0.0 %
不明	0.0 %

土壌



褐色森林土 100.0 %

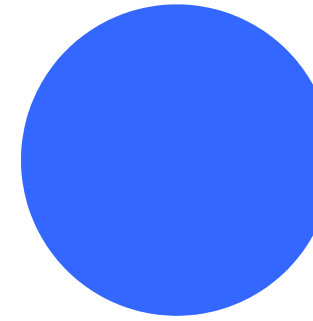


乾性褐色森林土 4.5 %
褐色森林土B (適潤型) 95.5 %

地質



深成岩 100.0 %



石英閃緑岩
礫岩・砂岩・泥岩互層(中生代白亜紀) 100.0 %