

水系

流域面積	38.3 ha
流域周囲長	2.9 km
流域主方位	SE (113 °)
主流長	0.8 km
主流勾配	65.7 ‰
流域平均幅	0.4 km
流域集中度	0.748
谷密度	4.20 km/km2

地形

最高標高	319.4 m
最低標高	113.3 m
平均標高	186.4 m
起伏量	206.2 m
流域平均傾斜	25.4 °
平坦地の割合	14.8 %
急傾斜地の割合	43.3 %
窪地の割合	4.5 %

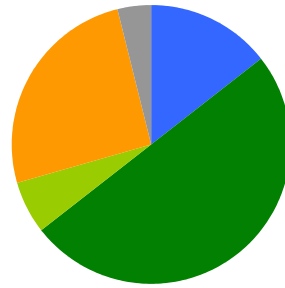
水と日照

湿潤指標 (TWI)	5.3
湿潤地の割合	23.4 %
年間降水量	0.0 mm
平均気温	0.0
日照時間	0.0 時間/年
日射量	0.0 MJ/m2

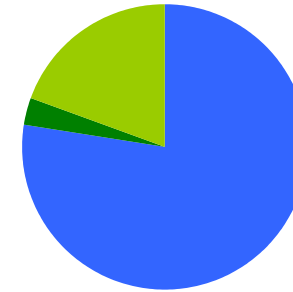
構造物

ダム	0 ヶ所
道路延長	1.7 km
道路密度	4.4 km/km2

植生

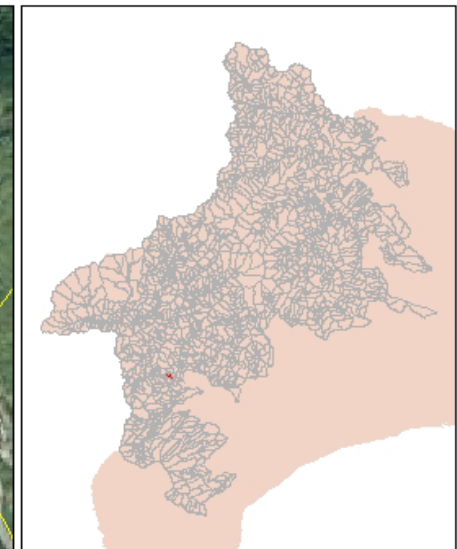
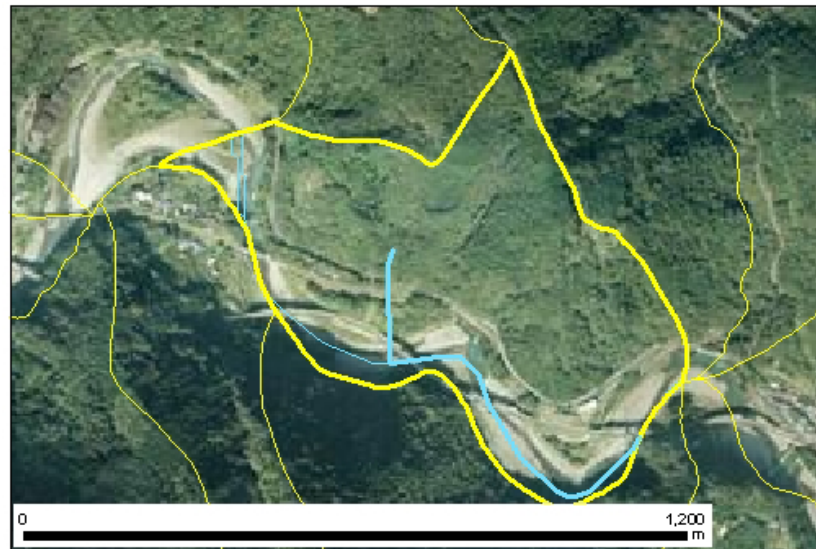


針葉樹林	14.4 %
広葉樹林等	50.0 %
草地等	6.3 %
裸地等	25.6 %
その他	3.8 %

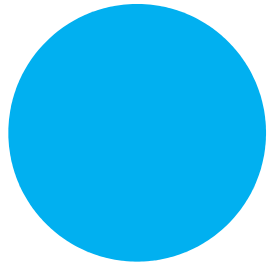


ヤブツバキクラス域代償植生	77.4 %
植林地	3.2 %
人工地植生	19.3 %

位置図



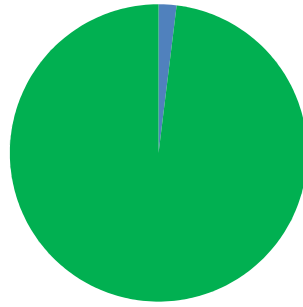
森林所有者



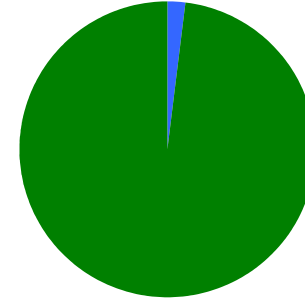
- 県有林等
- 市町村林
- 財産区林
- 私有林
- 国有林、官行造林
- 不明

県有林等	0.0 %
市町村林	0.0 %
財産区林	0.0 %
私有林	100.0 %
国有林、官行造林	0.0 %
不明	0.0 %

土壌

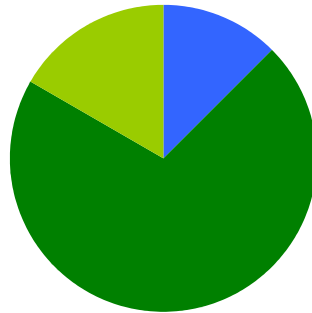


褐色森林土 1.9 %
黒ボク土 98.1 %

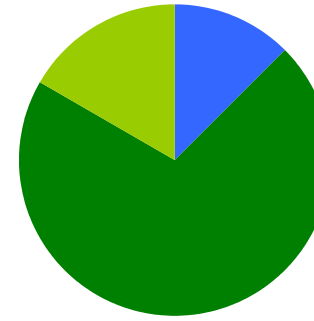


褐色森林土壌B (適潤型) 1.9 %
黒ボク土壌 98.1 %

地質



火山性堆積物 12.6 %
固結堆積物 70.7 %
未固結の堆積物 16.7 %



凝灰角礫岩 12.6 %
礫岩 70.7 %
礫 16.7 %