

水系

流域面積	36.9 ha
流域周囲長	3.0 km
流域主方位	NW (295 °)
主流長	0.6 km
主流勾配	267.4 ‰
流域平均幅	0.7 km
流域集中度	0.722
谷密度	3.00 km/km2

地形

最高標高	1034.0 m
最低標高	715.7 m
平均標高	874.2 m
起伏量	318.4 m
流域平均傾斜	31.8 °
平坦地の割合	3.0 %
急傾斜地の割合	57.0 %
窪地の割合	0.1 %

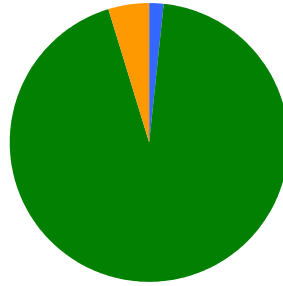
水と日照

湿潤指標 (TWI)	5.2
湿潤地の割合	3.5 %
年間降水量	0.0 mm
平均気温	0.0
日照時間	0.0 時間/年
日射量	0.0 MJ/m2

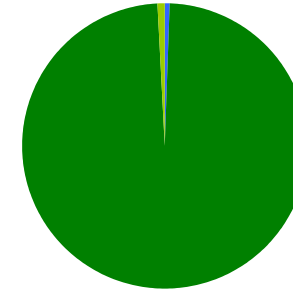
構造物

ダム	0 ヶ所
道路延長	1.0 km
道路密度	2.7 km/km2

植生

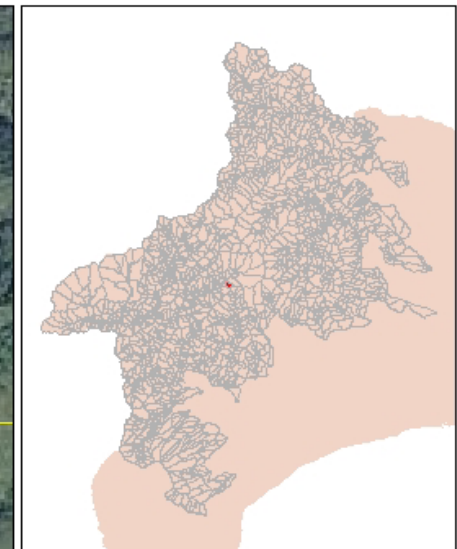
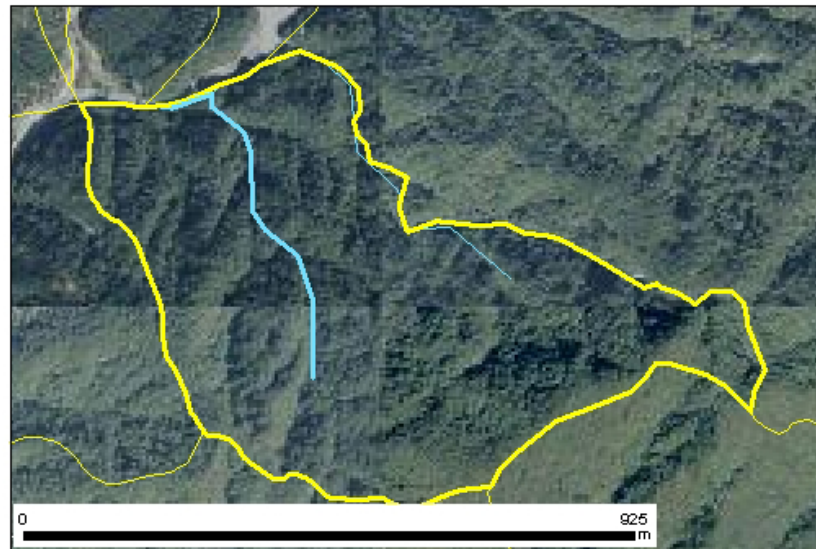


針葉樹林	1.7 %
広葉樹林等	93.6 %
草地等	0.0 %
裸地等	4.7 %
その他	0.0 %

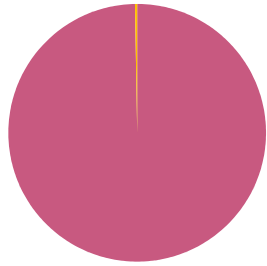


ブナクラス域自然植生	0.4 %
ブナクラス域代償植生	98.7 %
人工地植生	0.9 %

位置図



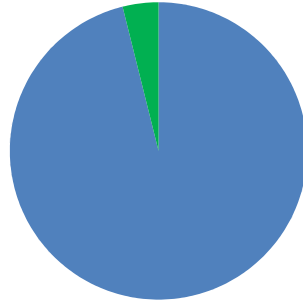
森林所有者



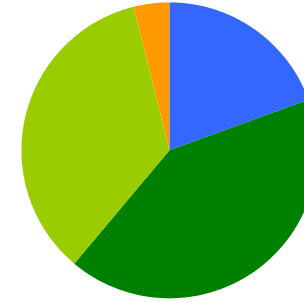
- 県有林等
- 市町村林
- 財産区林
- 私有林
- 国有林、官行造林
- 不明

県有林等	99.6 %
市町村林	0.0 %
財産区林	0.0 %
私有林	0.0 %
国有林、官行造林	0.4 %
不明	0.0 %

土壌

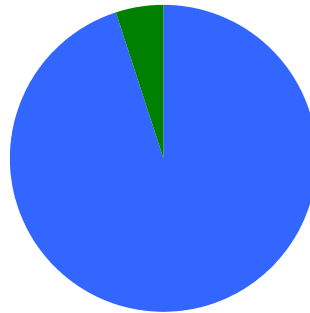


褐色森林土 96.0 %
黒ボク土 4.0 %

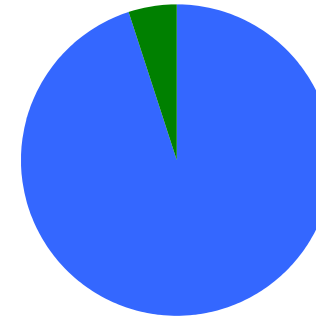


乾性褐色森林土壌 19.4 %
褐色森林土壌B (適潤型) 41.6 %
褐色森林土壌B (やや乾燥型) 35.0 %
黒ボク土壌 4.0 %

地質



深成岩 95.0 %
変成岩 5.0 %



石英閃緑岩 95.0 %
ホルンフェルス 5.0 %