

水系

流域面積	36.9 ha
流域周囲長	1.1 km
流域主方位	- (-1 °)
主流長	(0.0) km
主流勾配	(1.0) ‰
流域平均幅	(0.0) km
流域集中度	0.665
谷密度	0.00 km/km2

地形

最高標高	498.9 m
最低標高	375.5 m
平均標高	433.2 m
起伏量	123.5 m
流域平均傾斜	36.0 °
平坦地の割合	0.5 %
急傾斜地の割合	55.6 %
窪地の割合	0.0 %

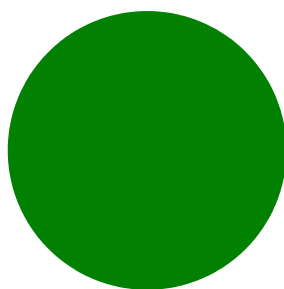
水と日照

湿潤指標 (TWI)	4.6
湿潤地の割合	1.2 %
年間降水量	0.0 mm
平均気温	0.0
日照時間	0.0 時間/年
日射量	0.0 MJ/m2

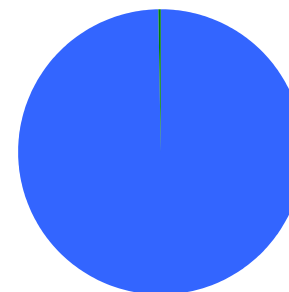
構造物

ダム	0 ヶ所
道路延長	0.3 km
道路密度	0.9 km/km2

植生

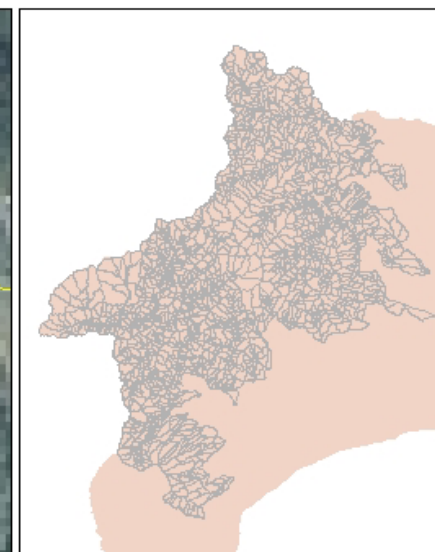
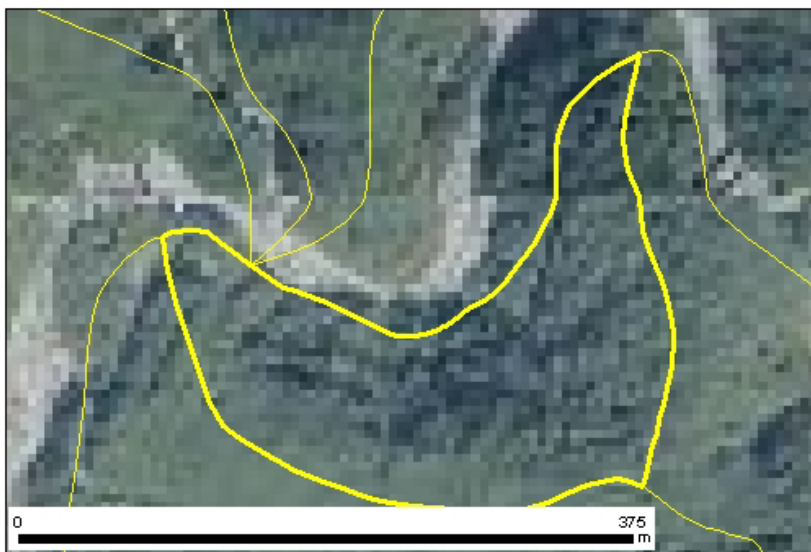


針葉樹林	0.0 %
広葉樹林等	100.0 %
草地等	0.0 %
裸地等	0.0 %
その他	0.0 %

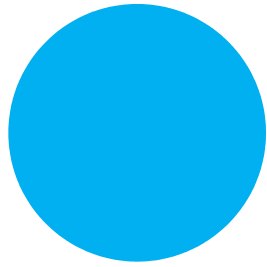


ヤブツバキクラス域代償植生	99.7 %
人工地植生	0.3 %

位置図



森林所有者



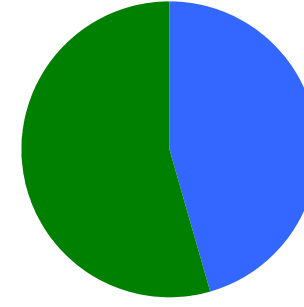
- 県有林等
- 市町村林
- 財産区林
- 私有林
- 国有林、官行造林
- 不明

県有林等	0.0 %
市町村林	0.0 %
財産区林	0.0 %
私有林	100.0 %
国有林、官行造林	0.0 %
不明	0.0 %

土壌



褐色森林土 100.0 %

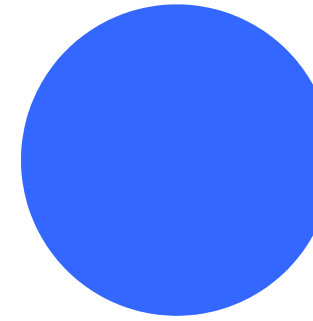


乾性褐色森林土壌 45.5 %
褐色森林土壌B (適潤型) 54.5 %

地質



変成岩 100.0 %



ホルンフェルス 100.0 %
礫岩・砂岩・泥岩互層(中生代白亜紀)