

水系

流域面積	47.4 ha
流域周囲長	3.9 km
流域主方位	NW (305 °)
主流長	0.3 km
主流勾配	603.4 ‰
流域平均幅	1.4 km
流域集中度	0.635
谷密度	2.60 km/km2

地形

最高標高	591.6 m
最低標高	137.5 m
平均標高	339.9 m
起伏量	454.1 m
流域平均傾斜	30.3 °
平坦地の割合	5.1 %
急傾斜地の割合	53.8 %
窪地の割合	0.0 %

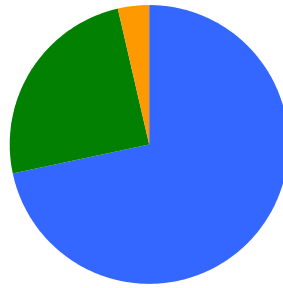
水と日照

湿潤指標 (TWI)	5.1
湿潤地の割合	10.6 %
年間降水量	0.0 mm
平均気温	0.0
日照時間	0.0 時間/年
日射量	0.0 MJ/m2

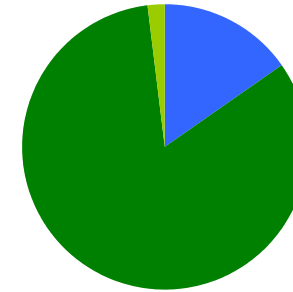
構造物

ダム	0 ヶ所
道路延長	1.7 km
道路密度	3.5 km/km2

植生

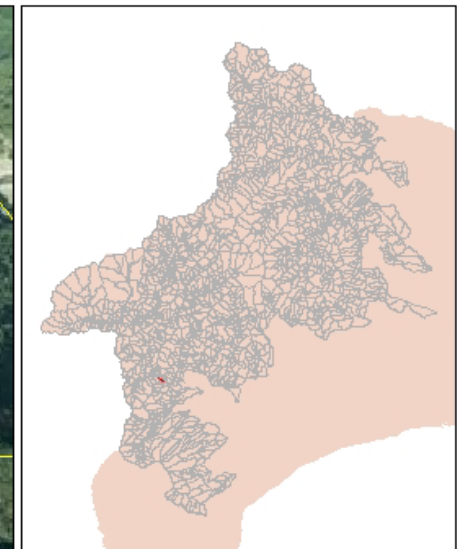
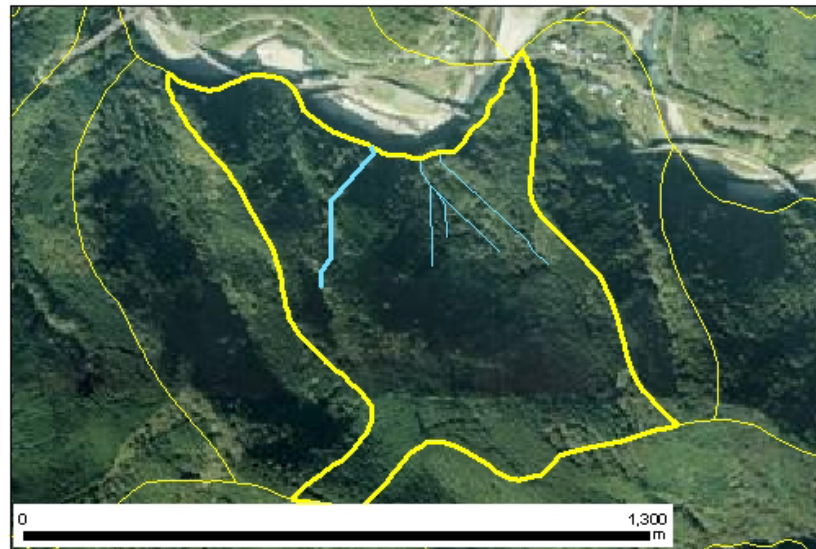


針葉樹林	71.5 %
広葉樹林等	24.9 %
草地等	0.0 %
裸地等	3.5 %
その他	0.0 %

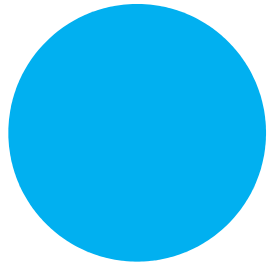


ヤブツバキクラス域代償植生	15.2 %
植林地	82.8 %
人工地植生	2.0 %

位置図



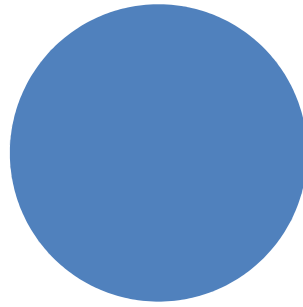
森林所有者



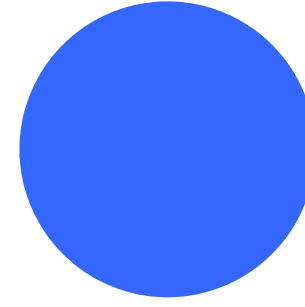
- 県有林等
- 市町村林
- 財産区林
- 私有林
- 国有林、官行造林
- 不明

県有林等	0.0 %
市町村林	0.0 %
財産区林	0.0 %
私有林	100.0 %
国有林、官行造林	0.0 %
不明	0.0 %

土壌

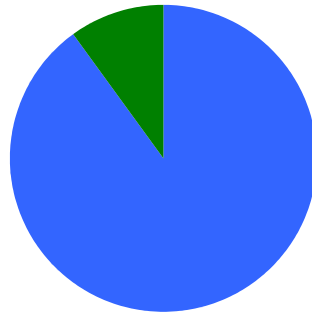


黒ボク土 100.0 %

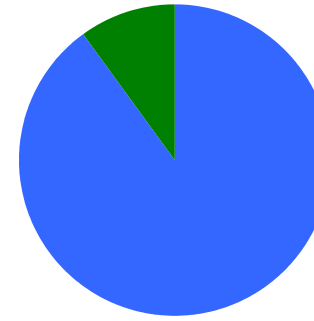


黒ボク土壌 100.0 %

地質



固結堆積物 90.1 %
未固結の堆積物 9.9 %



礫岩 90.1 %
礫 9.9 %